

# ИНСТРУКЦИЯ ПО СБОРКЕ

## Стол письменный "Набур-Б" ПС-05

Габаритные размеры

Ширина: 1500 мм

Высота: 753 мм

Глубина: 600 мм

Максимальная нагрузка

на ящик -5 кг



Стол письменный "Набур-Б" ПС-05

Срок службы изделия - 5 лет  
Срок гарантии - 24 месяца

Соответствует требованиям  
ТР ТС 025/2012

Поставщик: компания «Gutmart мебель».  
Юридический адрес: Московская область,  
Люберецкий р-н, г. Люберцы, ул. Дальняя,  
д. 6, офис 22.

Дата изготовления \_\_\_\_\_

**GUT MART**  
МЕБЕЛЬ

## ОБЩИЕ ТЕХНИЧЕСКИЕ УКАЗАНИЯ

Настоятельно рекомендуем перед началом сборки внимательно ознакомиться с данной инструкцией, проверить наличие всех деталей и фурнитуры согласно комплектовочным ведомостям, убедиться в их качестве (отсутствие царапин, сколов, вмятин и т.д.) т.к. претензии по количеству комплектующих и качеству изделия после сборки не принимаются.

Сборку советуем производить вдвоём на ровной поверхности, в качестве подкладочного материала рекомендуем использовать гофрокартон от упаковок.

Производитель оставляет за собой право вносить изменения, не нарушающие внешнего вида и габаритных размеров изделия (замена крепёжной фурнитуры, ножек, ручек и т. д. на аналоги).

### Правила эксплуатации

Для длительного сохранения эксплуатационных и эстетических качеств мебели необходимо соблюдать следующие правила по уходу за мебелью во время ее эксплуатации.

- эксплуатировать мебель в сухом, проветриваемом помещении с температурой воздуха от +10 С до +40 С и влажностью воздуха не более 70%;
- в процессе эксплуатации мебели возможно ослабление крепежной фурнитуры - необходимо ее поправлять;
- при эксплуатации изделий имеющие декоративные решения в виде стекла или зеркал необходимо помнить, что эксплуатация стекла и зеркал с трещиной сопряжено с риском получения травм. Следует немедленно заменить стекло/зеркало при появлении трещин;
- не допускать скопления влаги на поверхностях изделия во избежание набухания щитов и отклейки кромок;
- беречь поверхности от механических повреждений, не допускать повреждения защитного слоя УФ-печати и воздействия высоких температур;
- протирать изделия влажной мягкой тканью (на УФ-печати применять микрофибру для зеркал), также возможно мыть с легким мыльным раствором с последующей протиркой насухо. Запрещено применение абразивных порошков и жестких металлических щеток.
- Запрещено использование агрессивных средств очистки, таких как растворители, бензин, обезжиривающие средства, содержащие кислоты, спирты и соли, моющие средства типа «Мистер Мускул», «Fairyt» и т.д.


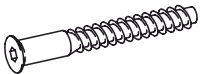



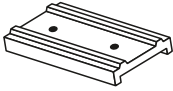
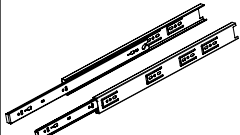
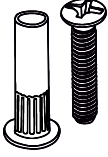
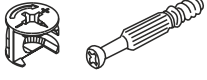
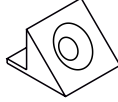
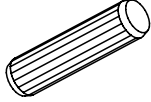
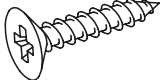
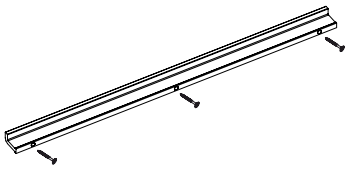
### Гарантийные обязательства

Изготовитель гарантирует соответствие мебели требованиям ГОСТ 16371-2014, ТР ТС 025/2012 при соблюдении условий транспортировки, хранения, сборки (для мебели, поставляемой в разобранном виде), эксплуатации.

Срок службы изделия - 5 лет (при соблюдении условий эксплуатации мебели).

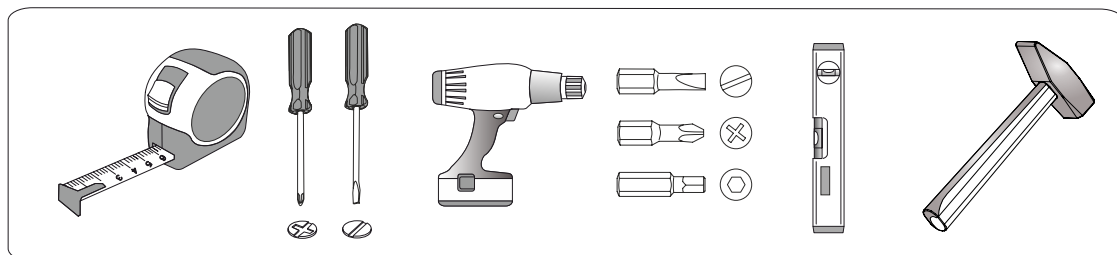
Гарантийный срок эксплуатации мебели - 24 месяца.

# Фурнитура

<p>Гвоздь 2x20</p>  <p>88 шт. <b>A</b></p>	<p>Евровинт 6x50</p>  <p>8 шт. <b>B</b></p>	<p>Евроключ</p>  <p>1 шт. <b>C</b></p>	<p>Заглушка для евровинта</p>  <p>8 шт. <b>D</b></p>	<p>Заглушка для эксцентрика</p>  <p>20 шт. <b>E</b></p>	<p>Подпятник</p>  <p>6 шт. <b>L</b></p>
<p>Направляющие шариковые 500 мм</p>  <p>4 шт. <b>H</b></p>	<p>Межсекционная стяжка</p>  <p>2 шт. <b>T</b></p>	<p>Эксцентриковая стяжка</p>  <p>30 шт. <b>Y</b></p>	<p>Фиксатор ЛДВП</p>  <p>8 шт. <b>O</b></p>	<p>Шкант 8*30</p>  <p>10 шт. <b>U</b></p>	<p>Шуруп 4x16</p>  <p>56 шт. <b>V</b></p>
<p>Ручка</p>  <p>4 шт. <b>X</b></p>					

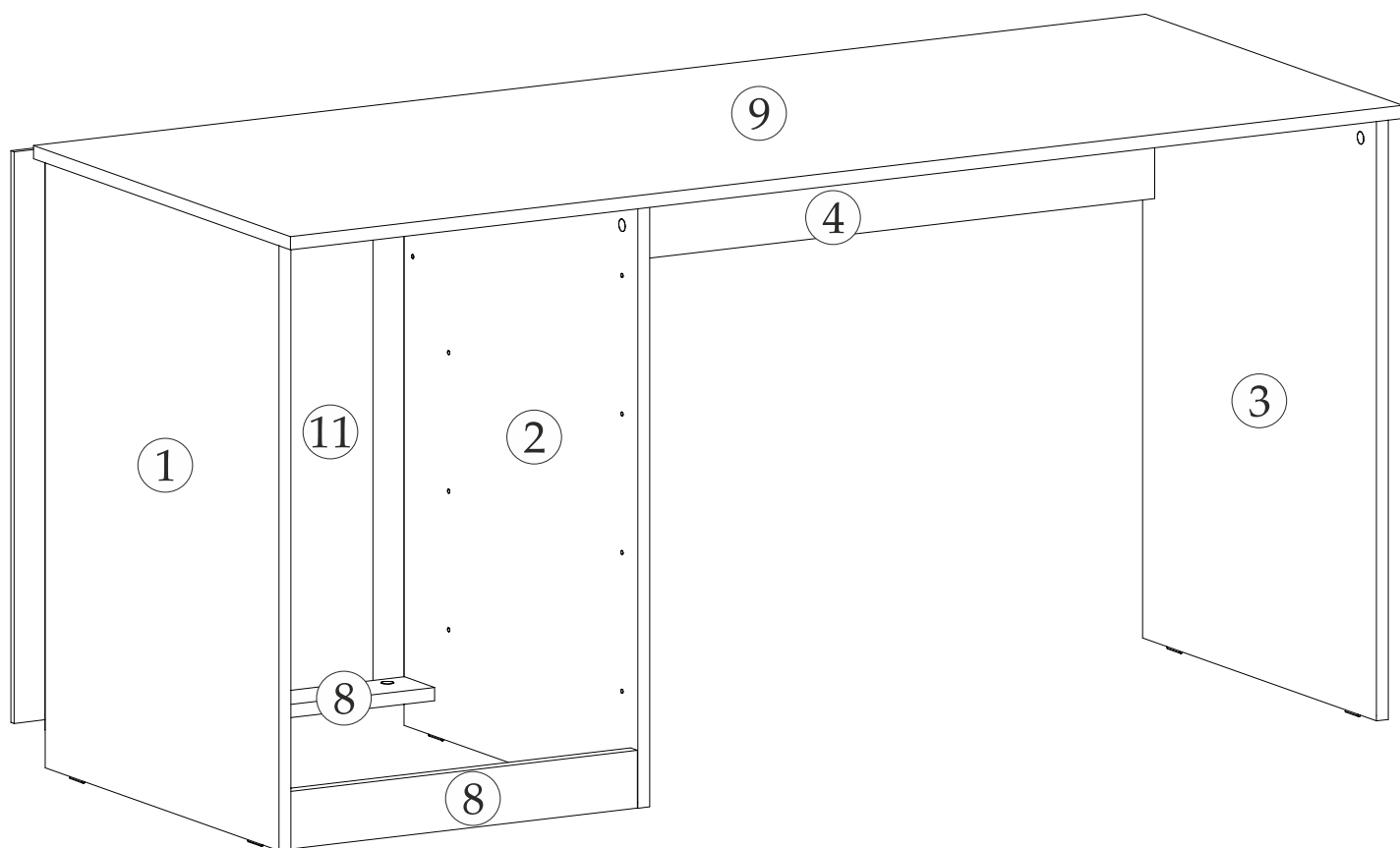
Спецификация материалов					
Поз.	Наименование	Длина, мм	Ширина, мм	Кол-во, шт	Упак
1	Боковина левая	734	546	1	1
2	Боковина правая	734	546	1	1
3	Боковина	734	546	1	1
4	Вязка	980	196	1	1
5	Бок ящика левый	500	98	4	1
6	Бок ящика правый	500	98	4	1
7	Вязка ящика	411	98	4	1
8	Планка	468	70	2	1
9	Столешница	1500	600	1	1
10	Фасад	497	165	4	1
11	ЛДВП	496	687	1	1
12	ЛДВП	504	440	4	1

## Инструменты

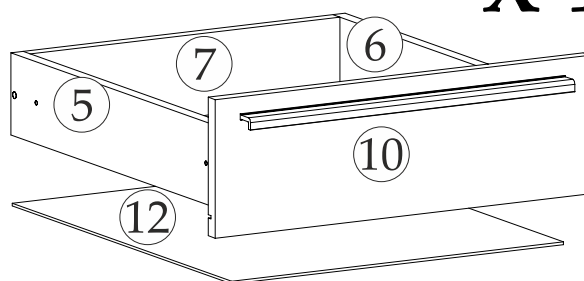


**Качество мебели зависит от качества сборки.  
Рекомендуем сборку мебели доверить специалистам!**

## ПОРЯДОК СБОРКИ

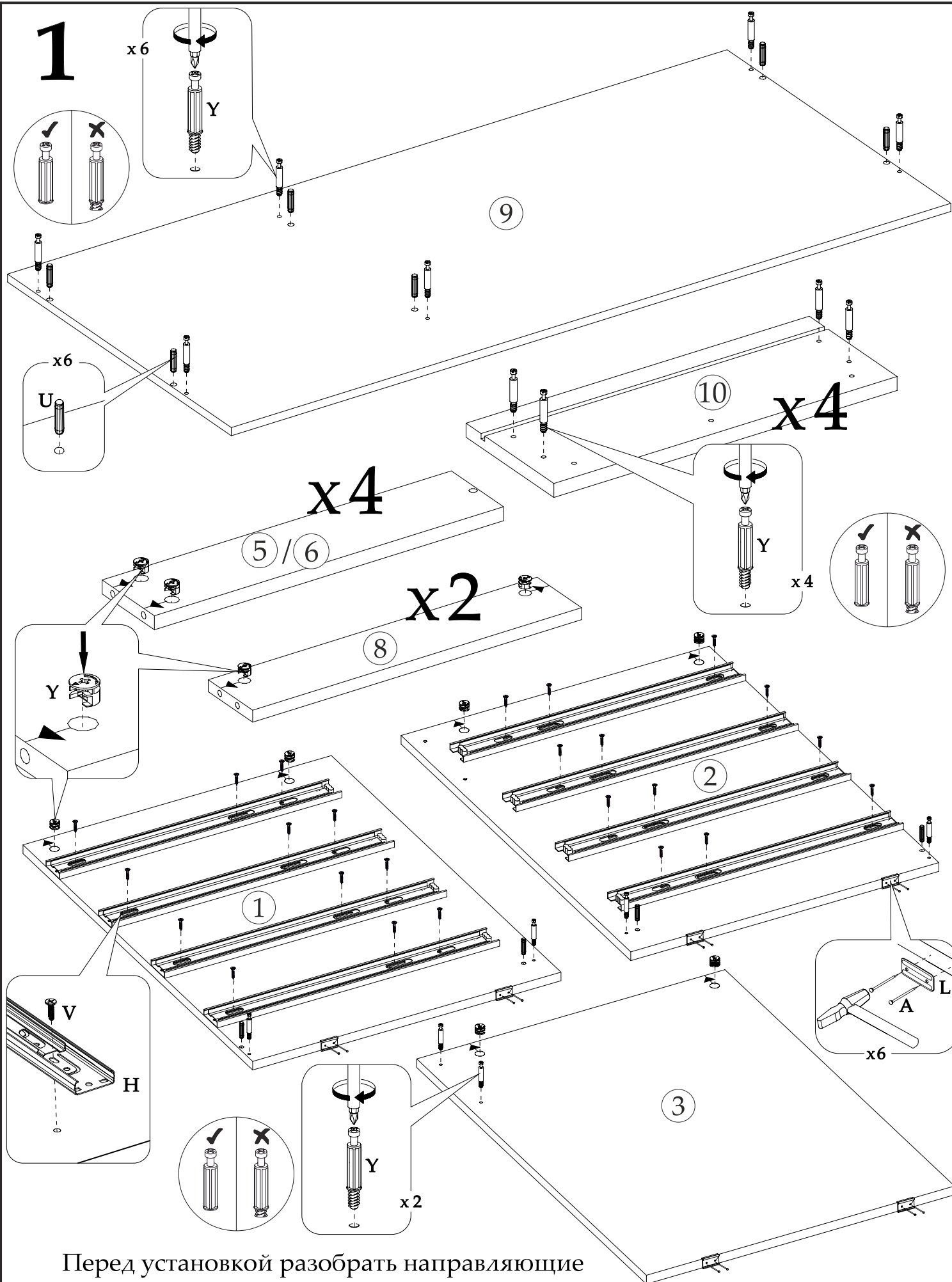
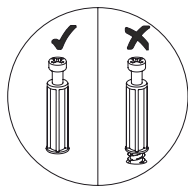
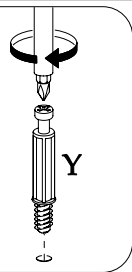


x4

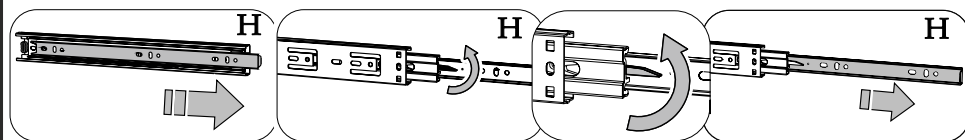


# 1

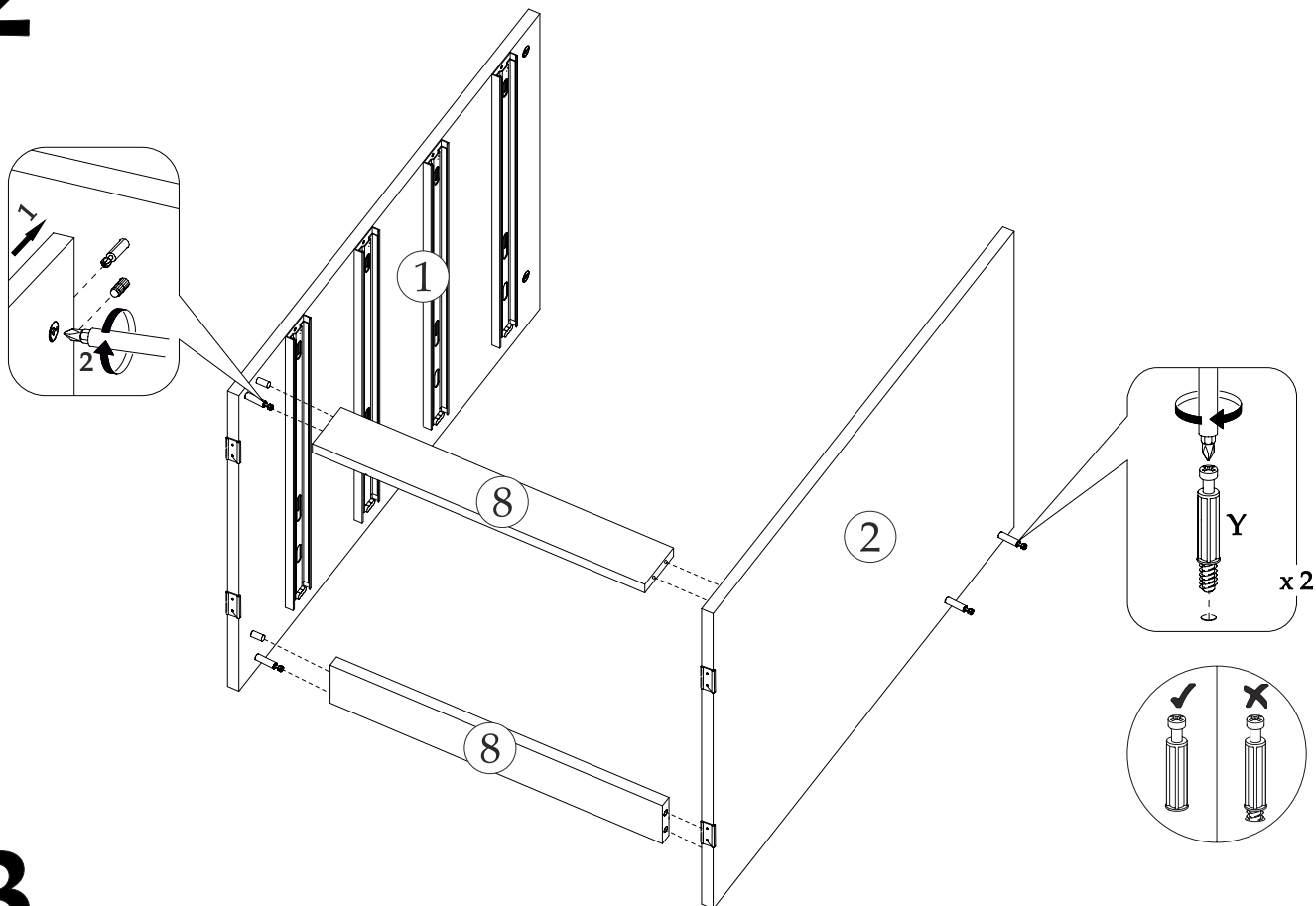
x6



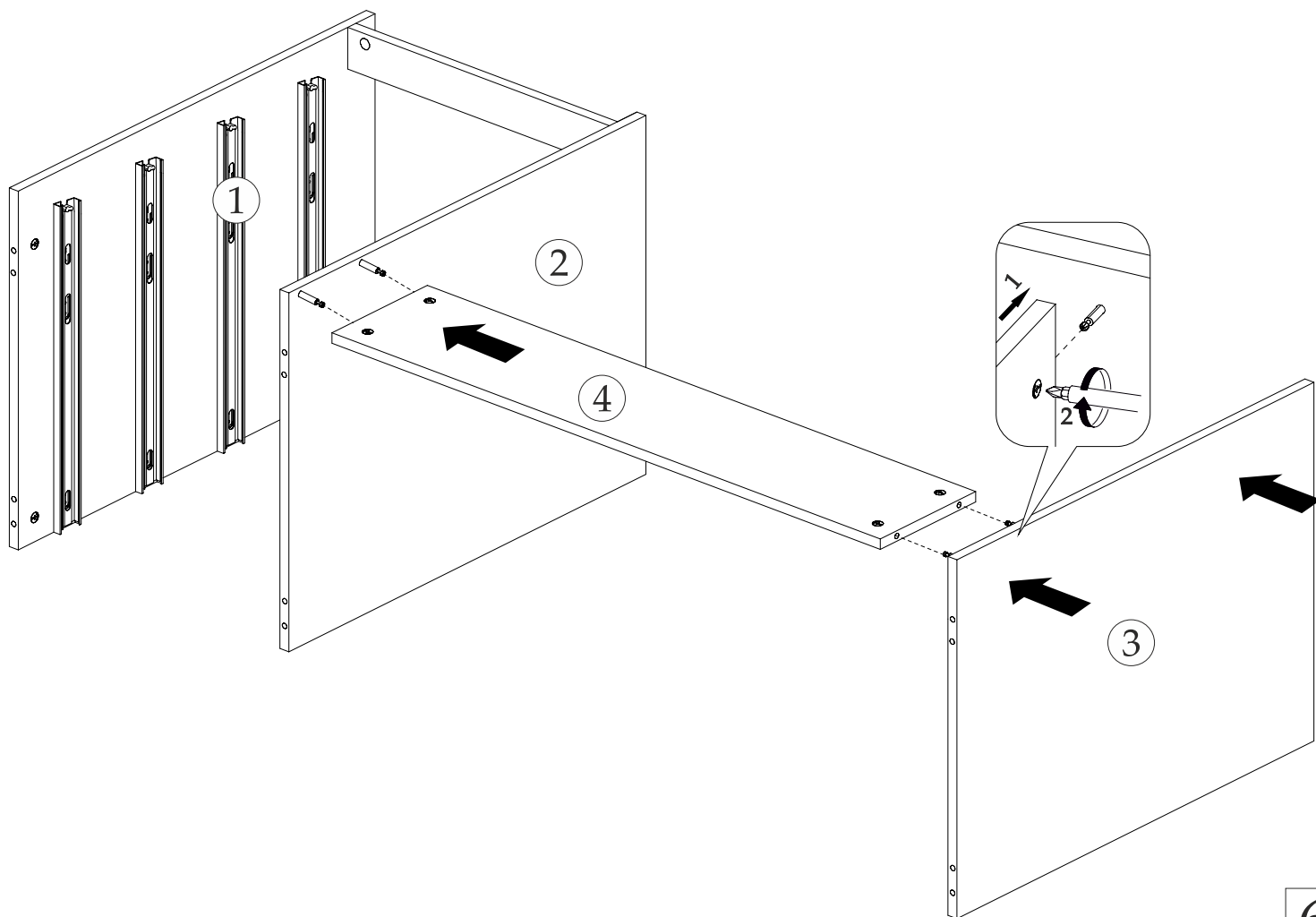
Перед установкой разобрать направляющие



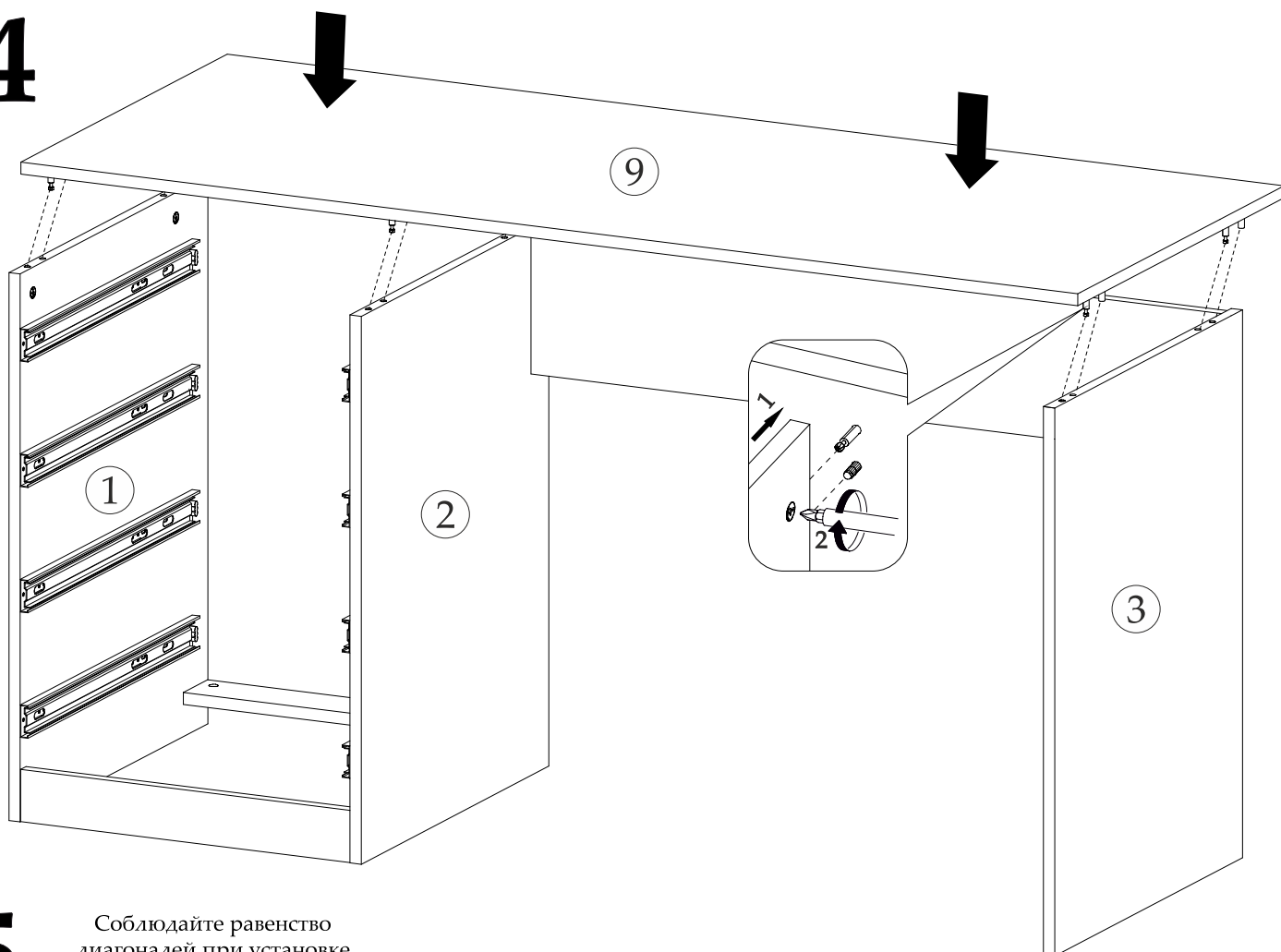
# 2



# 3

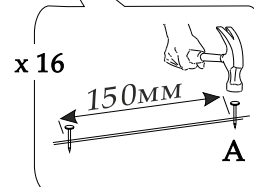
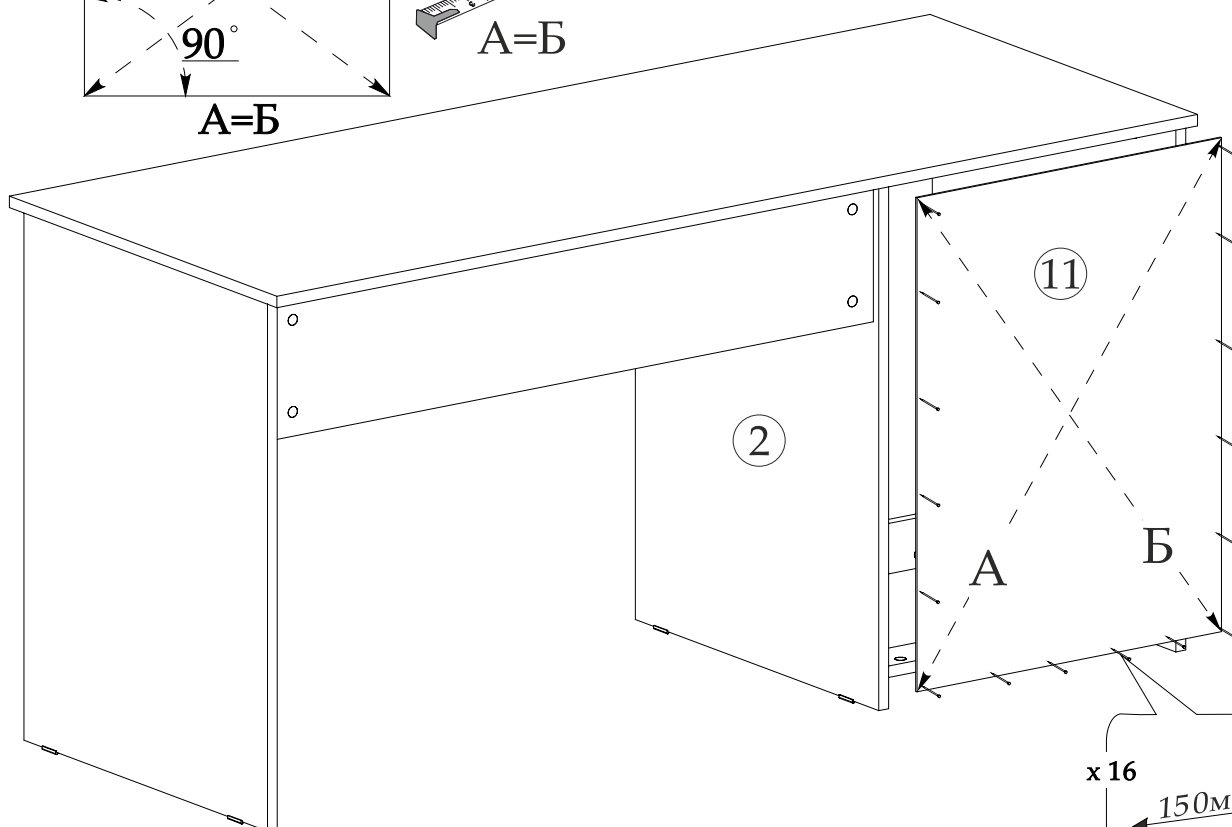
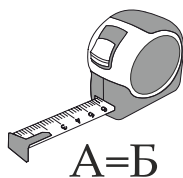
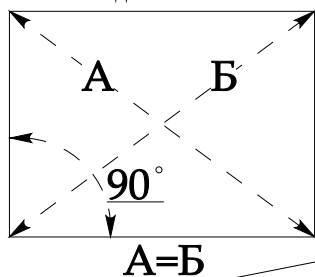


# 4



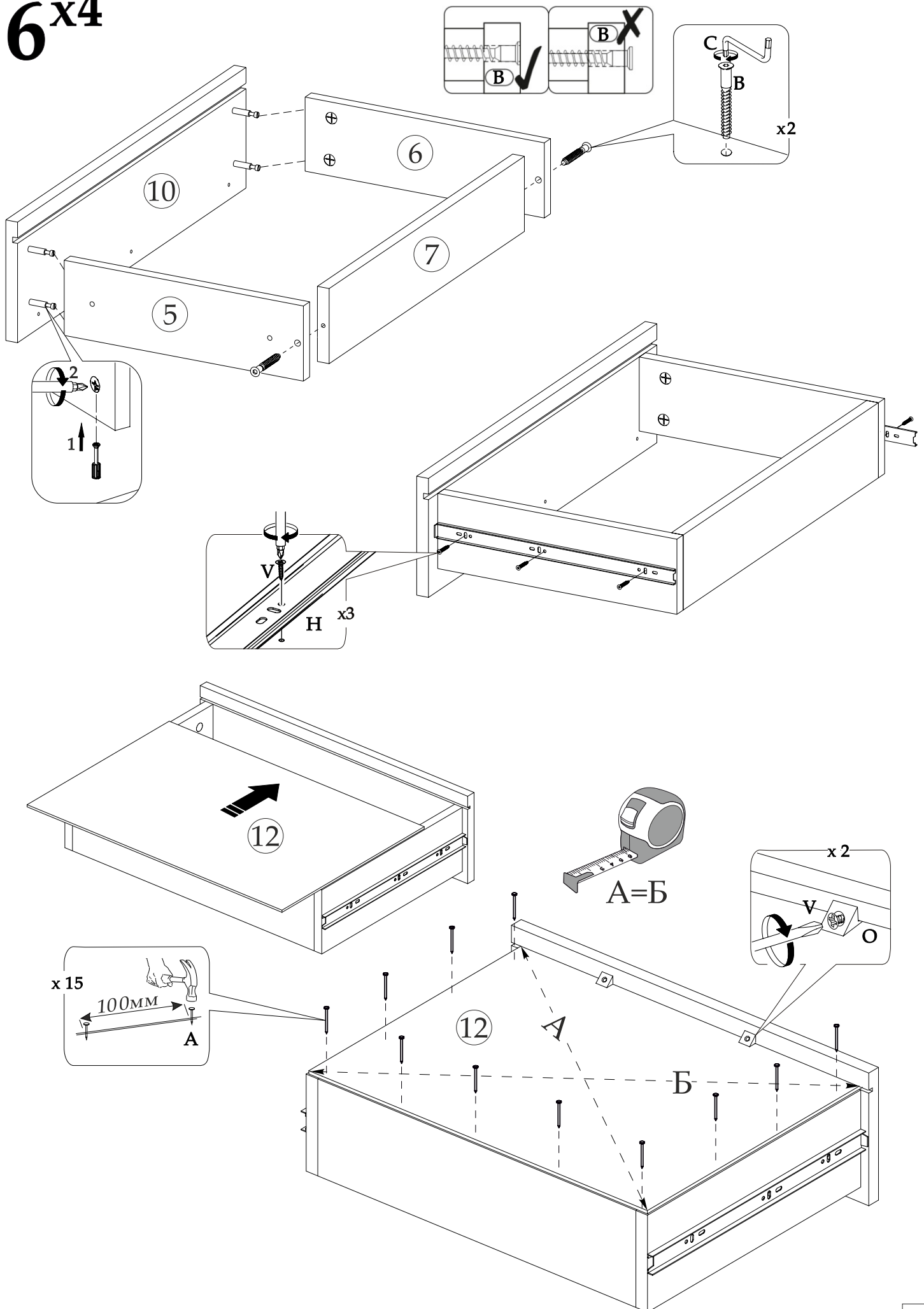
# 5

Соблюдайте равенство диагоналей при установке задней стенки



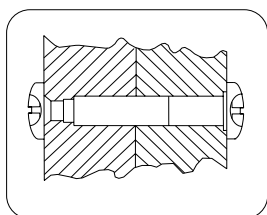
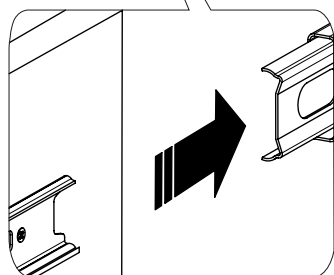
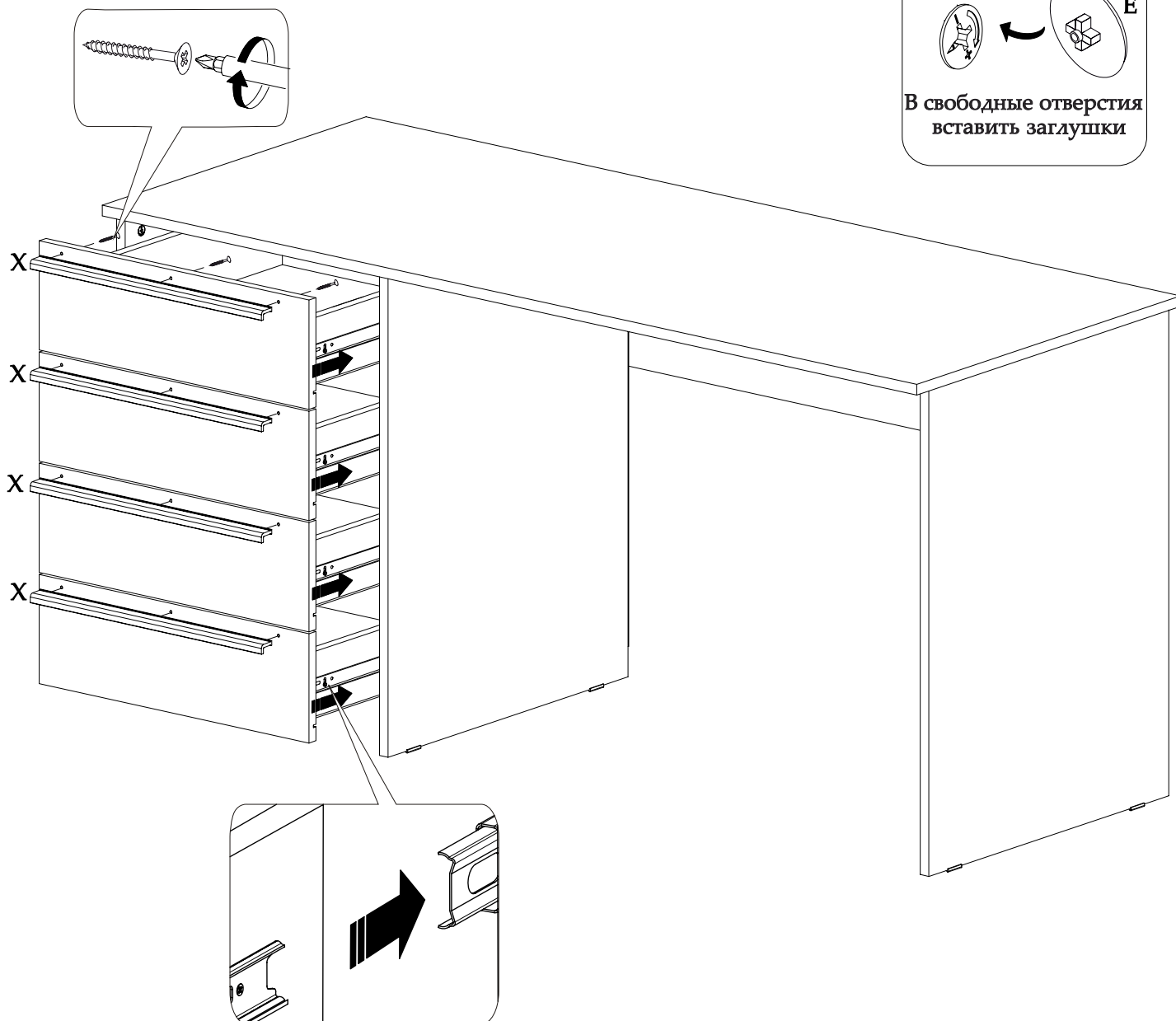
# 7

**6x4**

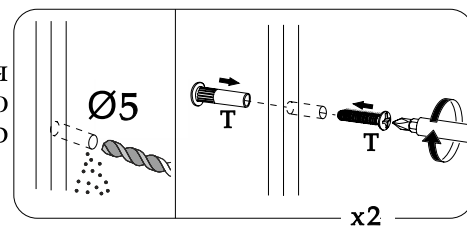




# 7



При наличии рядом стоящего изделия необходимо стянуть их между собой с помощью межсекционной стяжки, предварительно просверлив сквозные отверстия-Ø5.



**Уважаемый покупатель!**

**Выражаем Вам искреннюю благодарность за выбор нашей мебели!**

## Внимание!

Если вторая наметка под направляющие на боковинах или боковинах ящиков не сходится с отверстиями на самой направляющей, то необходимо прочертить линию от одной наметки к другой и прикручивать направляющую, выравнивая её по прочерченной линии.

