

# ИНСТРУКЦИЯ ПО СБОРКЕ

## Прихожая "Набур-Б" ПР-01

Габаритные размеры

Ширина: 1202 мм

Высота: 2293 мм

Глубина: 372 мм

Максимальная нагрузка

на полку - 10 кг

на крючок - 5 кг



Прихожая "Набур-Б" ПР-01

Срок службы изделия - 5 лет  
Срок гарантии - 24 месяца

Соответствует требованиям  
ТР ТС 025/2012

Дата изготовления \_\_\_\_\_

Поставщик: компания «Gutmart мебель».  
Юридический адрес: Московская область,  
Люберецкий р-н, г. Люберцы, ул. Дальняя,  
д. 6, офис 22.

**GUT MART**  
МЕБЕЛЬ

## ОБЩИЕ ТЕХНИЧЕСКИЕ УКАЗАНИЯ

Настоятельно рекомендуем перед началом сборки внимательно ознакомиться с данной инструкцией, проверить наличие всех деталей и фурнитуры согласно комплектующим ведомостям, убедиться в их качестве (отсутствие царапин, сколов, вмятин и т.д.) т.к. претензии по количеству комплектующих и качеству изделия после сборки не принимаются.

Сборку советуем производить вдвоём на ровной поверхности, в качестве подкладочного материала рекомендуем использовать гофрокартон от упаковок.

Производитель оставляет за собой право вносить изменения, не нарушающие внешнего вида и габаритных размеров изделия (замена крепёжной фурнитуры, ножек, ручек и т. д. на аналоги).

### Правила эксплуатации

Для длительного сохранения эксплуатационных и эстетических качеств мебели необходимо соблюдать следующие правила по уходу за мебелью во время ее эксплуатации.

- эксплуатировать мебель в сухом, проветриваемом помещении с температурой воздуха от +10 С до +40 С и влажностью воздуха не более 70%;
- в процессе эксплуатации мебели возможно ослабление крепежной фурнитуры - необходимо ее поправлять;
- при эксплуатации изделий имеющие декоративные решения в виде стекла или зеркал необходимо помнить, что эксплуатация стекла и зеркал с трещиной сопряжено с риском получения травм. Следует немедленно заменить стекло/зеркало при появлении трещин;
- не допускать скопления влаги на поверхностях изделия во избежание набухания щитов и отклейки кромок;
- беречь поверхности от механических повреждений, не допускать повреждения защитного слоя УФ-печати и воздействия высоких температур;
- протирать изделия влажной мягкой тканью (на УФ-печати применять микрофибру для зеркал), также возможно мыть с легким мыльным раствором с последующей протиркой насухо. Запрещено применение абразивных порошков и жестких металлических щеток.
- Запрещено использование агрессивных средств очистки, таких как растворители, бензин, обезжиривающие средства, содержащие кислоты, спирты и соли, моющие средства типа «Мистер Мускул», «Fairy» и т.д.

### Гарантийные обязательства

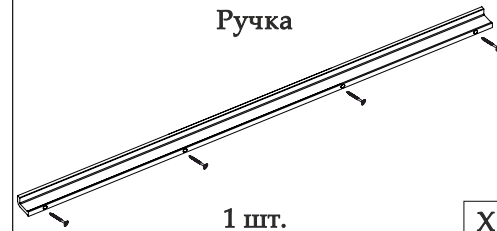
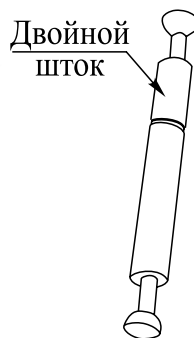
Изготовитель гарантирует соответствие мебели требованиям ГОСТ 16371-2014, ТР ТС 025/2012 при соблюдении условий транспортировки, хранения, сборки (для мебели, поставляемой в разобранном виде), эксплуатации.

Срок службы изделия - 5 лет (при соблюдении условий эксплуатации мебели).

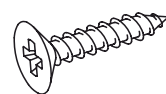
Гарантийный срок эксплуатации мебели - 24 месяца.

# Фурнитура

<b>Гвоздь 2x20</b>  100 шт. <b>A</b>	<b>Евровинт 6x50</b>  30 шт. <b>B</b>	<b>Евроключ</b>  1 шт. <b>C</b>	<b>Заглушка для евровинта</b>  26 шт. <b>D</b>	<b>Заглушка для эксцентрика</b>  22 шт. <b>E</b>	<b>Краб шайба для гвоздя</b>  4 шт. <b>G</b>
<b>Кронштейн газовый</b>  1 шт. <b>H</b>	<b>Кронштейн секретерный</b>  1 шт. <b>J</b>	<b>Крючок</b>  4 шт. <b>K</b>	<b>Подпятник</b>  8 шт. <b>L</b>	<b>Петля накладная</b>  6 шт. <b>M</b>	<b>Петля накладная с доводчиком</b>  2 шт. <b>Мд</b>
<b>Полкодержатель</b>  12 шт. <b>N</b>	<b>Силиконовая накладка</b>  2 шт. <b>O</b>	<b>Толкатель фасадов с магнитом</b>  2 шт. <b>P</b>	<b>Межсекционная стяжка</b>  2 шт. <b>Q</b>	<b>Уголок овербаланс</b>  2 шт. <b>R</b>	<b>Эксцентриковая стяжка двойная</b>  4 шт. <b>Z</b>
<b>Шкант 8*50</b>  4 шт. <b>U</b>	<b>Шуруп 4x30</b>  8 шт. <b>I</b>	<b>Шуруп 4x16</b>  32 шт. <b>V</b>	<b>Шуруп 4x16 с прессшайбой</b>  4 шт. <b>W</b>	<b>Эксцентриковая стяжка усиленная</b>  4 шт. <b>T</b>	<b>Эксцентриковая стяжка</b>  20 шт. <b>Y</b>



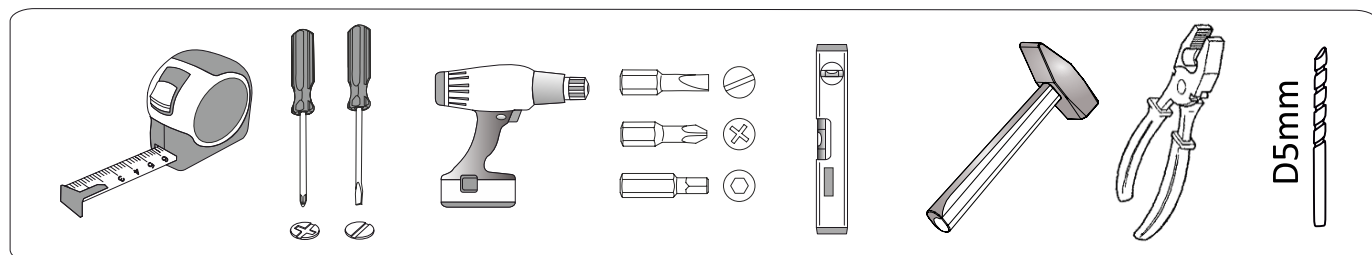
Шуруп 4x13



## ВНИМАНИЕ ПЕРЕД СБОРКОЙ!!!

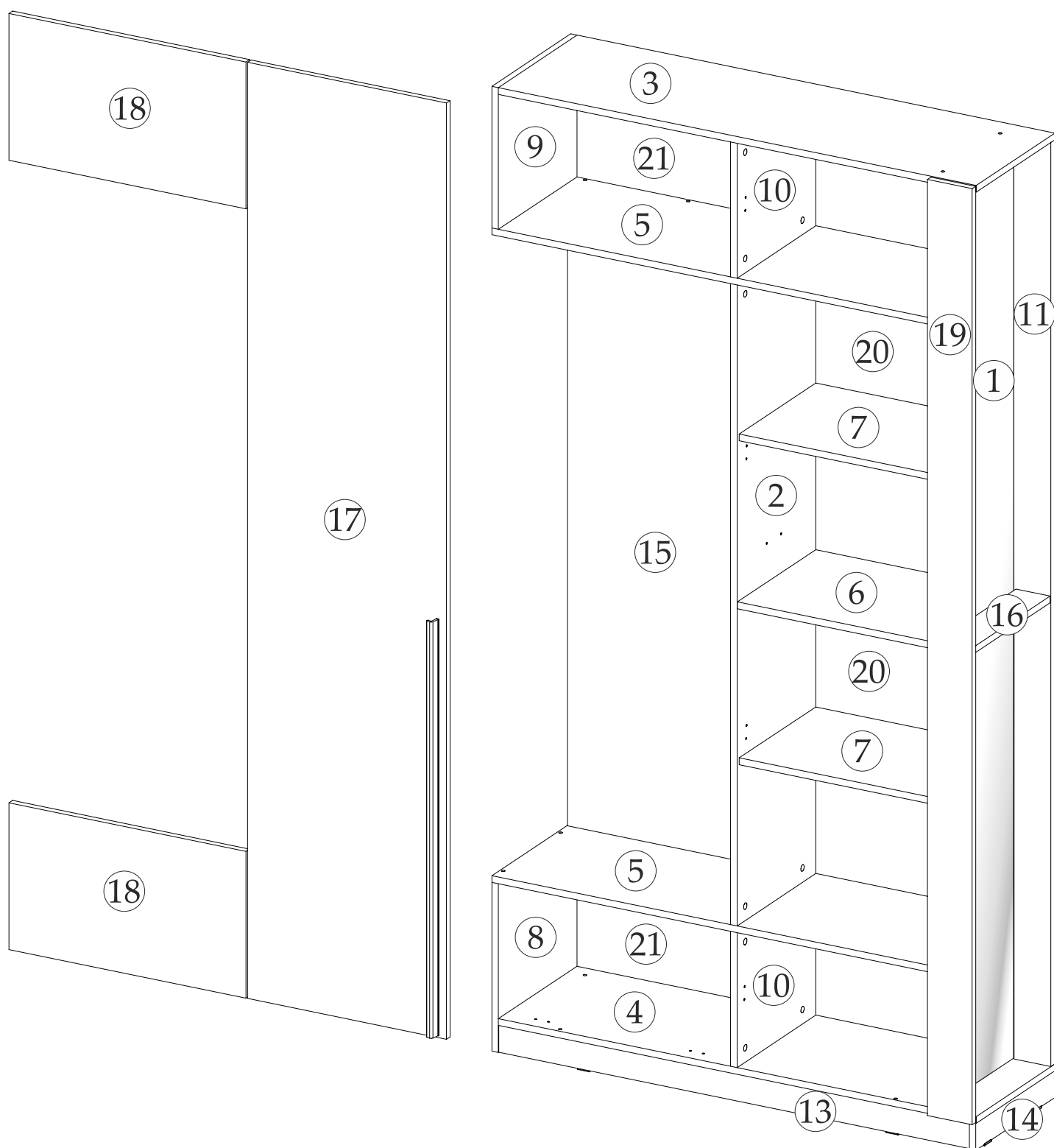
Необходимо в позиции Эксцентриковая стяжка двойная снять со штока эксцентрика съемный фиксатор

## Инструменты



**Качество мебели зависит от качества сборки.  
Рекомендуем сборку мебели доверить специалистам!**

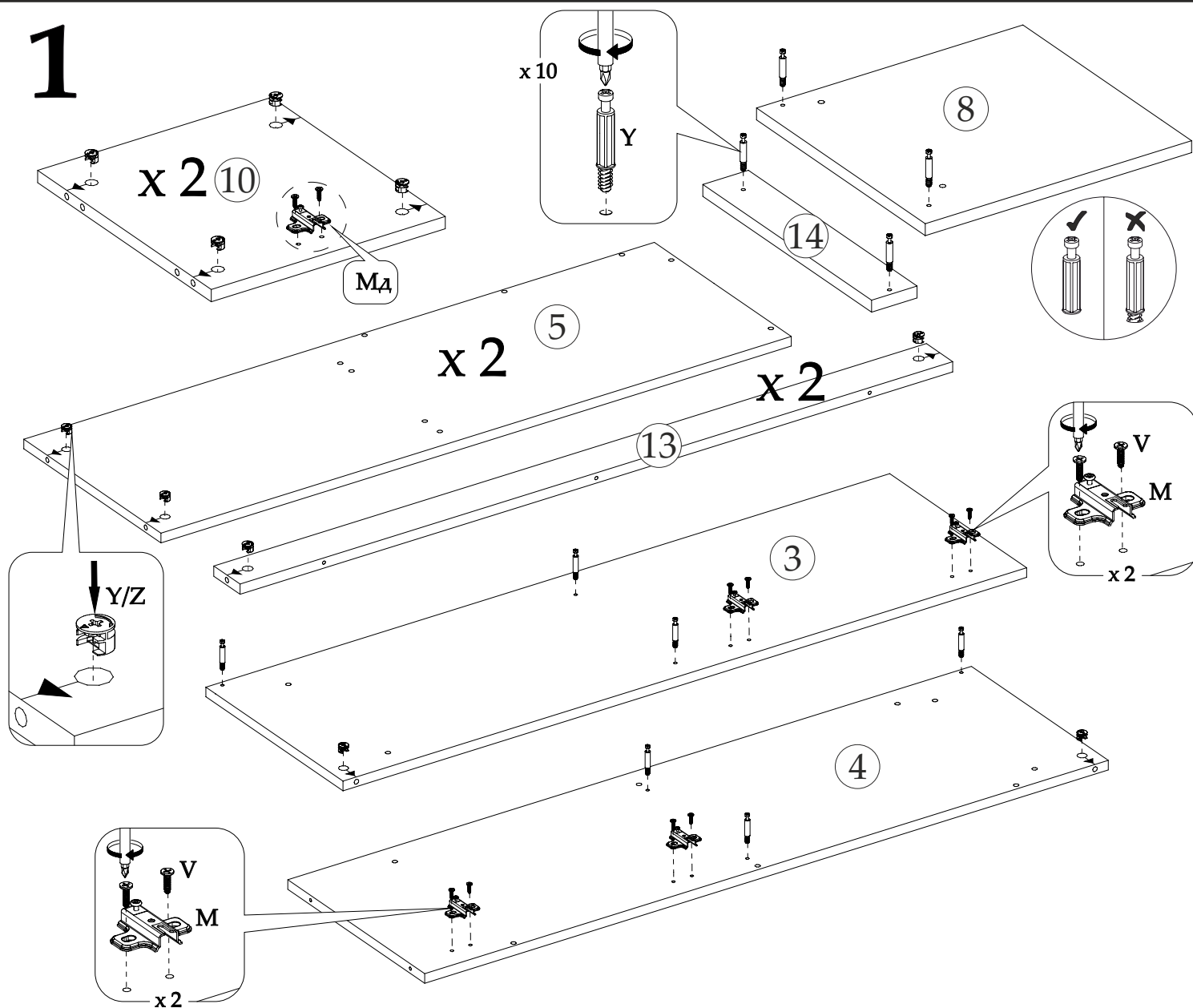
## ПОРЯДОК СБОРКИ



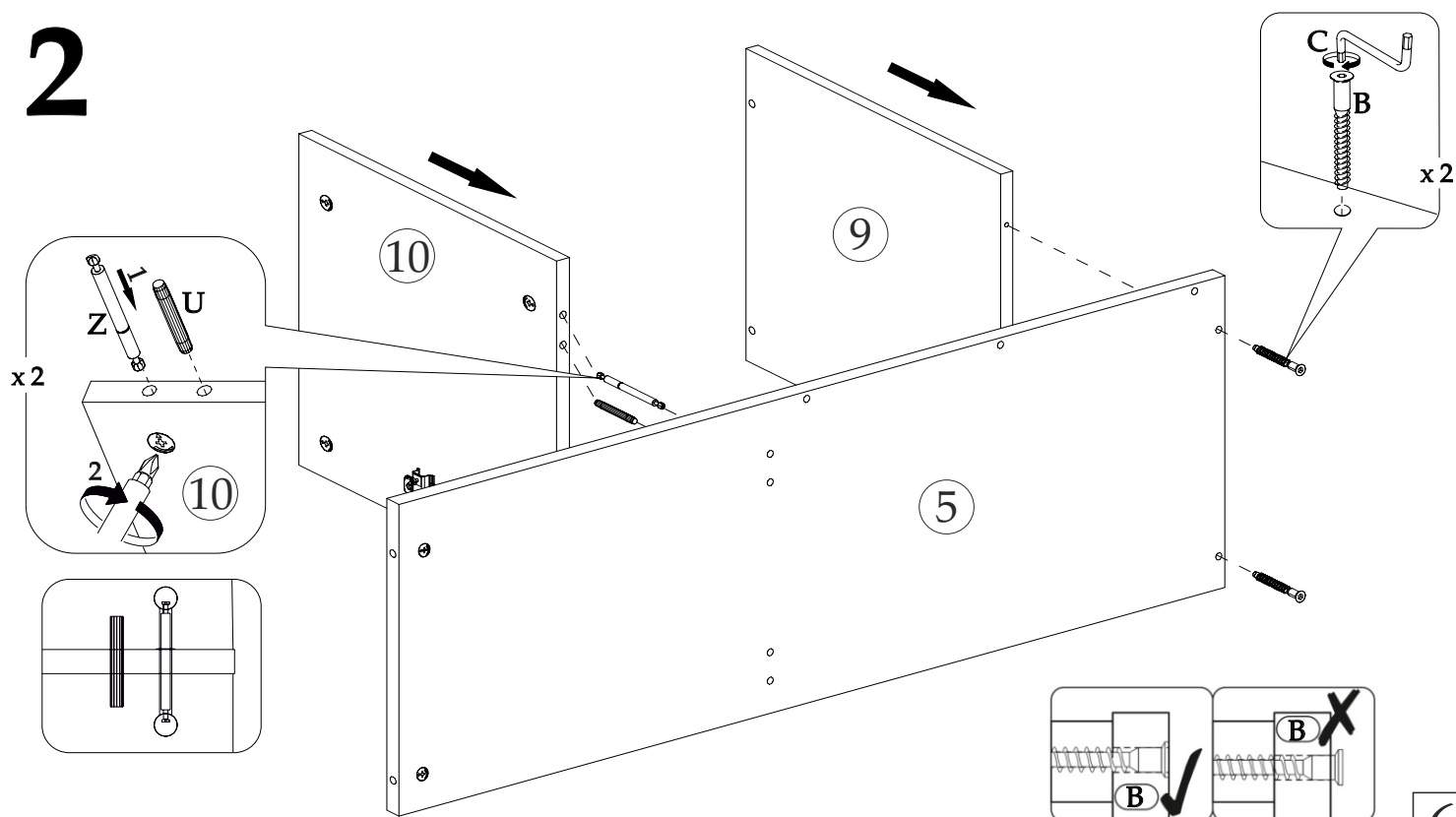
**Внимание!!!** Деталь №1 - это боковина с зеркалом, при сборке будьте аккуратны.

Спецификация материалов					
Поз.	Наименование	Длина, мм	Ширина, мм	Кол-во, шт	Упак
1	Боковина с зеркалом	2192	352	1	1
2	Боковина	1520	352	1	1
3	Вязка верхняя	1185	352	1	3
4	Вязка нижняя	1185	352	1	2
5	Крышка	1091	352	2	3
6	Вязка	482	351	1	3
7	Полка	482	342	2	2
8	Боковина нижняя	402	352	1	3
9	Боковина верхняя	336	352	1	2
10	Перегородка	320	352	2	1
11	Планка	2192	94	1	3
13	Цоколь	1168	66	2	2
14	Цоколь	352	66	1	2
15	Щиток фотопечать	1520	592	1	2
16	Полка	85	336	1	2
17	Створка	2220	493	1	3
18	Створка	348	588	2	2
19	Фальшпанель	2220	112	1	3
20	ЛДВП	507	1110	2	2
21	ЛДВП	595	348	2	3

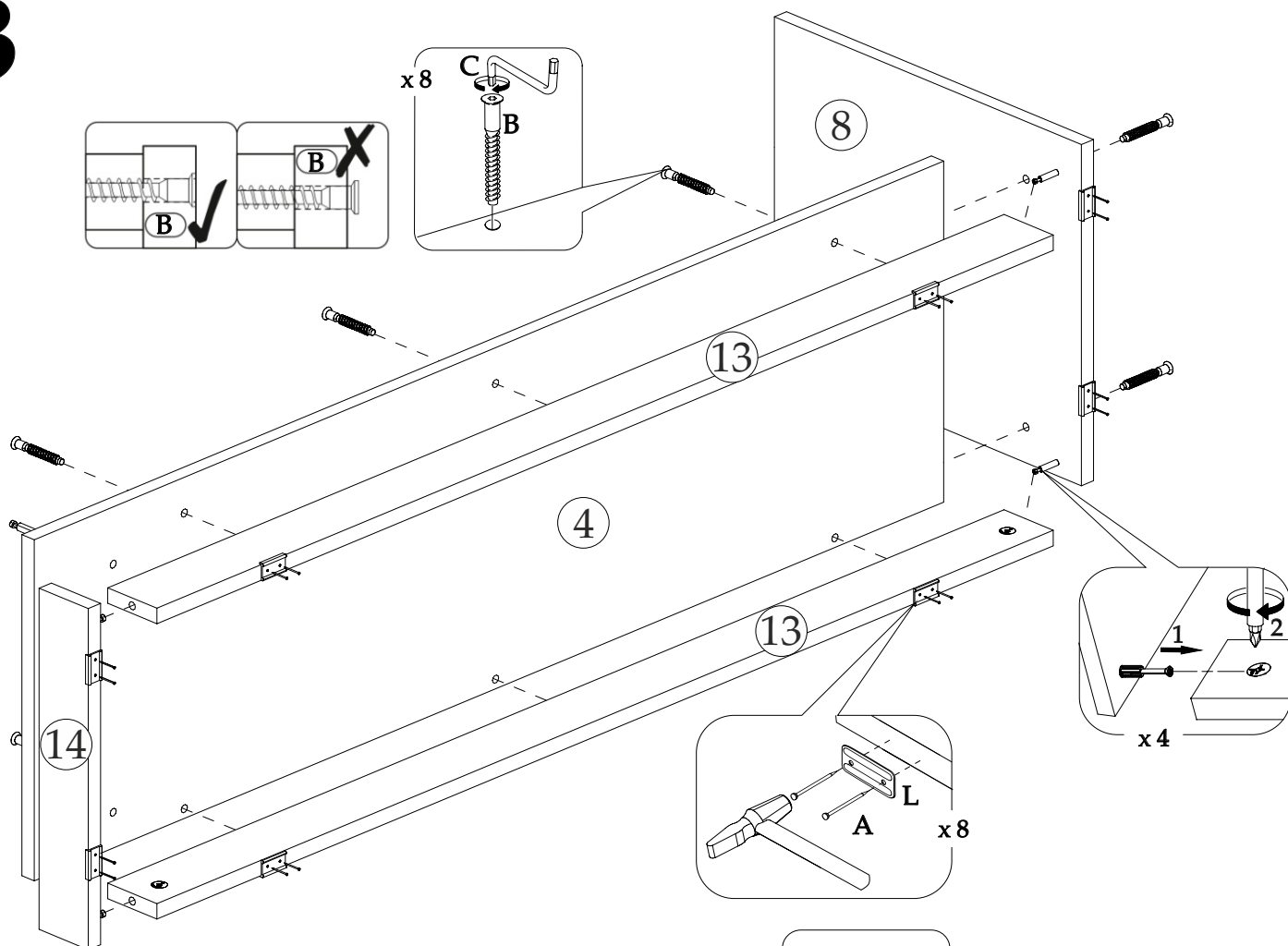
# 1



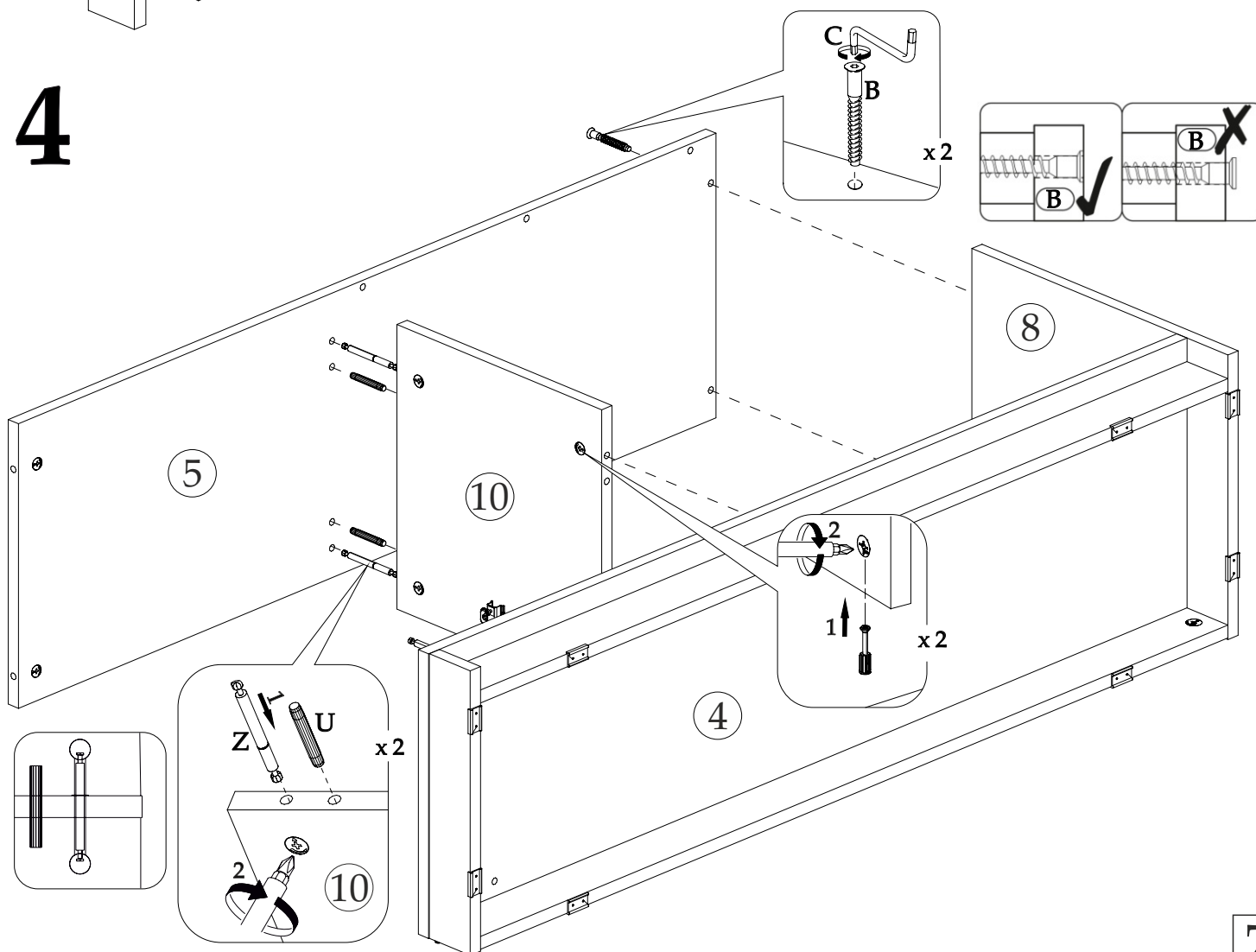
# 2



# 3

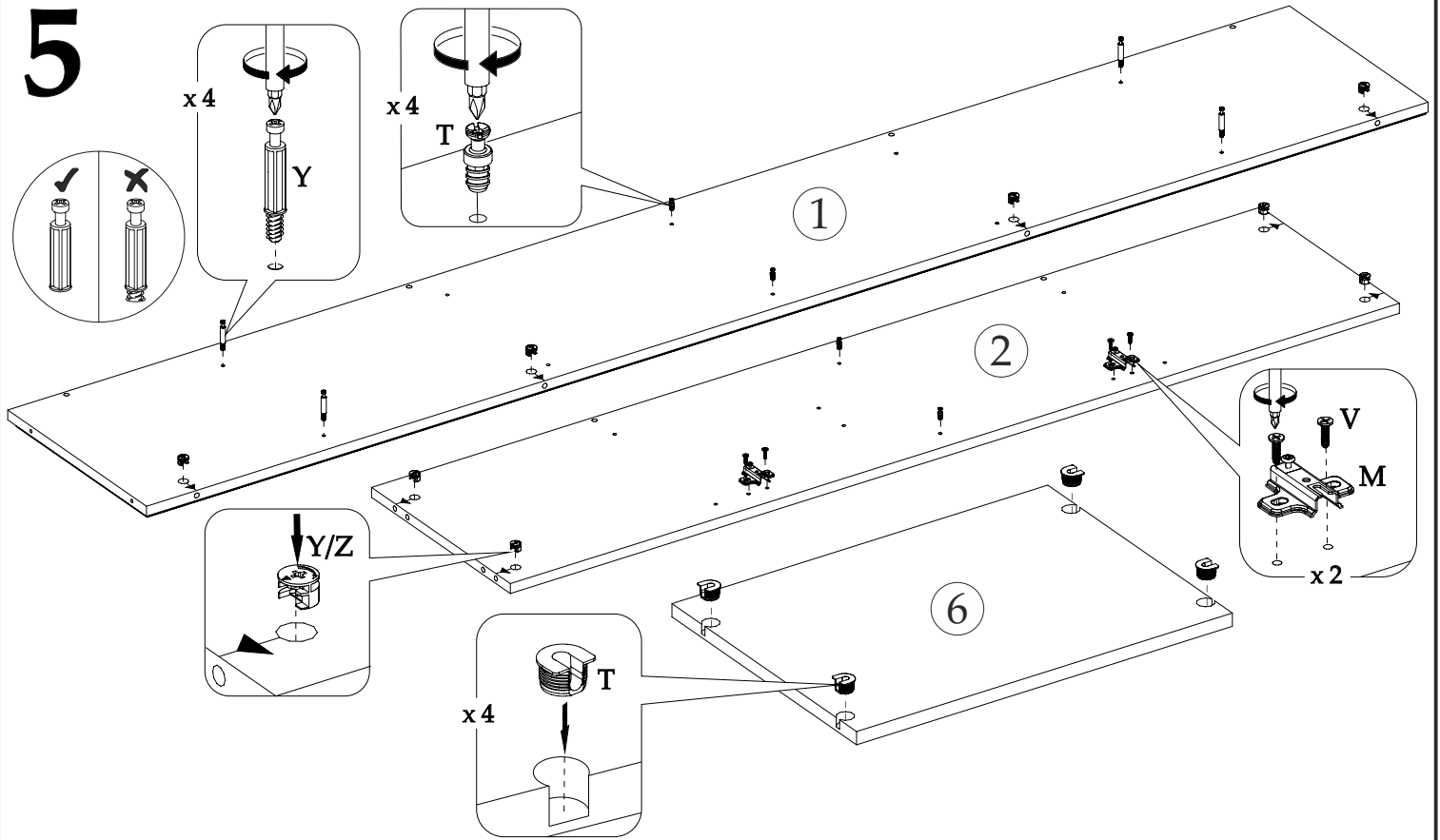


4

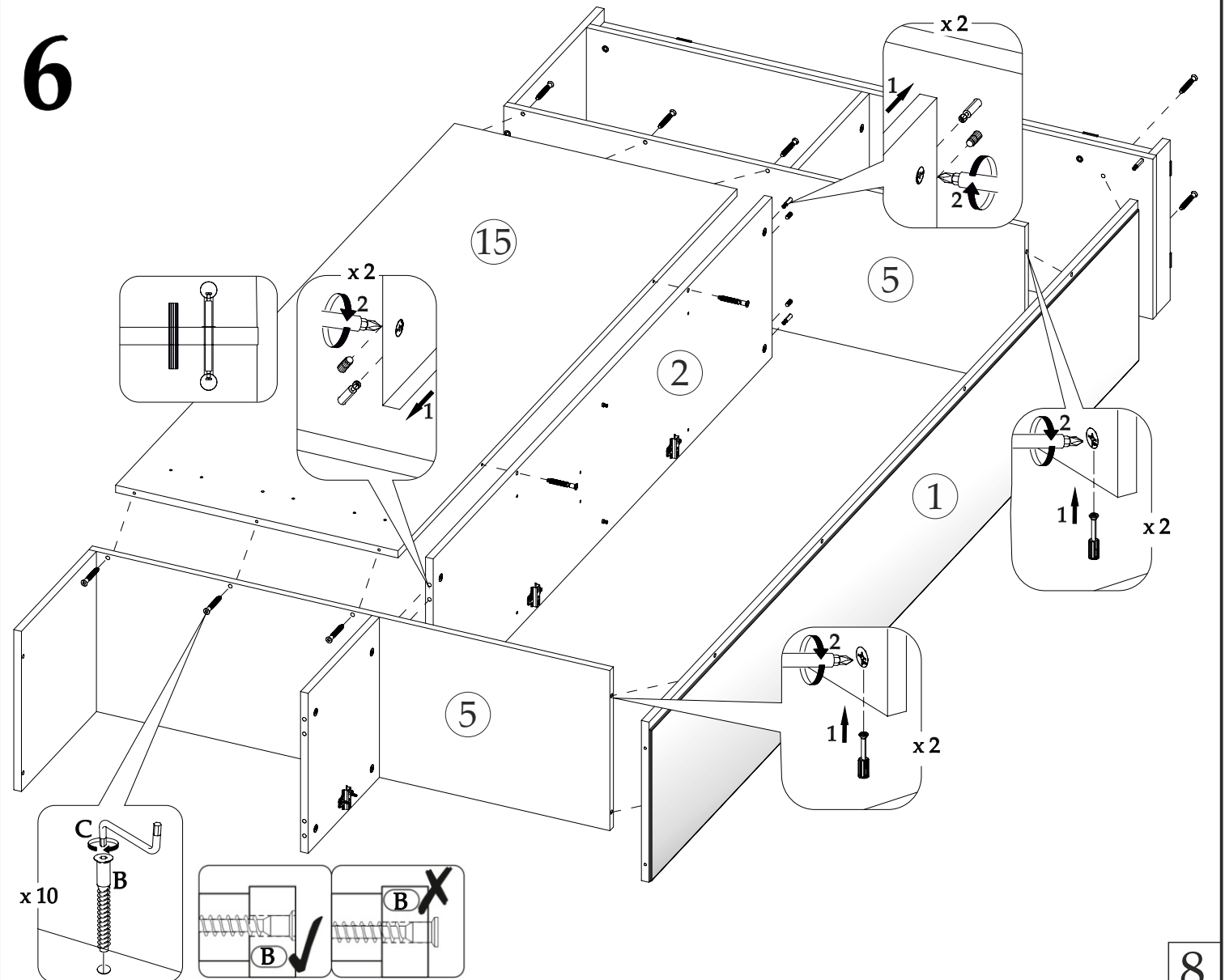


7

# 5

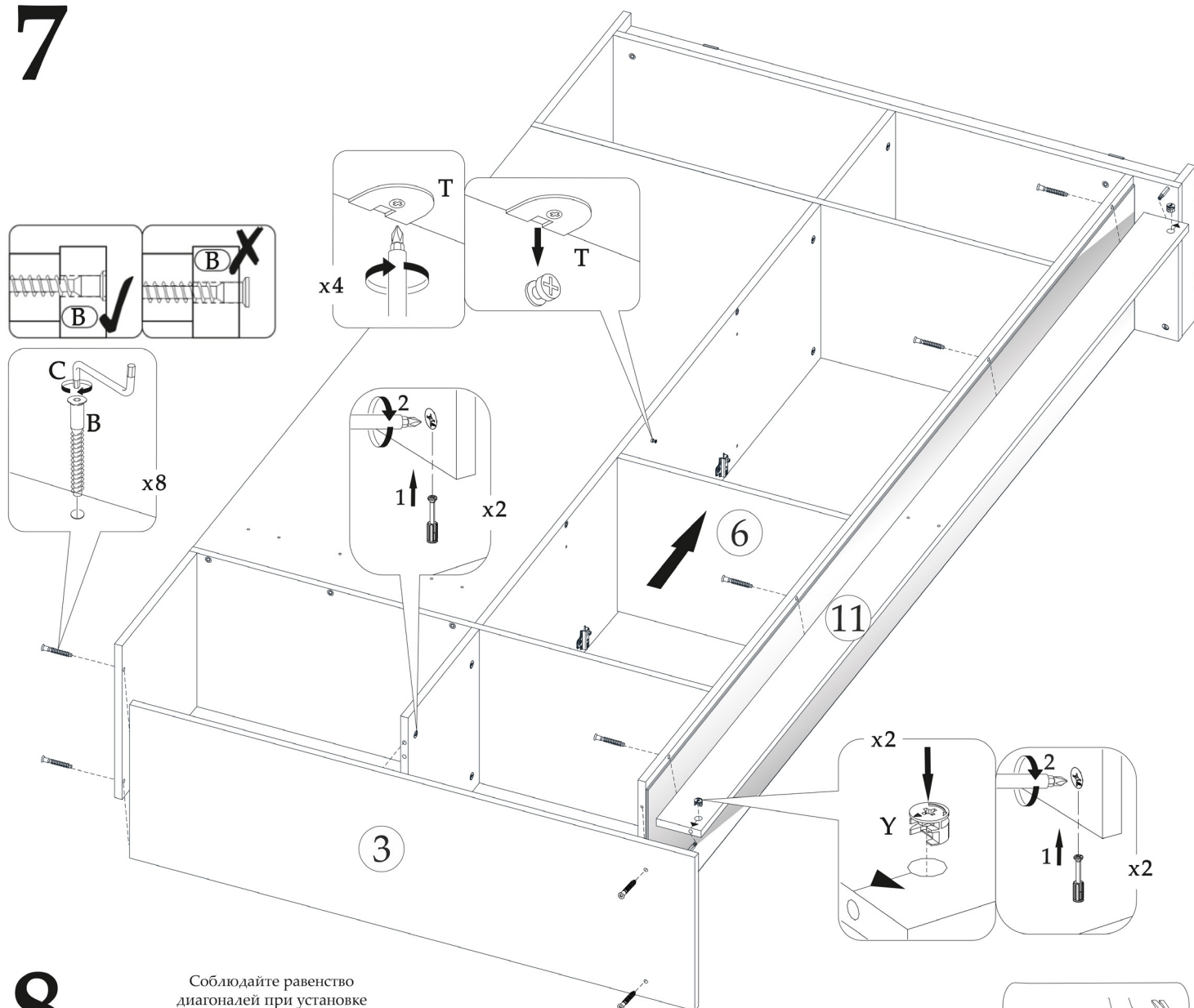


# 6



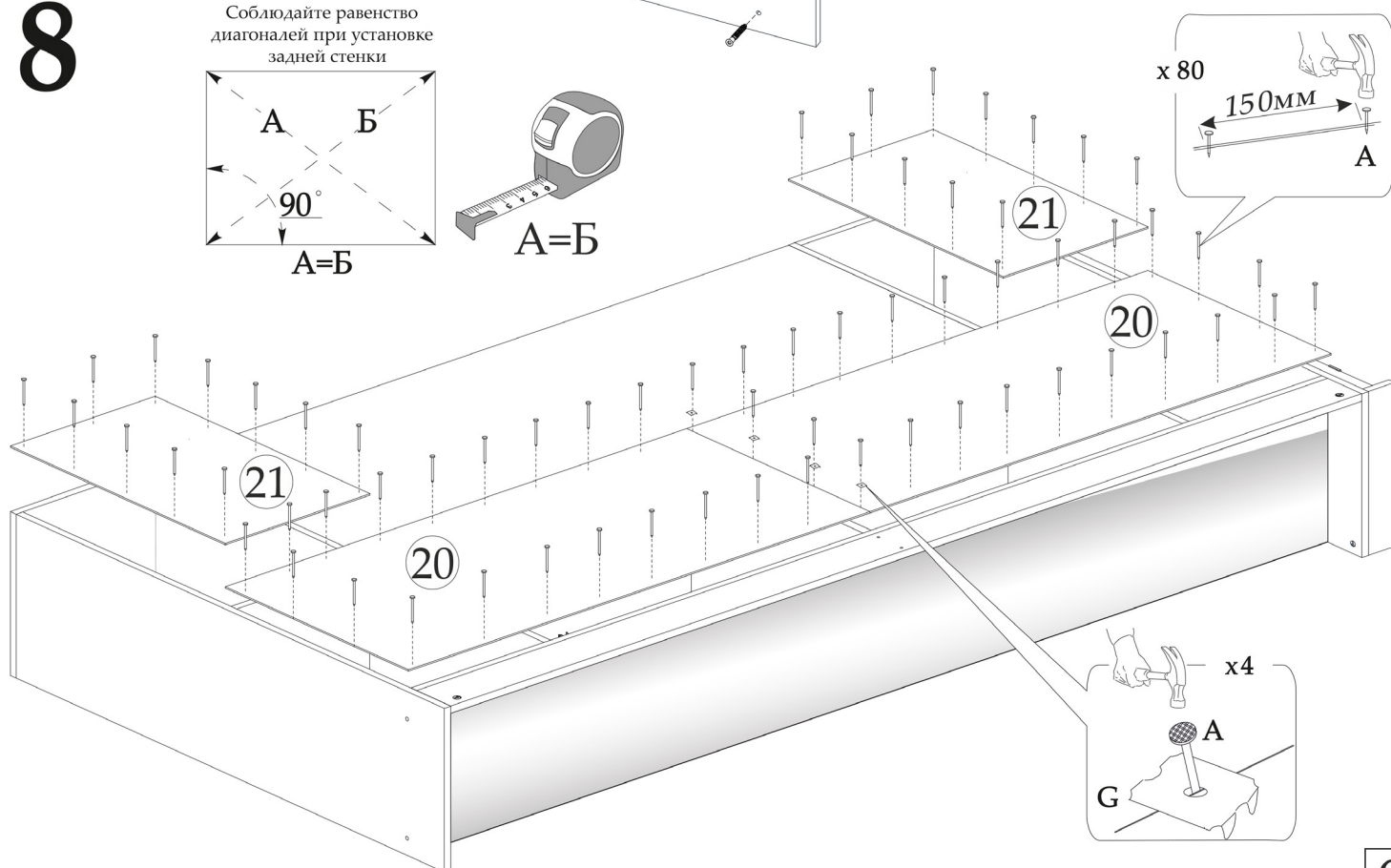
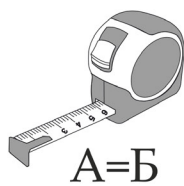
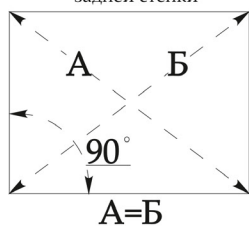


# 7



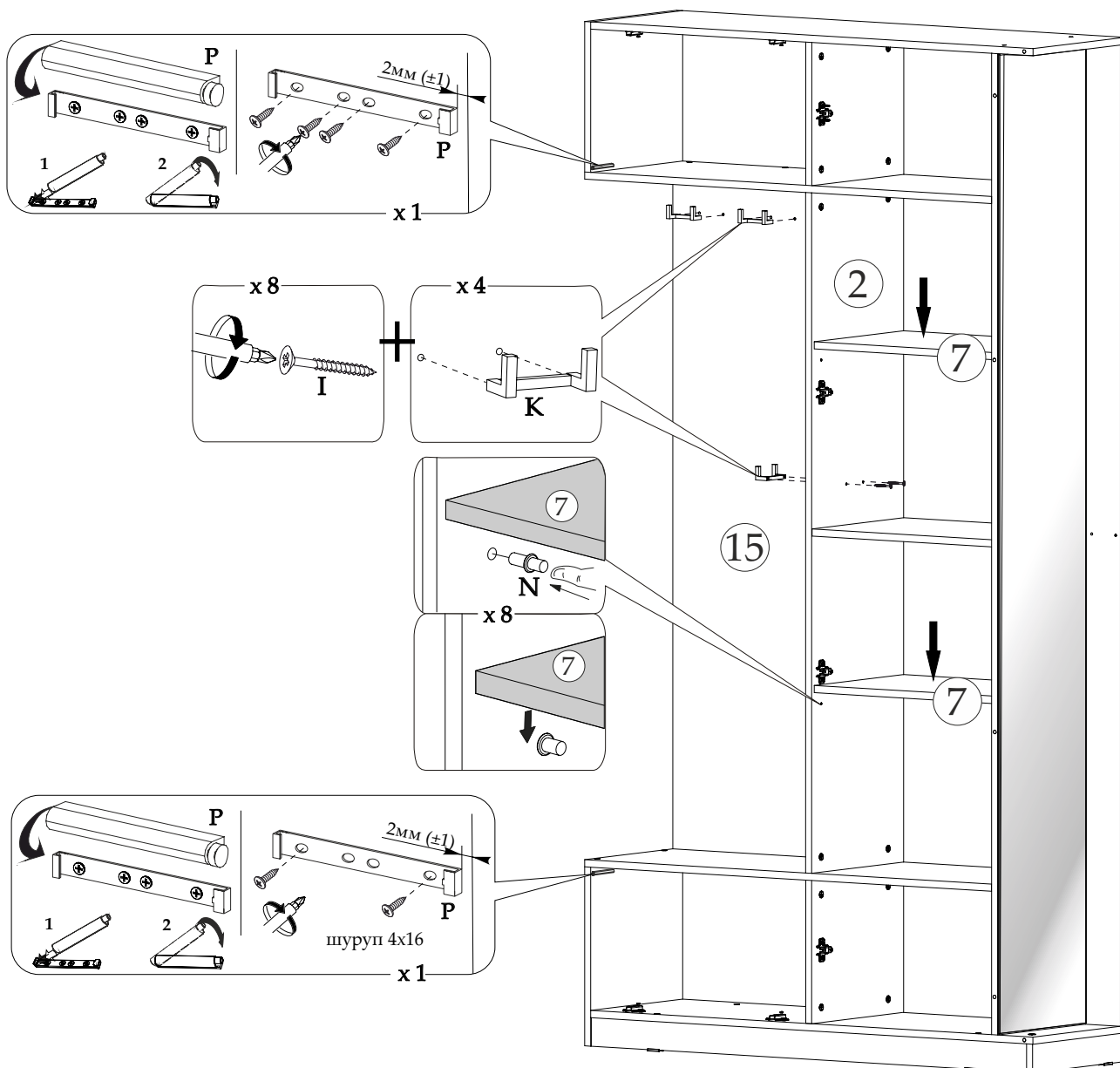
# 8

Соблюдайте равенство диагоналей при установке задней стенки

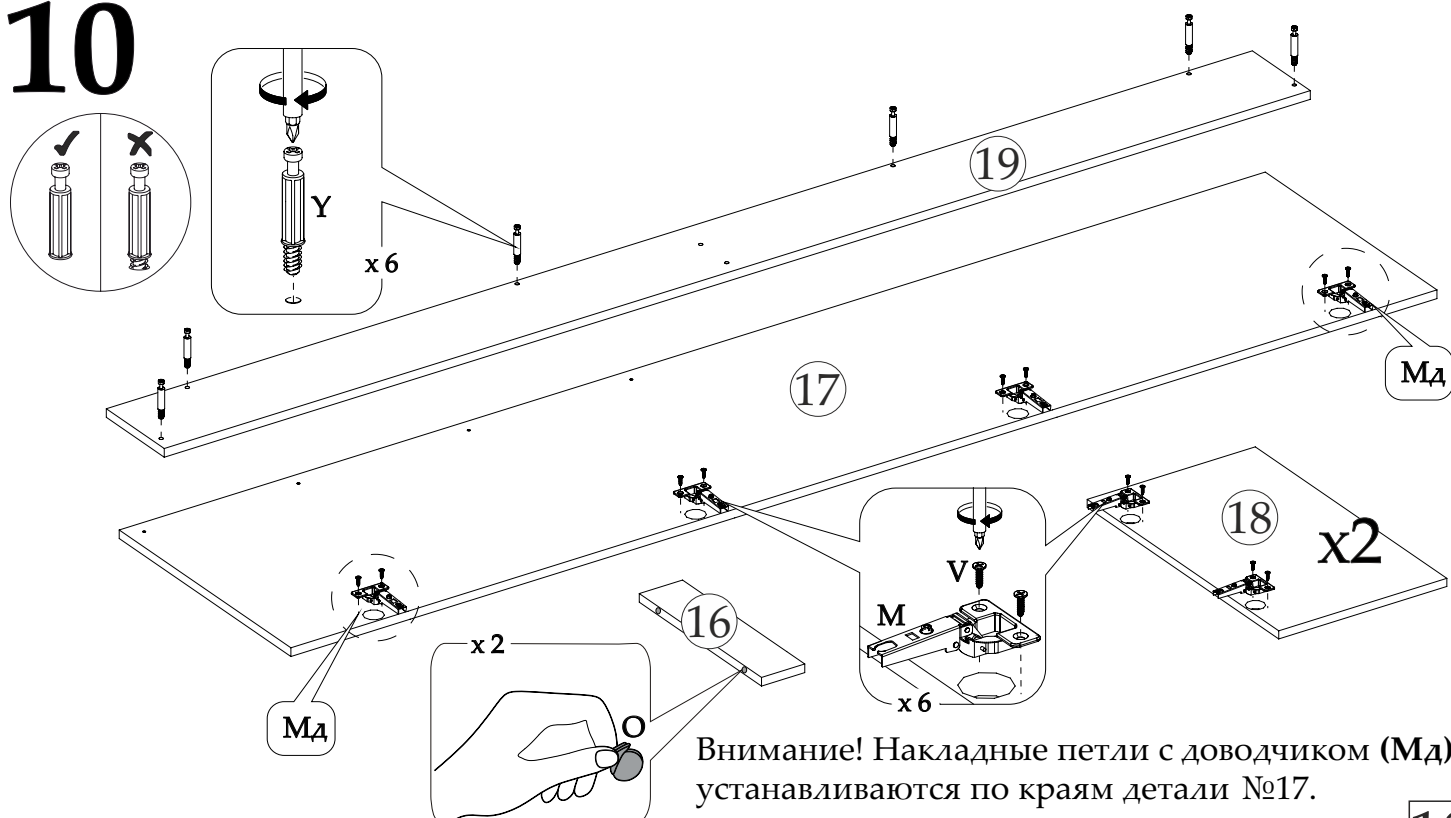


# 9

# 9



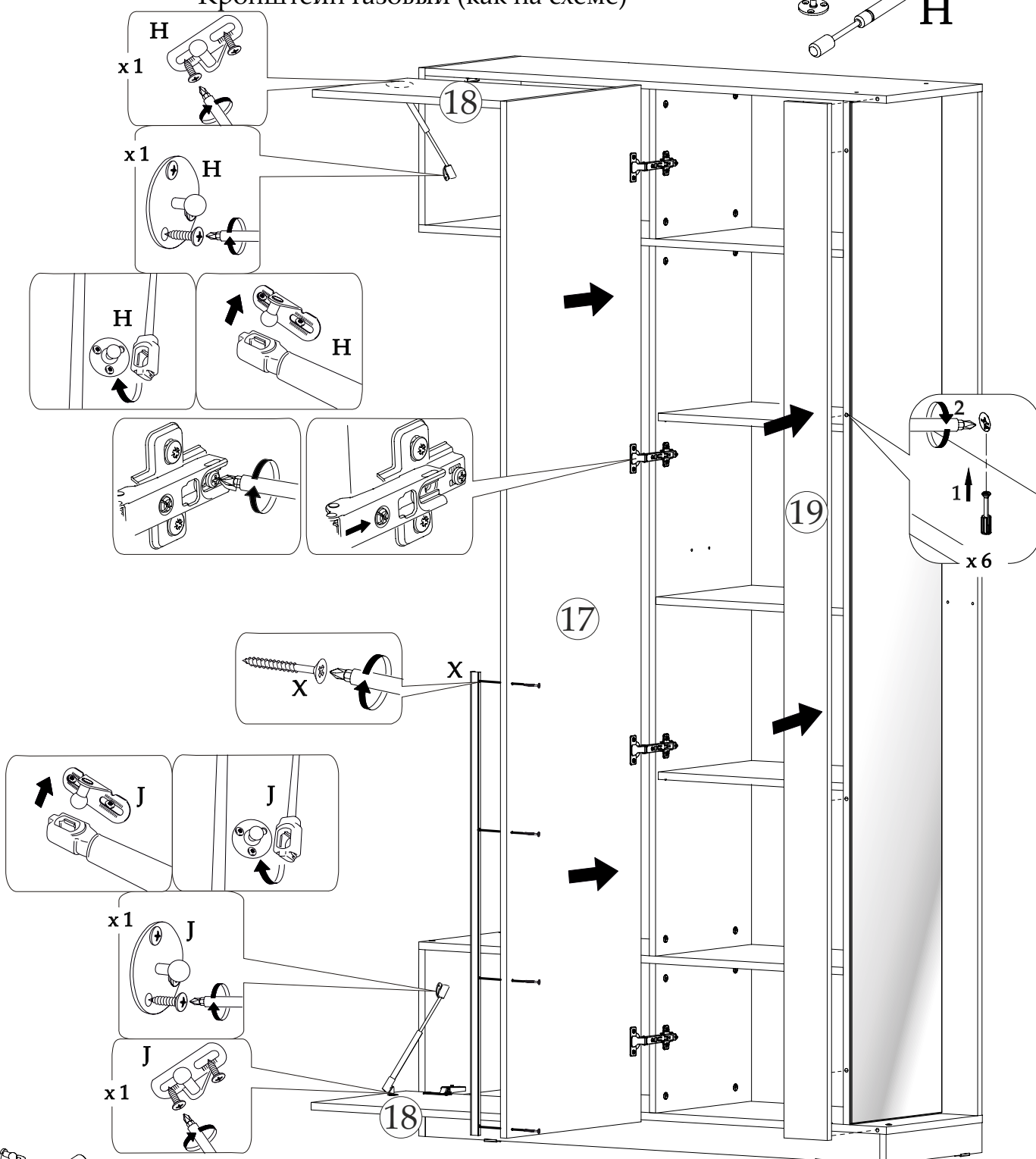
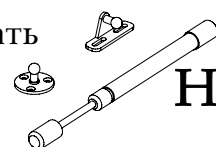
# 10



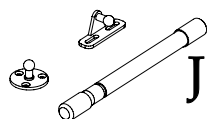
# 10

**ВНИМАНИЕ!!** Разметка под кронштейны отсутствует, установка фурнитуры осуществляется на месте по инструкции на упаковке из-под кронштейнов.

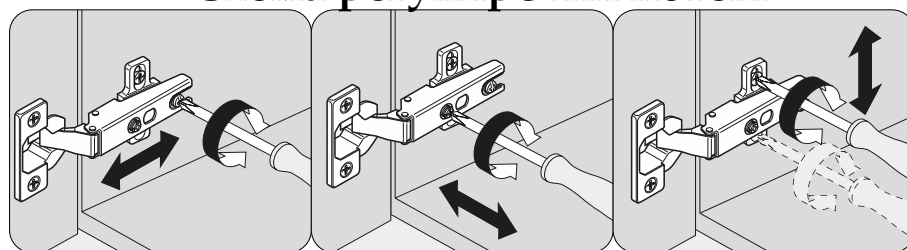
Для фасада с верхним открыванием использовать Кронштейн газовый (как на схеме)



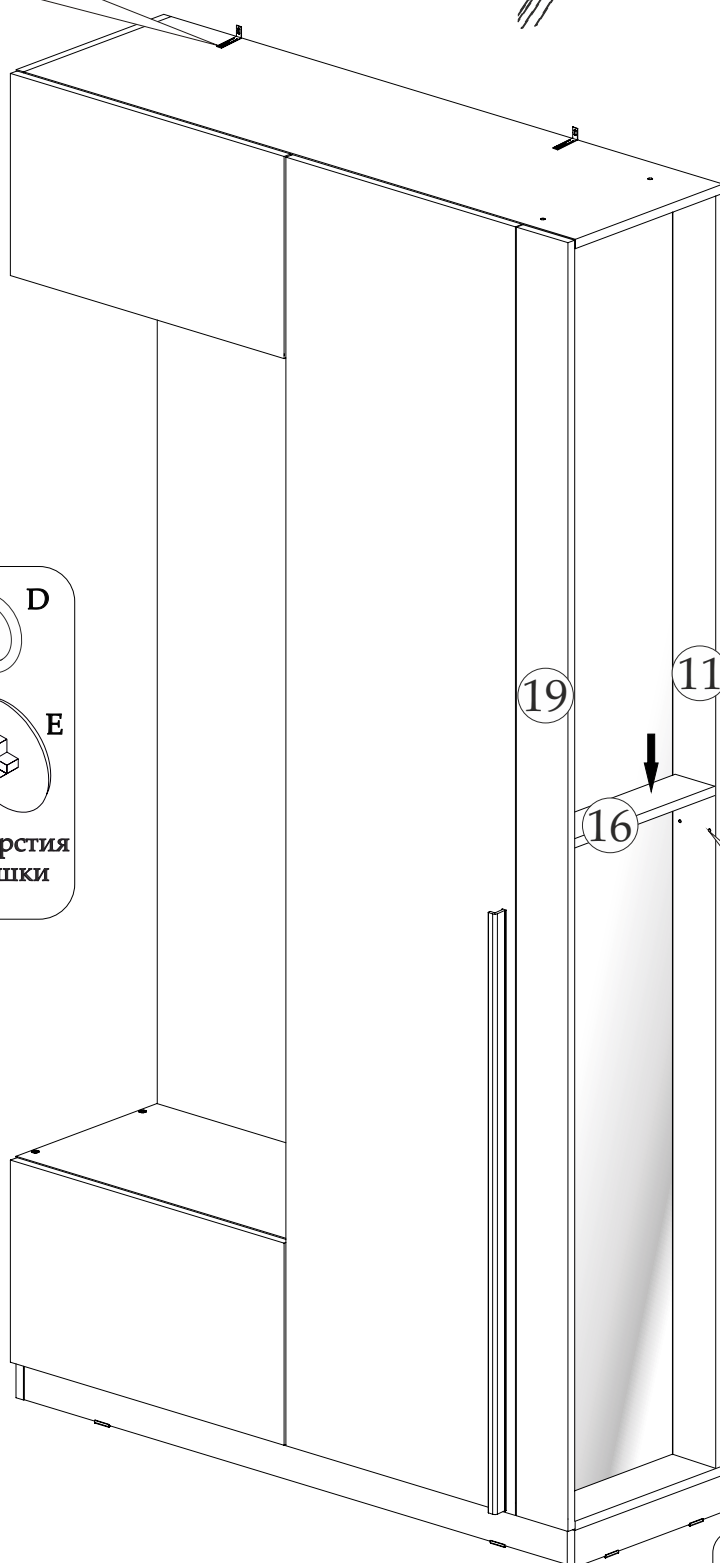
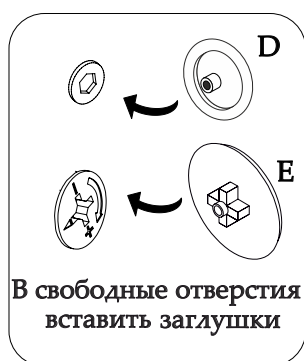
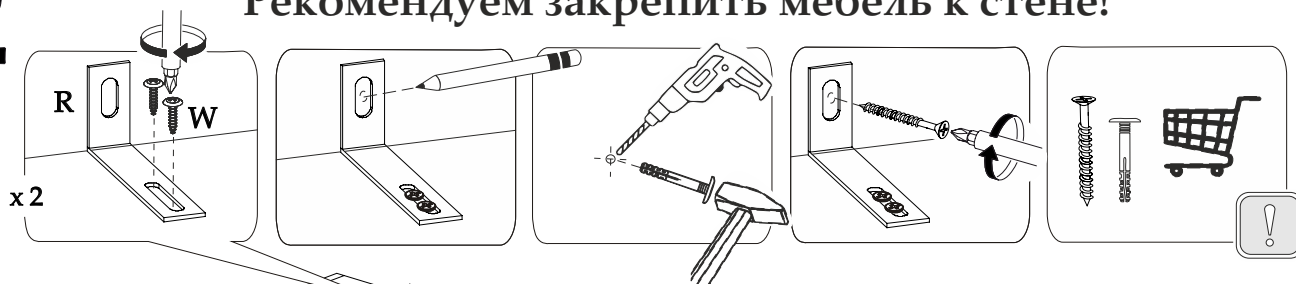
**Внимание!!!** Для фасада с нижним открыванием использовать Кронштейн секретерный (как на схеме)



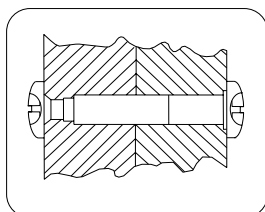
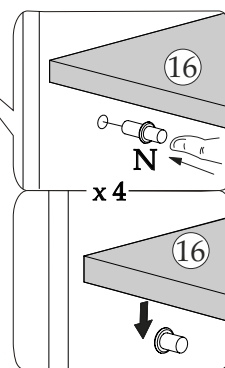
## Схема регулировки петель



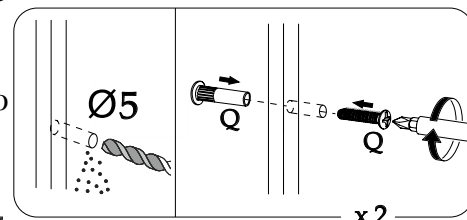
Рекомендуем закрепить мебель к стене!



Деталь №16 ставить силиконовыми накладками к зеркалу во избежании повреждения!



При наличии рядом стоящего изделия необходимо стянуть их между собой с помощью межсекционной стяжки, предварительно просверлив сквозные отверстия-Ø5.



Уважаемый покупатель!

Выражаем Вам искреннюю благодарность за выбор нашей мебели!