

ИНСТРУКЦИЯ ПО СБОРКЕ

Прихожая "Набур-Б" ПР-03

Универсальная сборка

Габаритные размеры

Ширина: 1002 мм

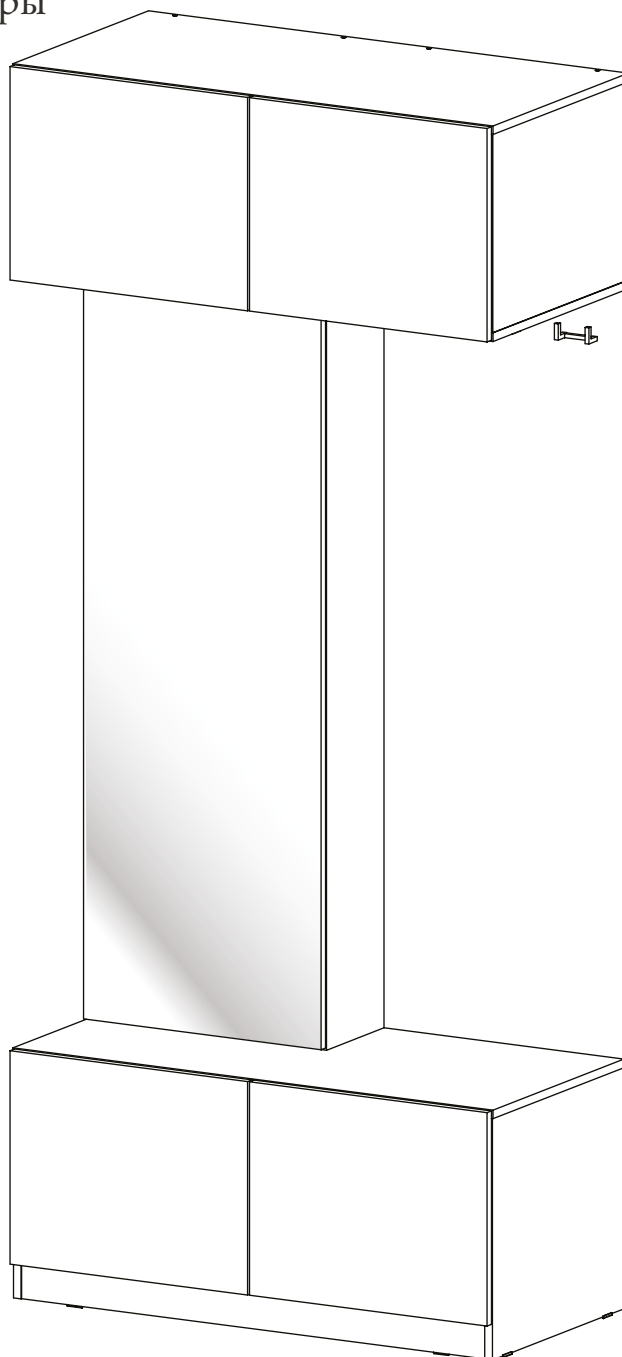
Высота: 2293 мм

Глубина: 510 мм

Максимальная нагрузка

на полку - 10 кг

на крючок - 5 кг



Прихожая "Набур-Б" ПР-03

Срок службы изделия - 5 лет

Срок гарантии - 24 месяца

Соответствует требованиям
ТР ТС 025/2012

Дата изготовления _____

Поставщик: компания «Gutmart мебель».
Юридический адрес: Московская область,
Люберецкий р-н, г. Люберцы, ул. Дальняя,
д. 6, офис 22.

GUT MART
МЕБЕЛЬ

ОБЩИЕ ТЕХНИЧЕСКИЕ УКАЗАНИЯ

Настоятельно рекомендуем перед началом сборки внимательно ознакомиться с данной инструкцией, проверить наличие всех деталей и фурнитуры согласно комплектовочным ведомостям, убедиться в их качестве (отсутствие царапин, сколов, вмятин и т.д.) т.к. претензии по количеству комплектующих и качеству изделия после сборки не принимаются.

Сборку советуем производить вдвоём на ровной поверхности, в качестве подкладочного материала рекомендуем использовать гофрокартон от упаковок.

Производитель оставляет за собой право вносить изменения, не нарушающие внешнего вида и габаритных размеров изделия (замена крепёжной фурнитуры, ножек, ручек и т. д. на аналоги).

Правила эксплуатации

Для длительного сохранения эксплуатационных и эстетических качеств мебели необходимо соблюдать следующие правила по уходу за мебелью во время ее эксплуатации.

- эксплуатировать мебель в сухом, проветриваемом помещении с температурой воздуха от +10 С до +40 С и влажностью воздуха не более 70%;
- в процессе эксплуатации мебели возможно ослабление крепежной фурнитуры - необходимо ее поправлять;
- при эксплуатации изделий имеющие декоративные решения в виде стекла или зеркал необходимо помнить, что эксплуатация стекла и зеркал с трещиной сопряжено с риском получения травм. Следует немедленно заменить стекло/зеркало при появлении трещин;
- не допускать скопления влаги на поверхностях изделия во избежание набухания щитов и отклейки кромок;
- беречь поверхности от механических повреждений, не допускать повреждения защитного слоя УФ-печати и воздействия высоких температур;
- протирать изделия влажной мягкой тканью (на УФ-печати применять микрофибру для зеркал), также возможно мыть с легким мыльным раствором с последующей протиркой насухо. Запрещено применение абразивных порошков и жестких металлических щеток.
- Запрещено использование агрессивных средств очистки, таких как растворители, бензин, обезжиривающие средства, содержащие кислоты, спирты и соли, моющие средства типа «Мистер Мускул», «Fairyt» и т.д.




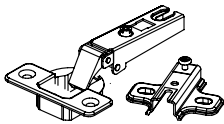
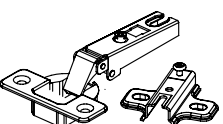
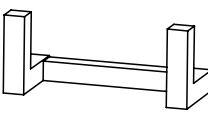
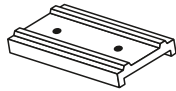
Гарантийные обязательства

Изготовитель гарантирует соответствие мебели требованиям ГОСТ 16371-2014, ТР ТС 025/2012 при соблюдении условий транспортировки, хранения, сборки (для мебели, поставляемой в разобранном виде), эксплуатации.

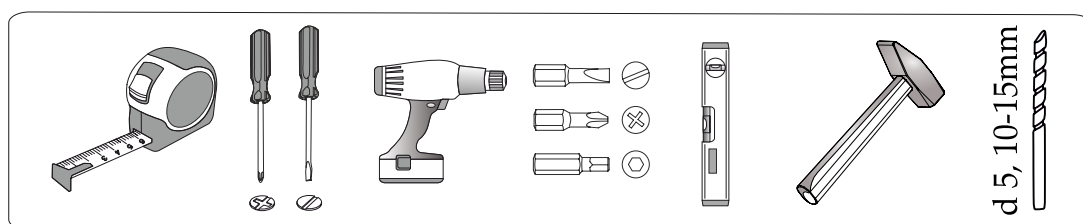
Срок службы изделия - 5 лет (при соблюдении условий эксплуатации мебели).

Гарантийный срок эксплуатации мебели - 24 месяца.

Фурнитура

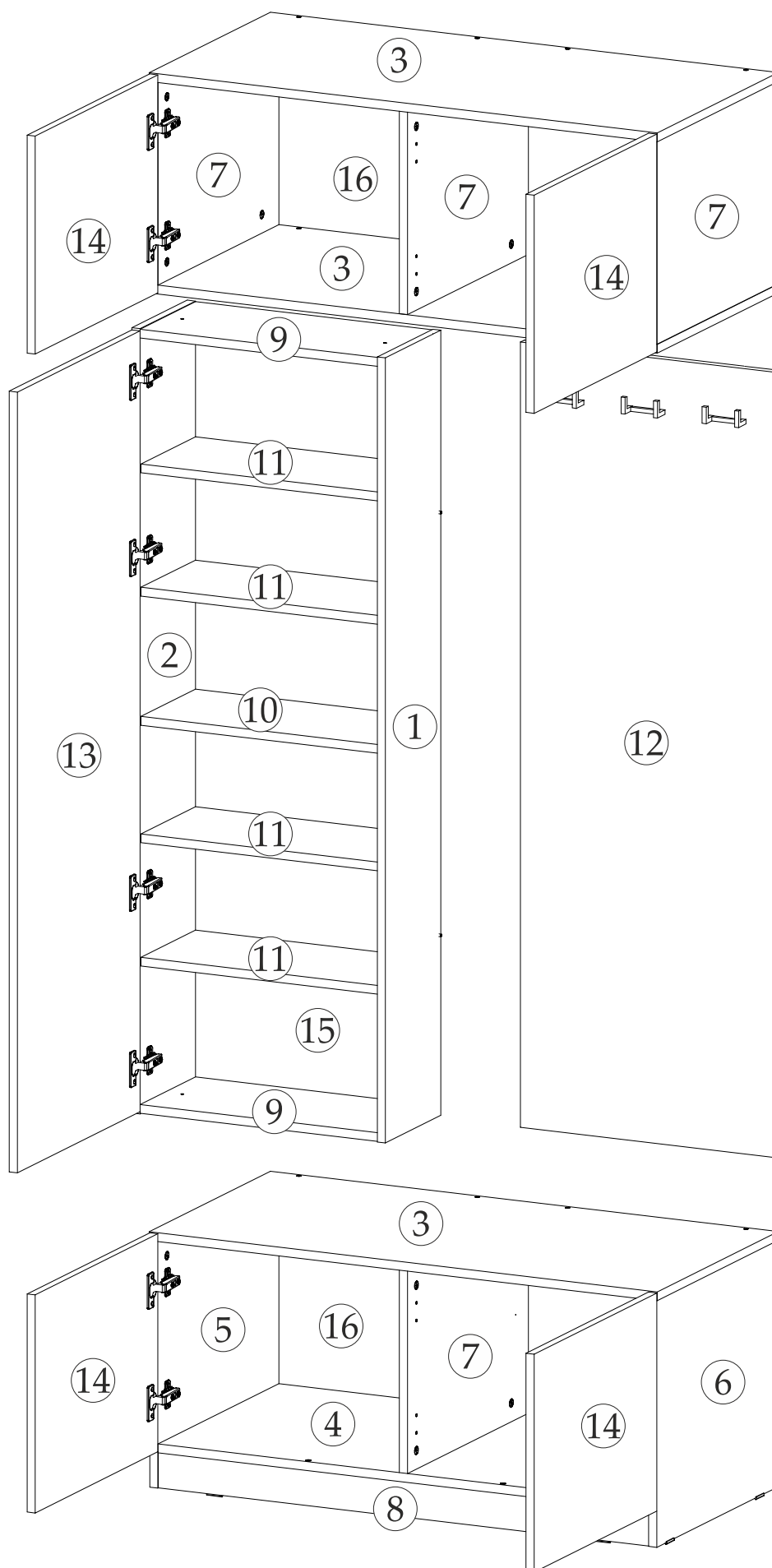
<p>Гвоздь 2x20</p>  <p>88 шт. A</p>	<p>Евровинт 6x50</p>  <p>10 шт. B</p>	<p>Евроключ</p>  <p>1 шт. C</p>	<p>Заглушка для евровинта</p>  <p>10 шт. D</p>	<p>Заглушка для эксцентрика</p>  <p>36 шт. E</p>	<p>Заглушка технологическая Ф8</p>  <p>4 шт. S</p>
<p>Петля накладная</p>  <p>6 шт. M</p>	<p>Петля накладная с доводчиком</p>  <p>6 шт. Мд</p>	<p>Межсекционная стяжка</p>  <p>2 шт. T</p>	<p>Крючок</p>  <p>3 шт. K</p>	<p>Шуруп 4x16</p>  <p>54 шт. V</p>	<p>Полкодержатель</p>  <p>16 шт. N</p>
<p>Толкатель фасадов с магнитом</p>  <p>5 шт. P</p>	<p>Шуруп 4x30</p>  <p>6 шт. I</p>	<p>Эксцентриковая стяжка</p>  <p>40 шт. Y</p>	<p>Навес L-образный</p>  <p>2 шт. G</p>	<p>Подпятник</p>  <p>8 шт. L</p>	<p>Шуруп 4x13</p>  <p>10 шт.</p>

Инструменты



**Качество мебели зависит от качества сборки.
Рекомендуем сборку мебели доверить специалистам!**

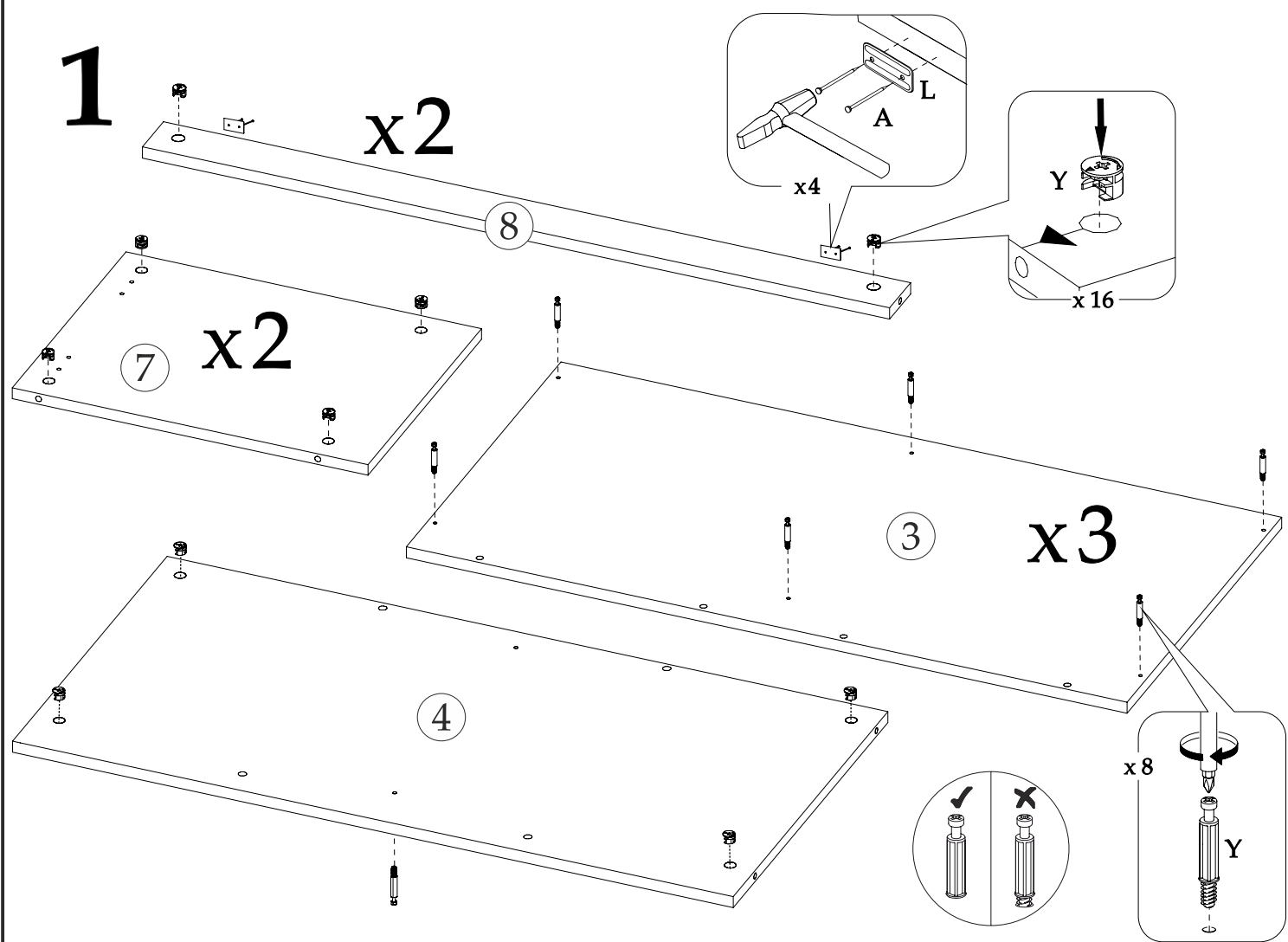
ПОРЯДОК СБОРКИ



Внимание!!! Деталь №13 - это створка с зеркалом, при сборке будьте аккуратны.

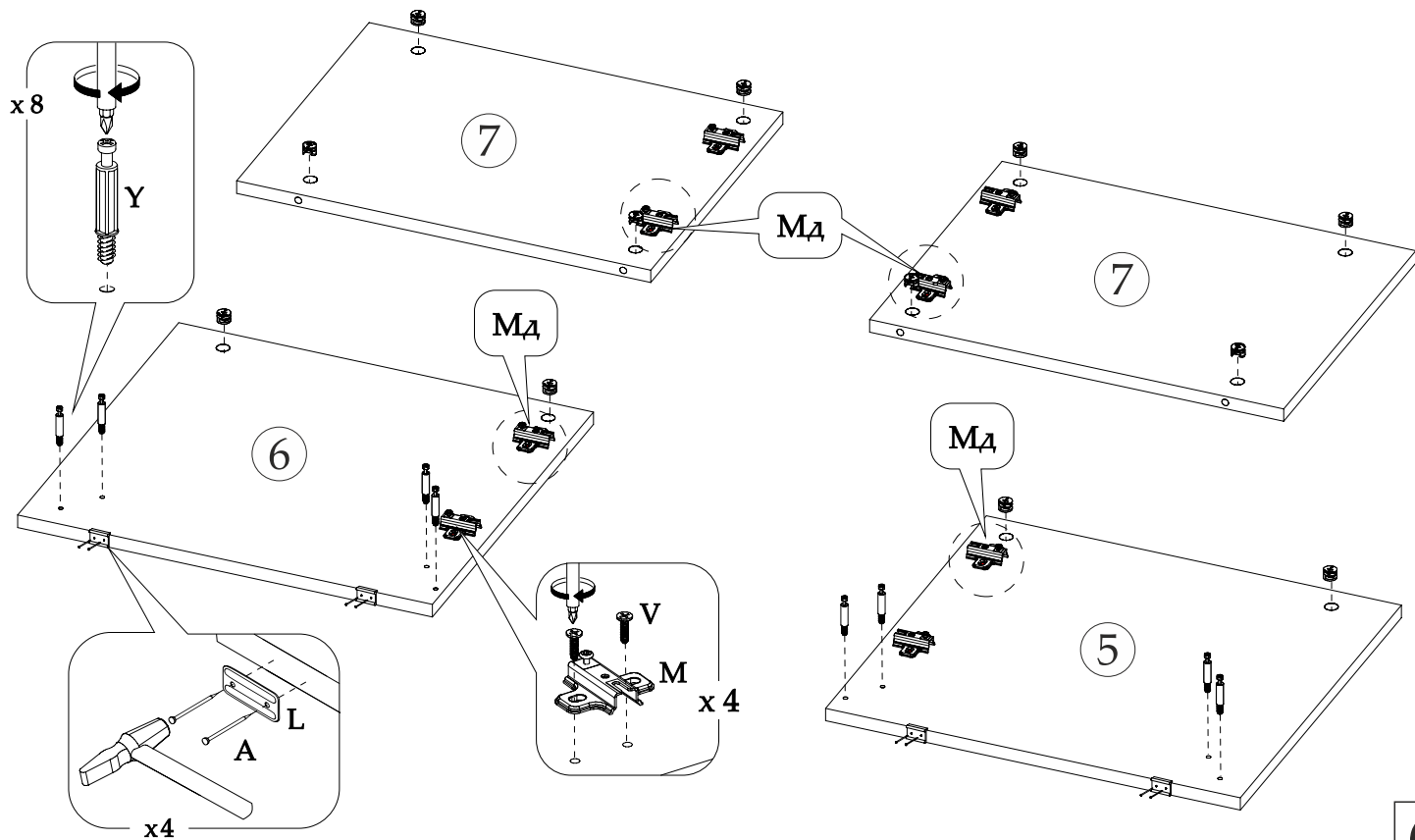
Спецификация материалов

Поз.	Наименование	Длина, мм	Ширина, мм	Кол-во, шт
1	Боковина	1426	224	1
2	Боковина	1426	224	1
3	Крышка	1002	490	3
4	Вязка нижняя	968	489	1
5	Боковина левая	448	490	1
6	Боковина правая	448	490	1
7	Боковина	368	489	4
8	Цоколь	968	64	2
9	Вязка	468	224	2
10	Вязка	468	220	1
11	Полка	468	220	4
12	Щиток фотопечать	1426	500	1
13	Створка с зеркалом	1414	496	1
14	Створка	396	496	4
15	ЛДВП	496	1420	1
16	ЛДВП	996	396	2

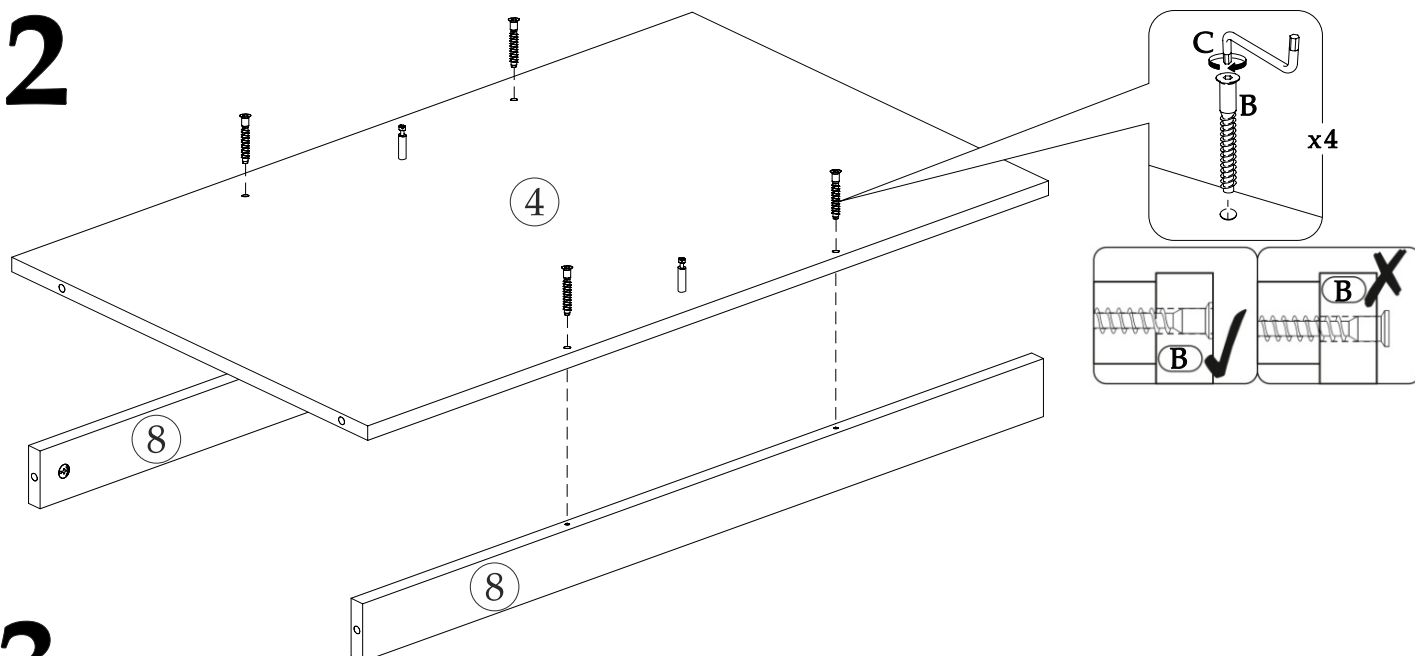


Внимание!

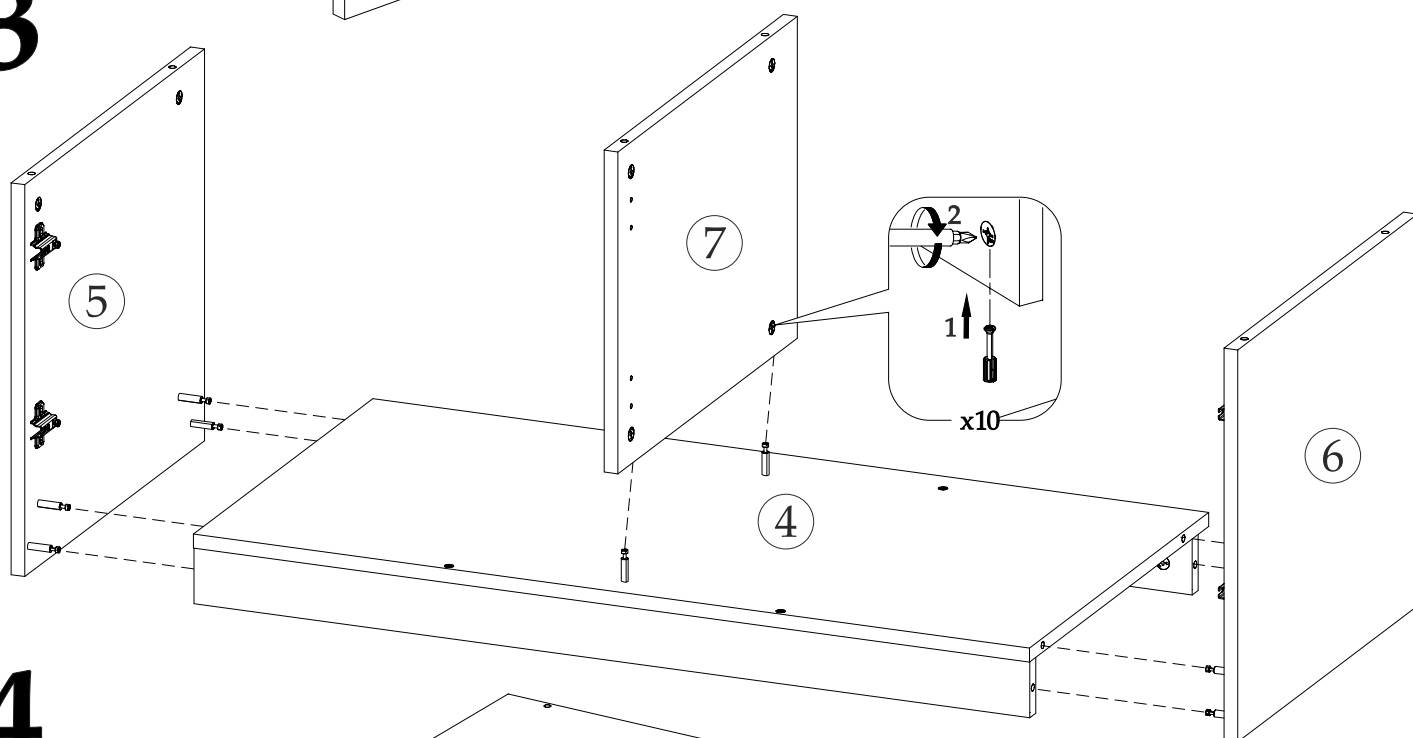
Ответные планки накладных петель с доводчиком (**Мд**) устанавливаются по одной штуке на детали №5, №6, №7. (показано на схеме ниже)



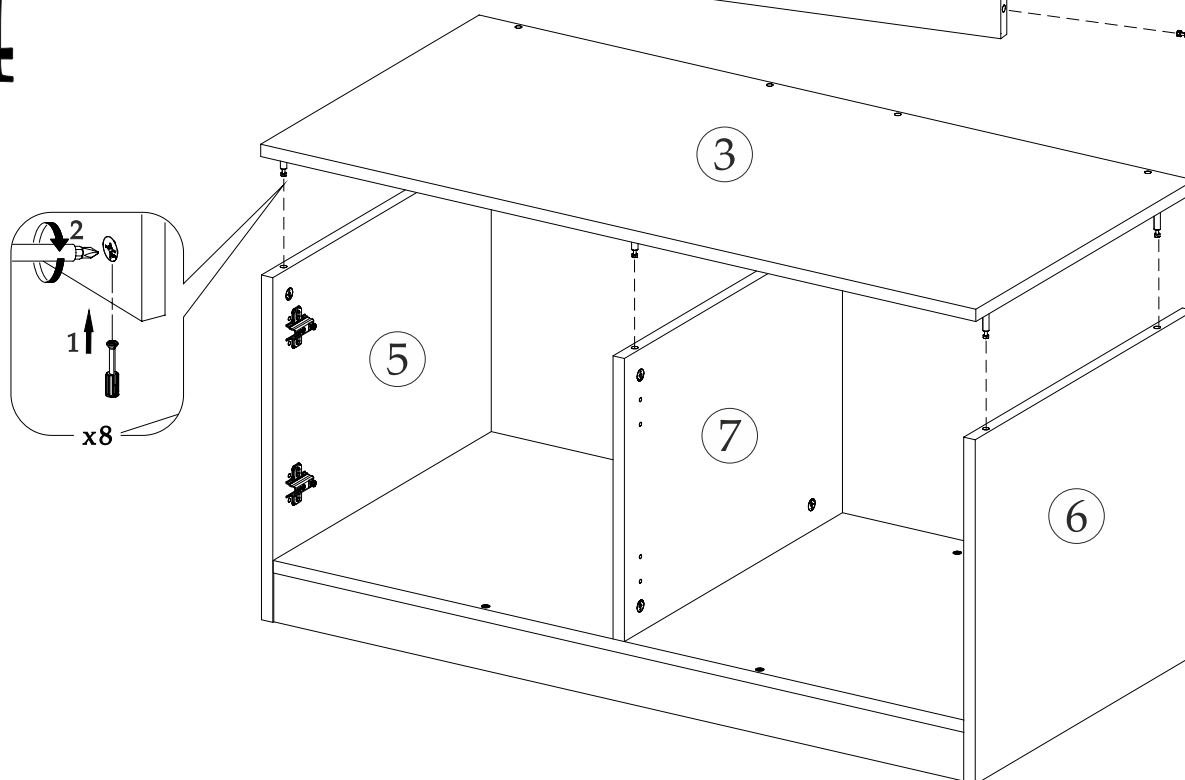
2



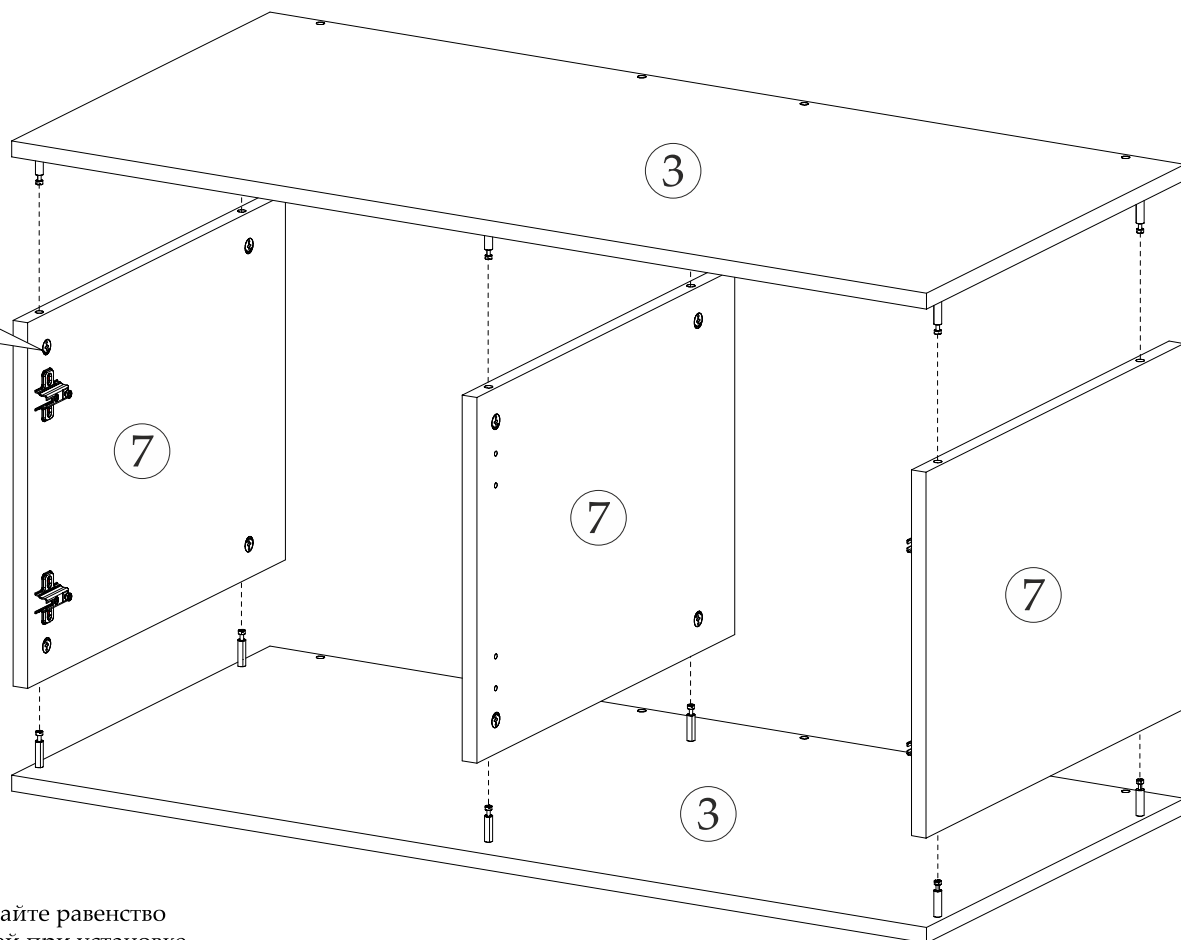
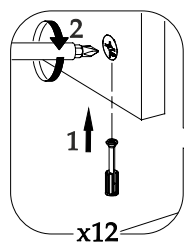
3



4

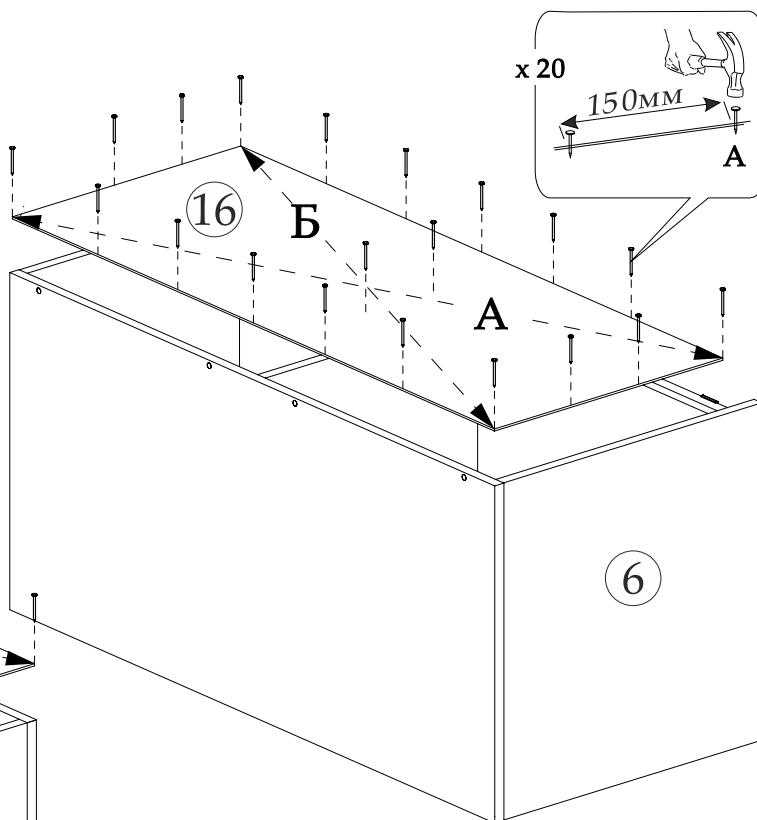
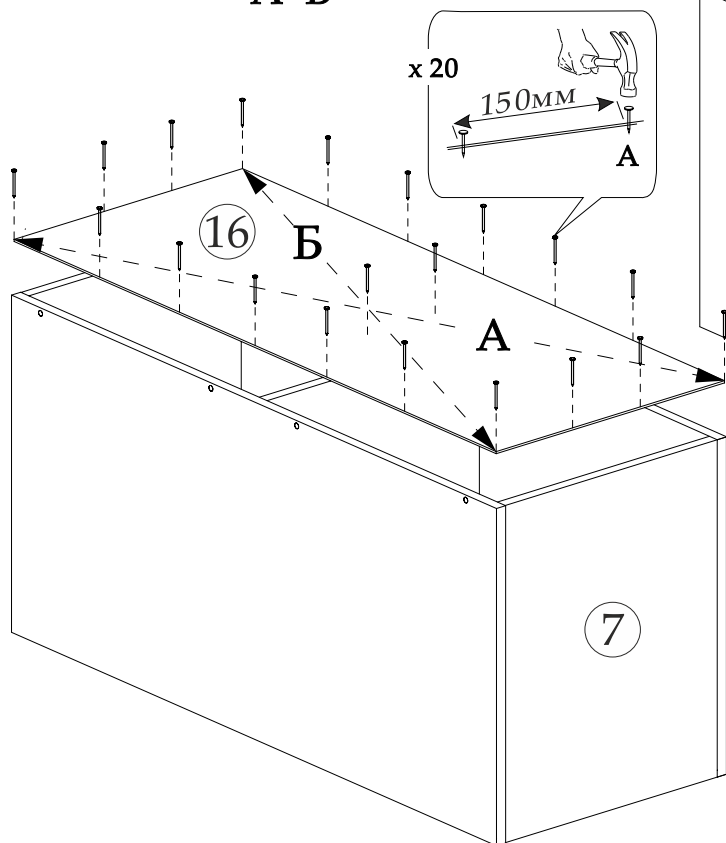
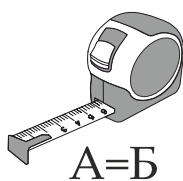
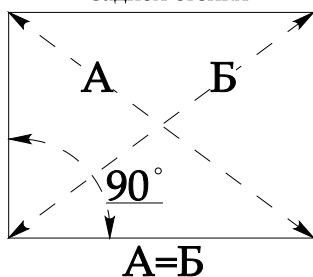


5

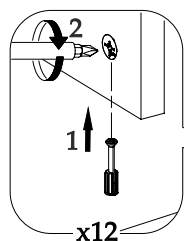


6

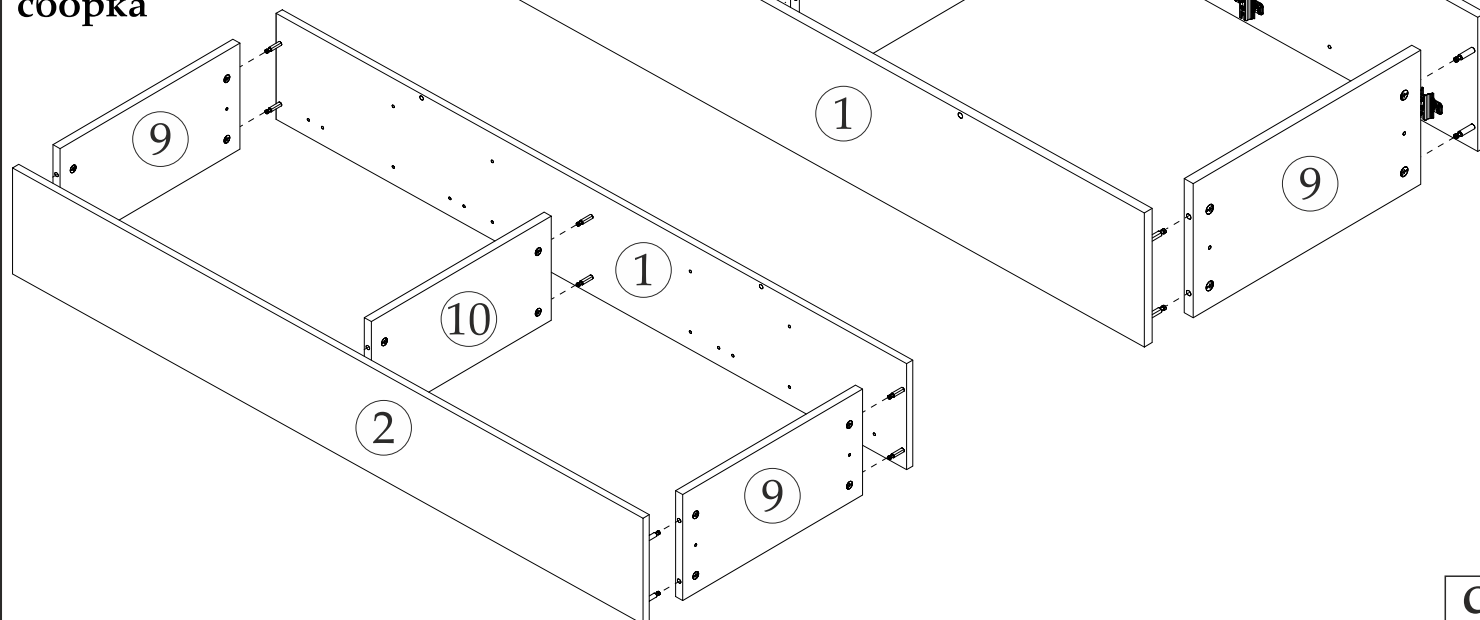
Соблюдайте равенство диагоналей при установке задней стенки



7 Ответные планки накладных петель с доводчиком (**Мд**) устанавливаются по краям детали №1 (показано на схеме ниже) или №2, если открывание створки в противоположную сторону.

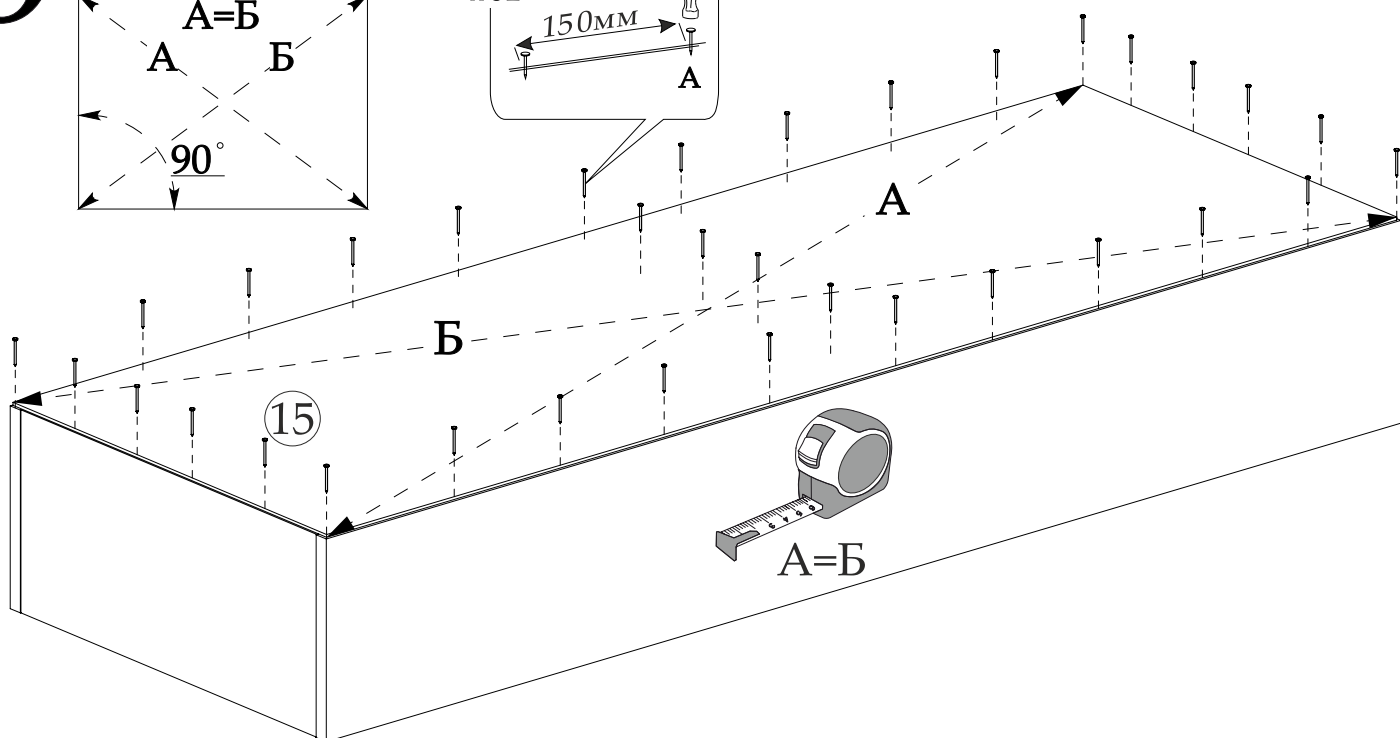
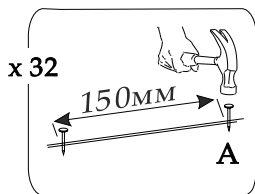
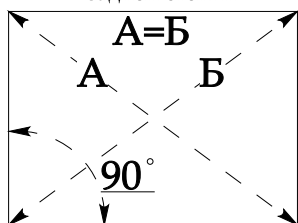


Правосторонняя сборка



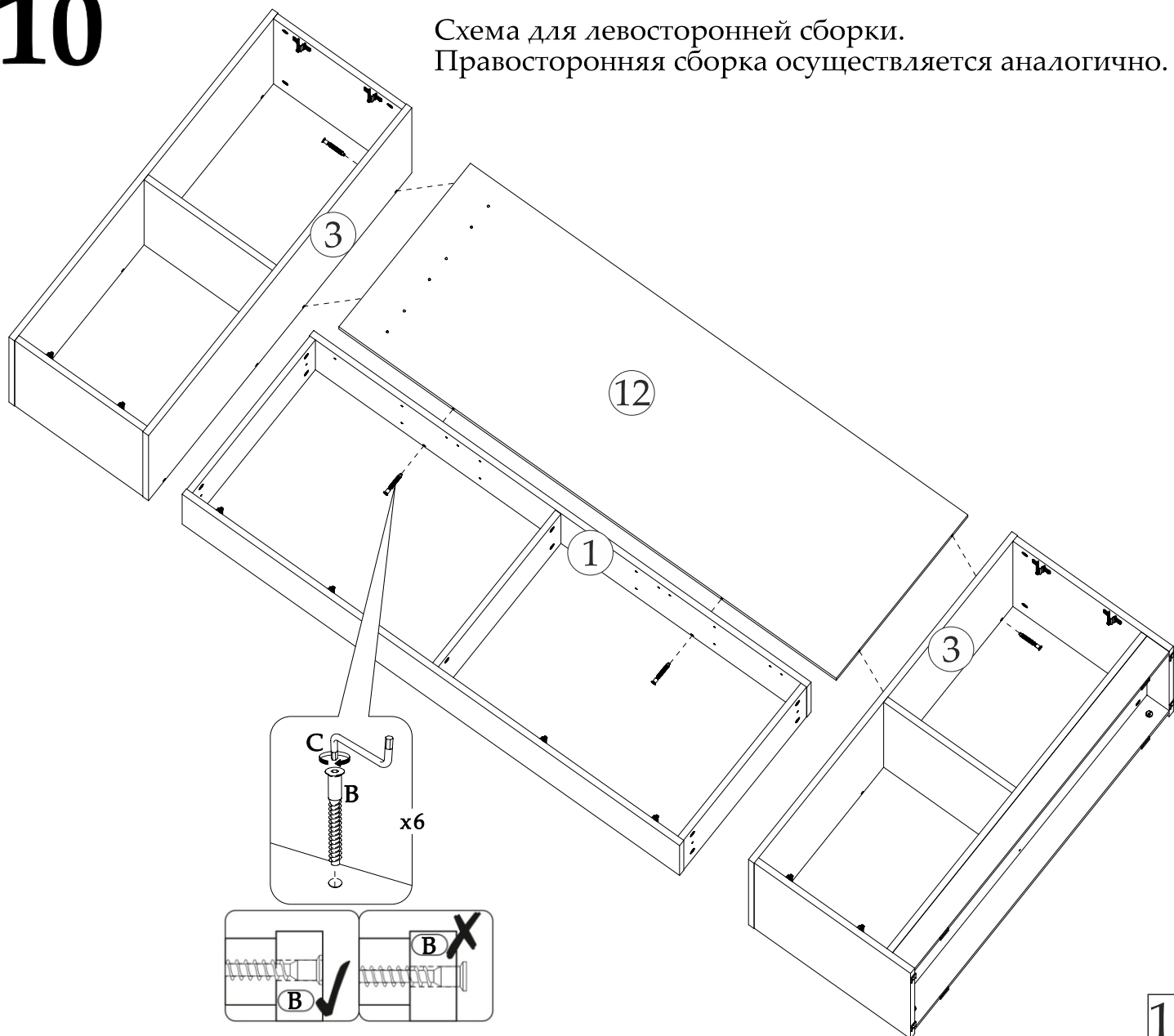
9

Соблюдайте равенство диагоналей при установке задней стенки



10

Схема для левосторонней сборки.
Правосторонняя сборка осуществляется аналогично.



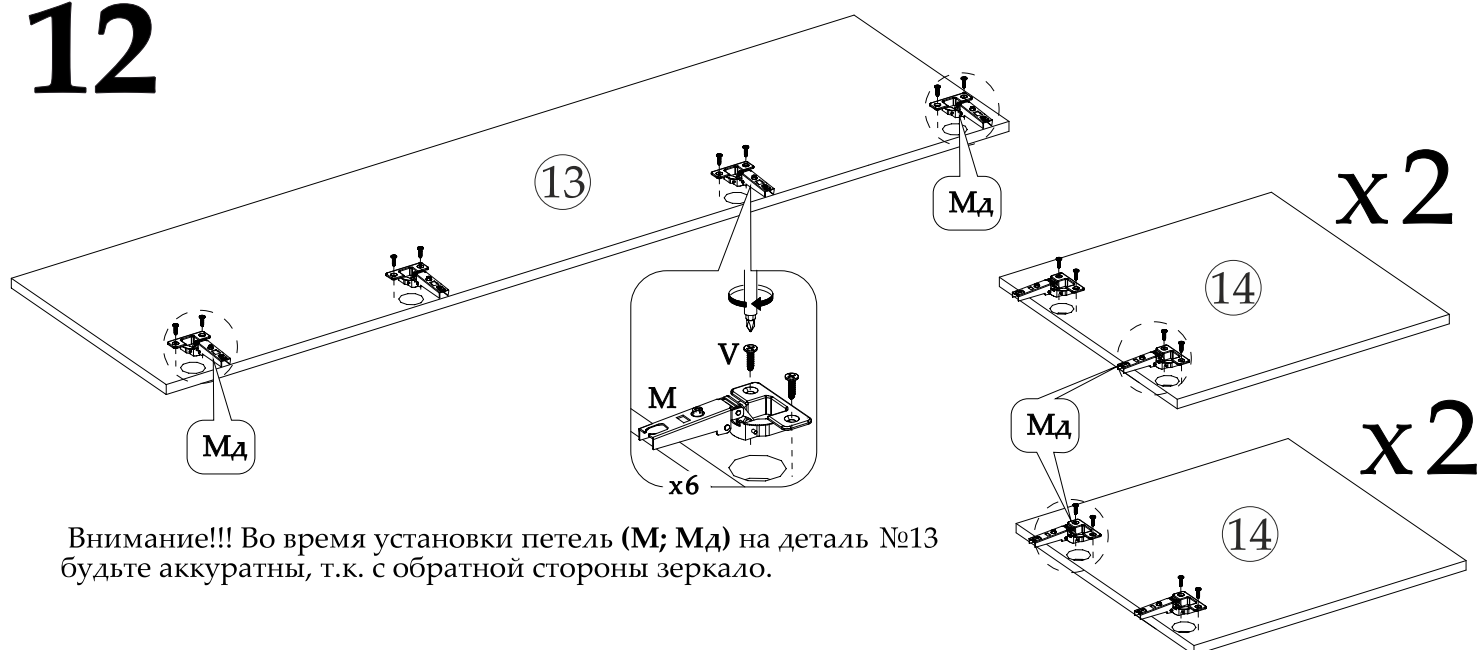
11

Схема для левосторонней сборки.
Правосторонняя сборка осуществляется аналогично.



Необходимо стянуть собранные части между собой с помощью межсекционной стяжки, предварительно просверлив сквозные отверстия-Ø5.

12



Внимание!!! Во время установки петель (М; Мд) на деталь №13 будьте аккуратны, т.к. с обратной стороны зеркало.

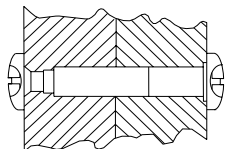
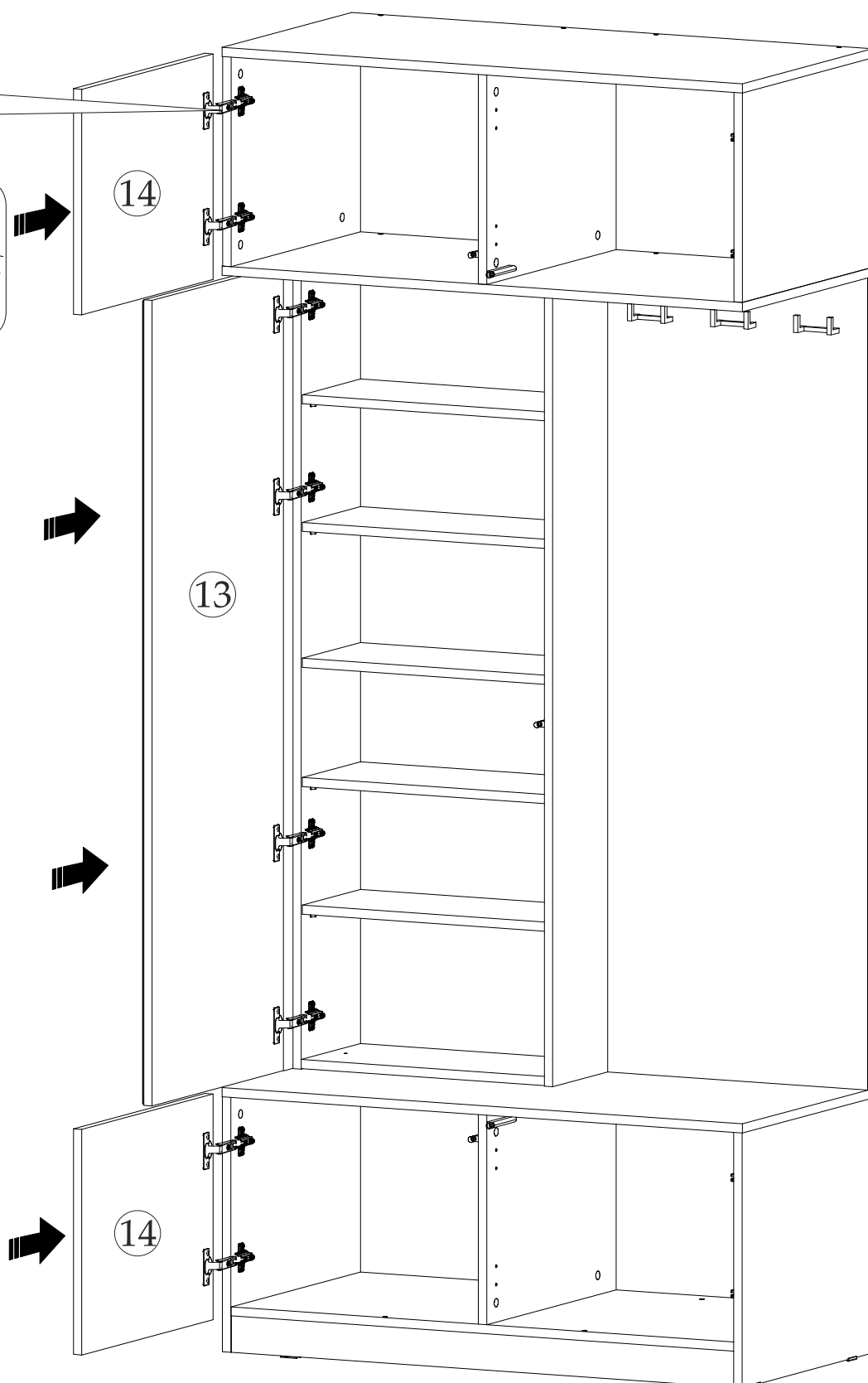
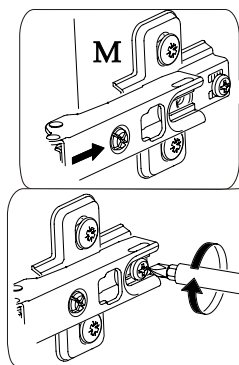
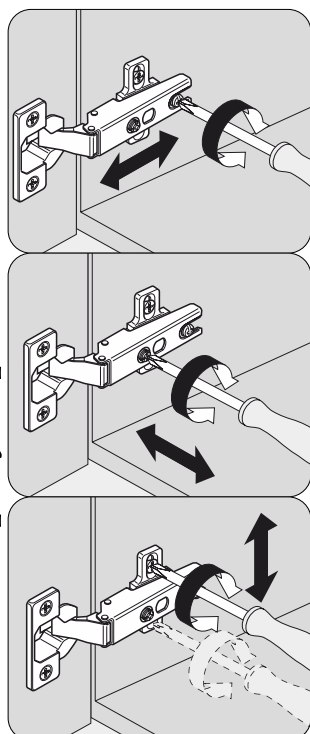
Внимание! На детали №13 накладные петли с доводчиком (Мд) устанавливаются по краям, а на деталях №14 по одной штуки на створку. (показано на схеме выше)

навес закрепить внутри шкафчика за створкой с зеркалом, просверлив ЛДВП.

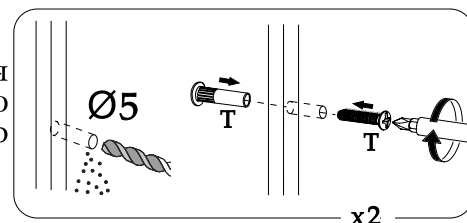


Внимание! Комплект крепежа к стене не входит в состав изделия, т. к. зависит от вида Ваших стен. Для выбора подходящих крепежных средств обратитесь в специализированный магазин.

Схема регулировки петель



При наличии рядом стоящего изделия необходимо стянуть их между собой с помощью межсекционной стяжки, предварительно просверлив сквозные отверстия-Ø5.



Уважаемый покупатель!

Выражаем Вам искреннюю благодарность за выбор нашей мебели!