

# ИНСТРУКЦИЯ ПО СБОРКЕ

## Шкаф навесной "Набур-Б" ШКН-08

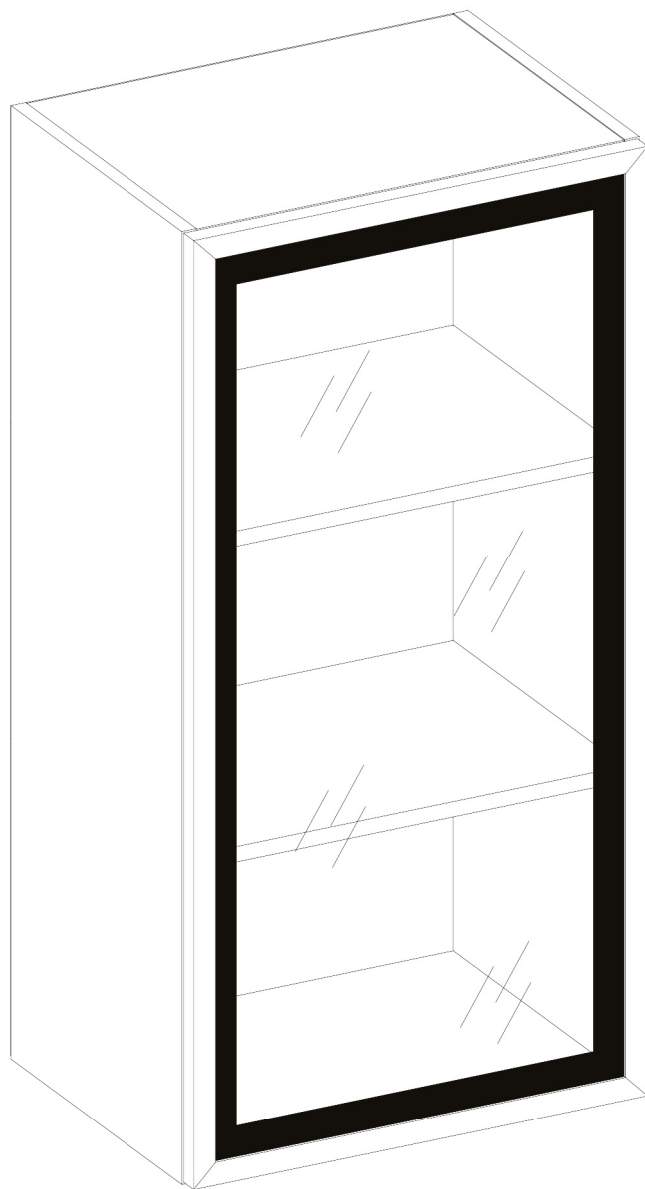
Габаритные размеры

Ширина: 500 мм

Высота: 1000 мм

Глубина: 377 мм

Максимальная нагрузка  
на полку - 10 кг



Шкаф навесной "Набур-Б" ШКН-08

Срок службы изделия - 5 лет  
Срок гарантии - 24 месяца

Соответствует требованиям  
ТР ТС 025/2012

Дата изготовления \_\_\_\_\_

Поставщик: компания «Gutmart мебель».  
Юридический адрес: Московская область,  
Люберецкий р-н, г. Люберцы, ул. Дальняя,  
д. 6, офис 22.

**GUT MART**  
МЕБЕЛЬ

## ОБЩИЕ ТЕХНИЧЕСКИЕ УКАЗАНИЯ

Настоятельно рекомендуем перед началом сборки внимательно ознакомиться с данной инструкцией, проверить наличие всех деталей и фурнитуры согласно комплектовочным ведомостям, убедиться в их качестве (отсутствие царапин, сколов, вмятин и т.д.) т.к. претензии по количеству комплектующих и качеству изделия после сборки не принимаются.

Сборку советуем производить вдвоём на ровной поверхности, в качестве подкладочного материала рекомендуем использовать гофрокартон от упаковок.

Производитель оставляет за собой право вносить изменения, не нарушающие внешнего вида и габаритных размеров изделия (замена крепёжной фурнитуры, ножек, ручек и т. д. на аналоги).

### Правила эксплуатации

Для длительного сохранения эксплуатационных и эстетических качеств мебели необходимо соблюдать следующие правила по уходу за мебелью во время ее эксплуатации.

- эксплуатировать мебель в сухом, проветриваемом помещении с температурой воздуха от +10 С до +40 С и влажностью воздуха не более 70%;
- в процессе эксплуатации мебели возможно ослабление крепежной фурнитуры - необходимо ее поправлять;
- при эксплуатации изделий имеющие декоративные решения в виде стекла или зеркал необходимо помнить, что эксплуатация стекла и зеркал с трещиной сопряжено с риском получения травм. Следует немедленно заменить стекло/зеркало при появлении трещин;
- не допускать скопления влаги на поверхностях изделия во избежание набухания щитов и отклейки кромок;
- беречь поверхности от механических повреждений, не допускать повреждения защитного слоя УФ-печати и воздействия высоких температур;
- протирать изделия влажной мягкой тканью (на УФ-печати применять микрофибру для зеркал), также возможно мыть с легким мыльным раствором с последующей протиркой насухо. Запрещено применение абразивных порошков и жестких металлических щеток.
- Запрещено использование агрессивных средств очистки, таких как растворители, бензин, обезжиривающие средства, содержащие кислоты, спирты и соли, моющие средства типа «Мистер Мускул», «Fairyt» и т.д.

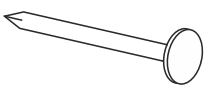
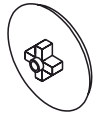
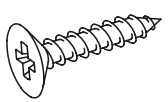
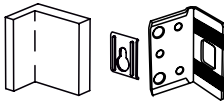
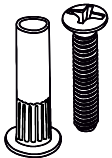
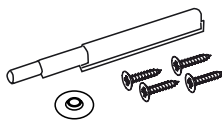
### Гарантийные обязательства

Изготовитель гарантирует соответствие мебели требованиям ГОСТ 16371-2014, ТР ТС 025/2012 при соблюдении условий транспортировки, хранения, сборки (для мебели, поставляемой в разобранном виде), эксплуатации.

Срок службы изделия - 5 лет (при соблюдении условий эксплуатации мебели).

Гарантийный срок эксплуатации мебели - 24 месяца.

# Фурнитура

|   |   |   |   |  |  |
|---|---|---|---|--|--|
| <b>Гвоздь 2x20</b><br><br>24 шт. <b>A</b> | <b>Заглушка для эксцентрика</b><br><br>16 шт. <b>E</b> | <b>Шуруп 4x16</b><br><br>18 шт. <b>V</b> | <b>Навес L-образный</b><br><br>2 шт. <b>R</b> | <b>Межсекционная стяжка</b><br><br>2 шт. <b>T</b> | <b>Толкатель фасадов с магнитом</b><br><br>1 шт. <b>P</b> |
|---|---|---|---|--|--|

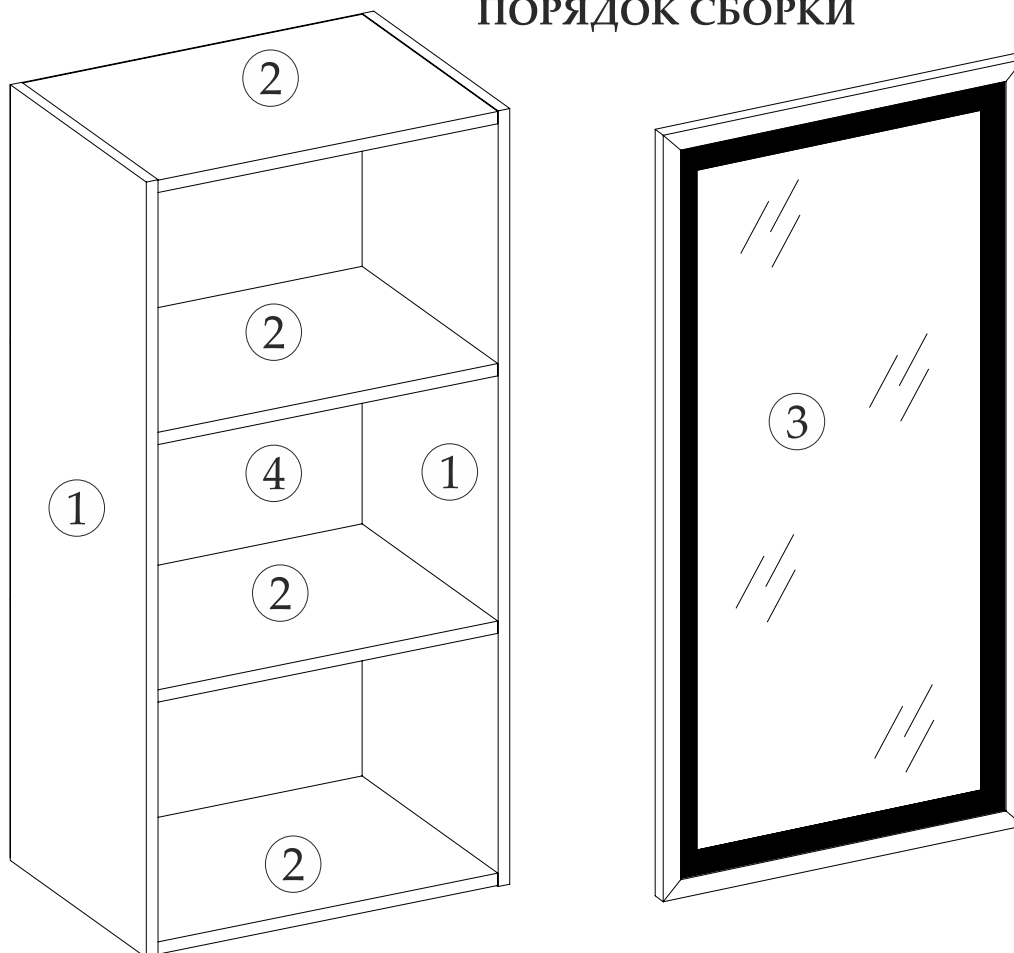
|   |
|---|
| <b>Эксцентриковая стяжка</b><br><br>16 шт. <b>Y</b> |
|---|

|  |
|--|
| <b>Петля накладная</b><br><br>1 шт. <b>M</b> |
|--|

|   |
|---|
| <b>Петля накладная с доводчиком</b><br><br>2 шт. <b>Мд</b> |
|---|

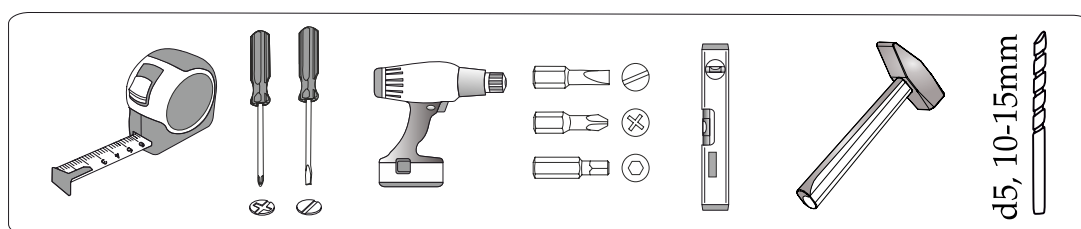
|   |
|---|
| <b>Шуруп 4x13</b><br><br>2 шт. |
|---|

## ПОРЯДОК СБОРКИ



| Спецификация материалов |                           |           |            |            |      |
|-------------------------|---------------------------|-----------|------------|------------|------|
| Поз.                    | Наименование              | Длина, мм | Ширина, мм | Кол-во, шт | Упак |
| 1                       | Боковина                  | 1000      | 352        | 2          | 1    |
| 2                       | Вязка                     | 468       | 351        | 4          | 1    |
| 3                       | Рамочный фасад со стеклом | 996       | 496        | 1          | 2    |
| 4                       | ЛДВП                      | 496       | 996        | 1          | 2    |

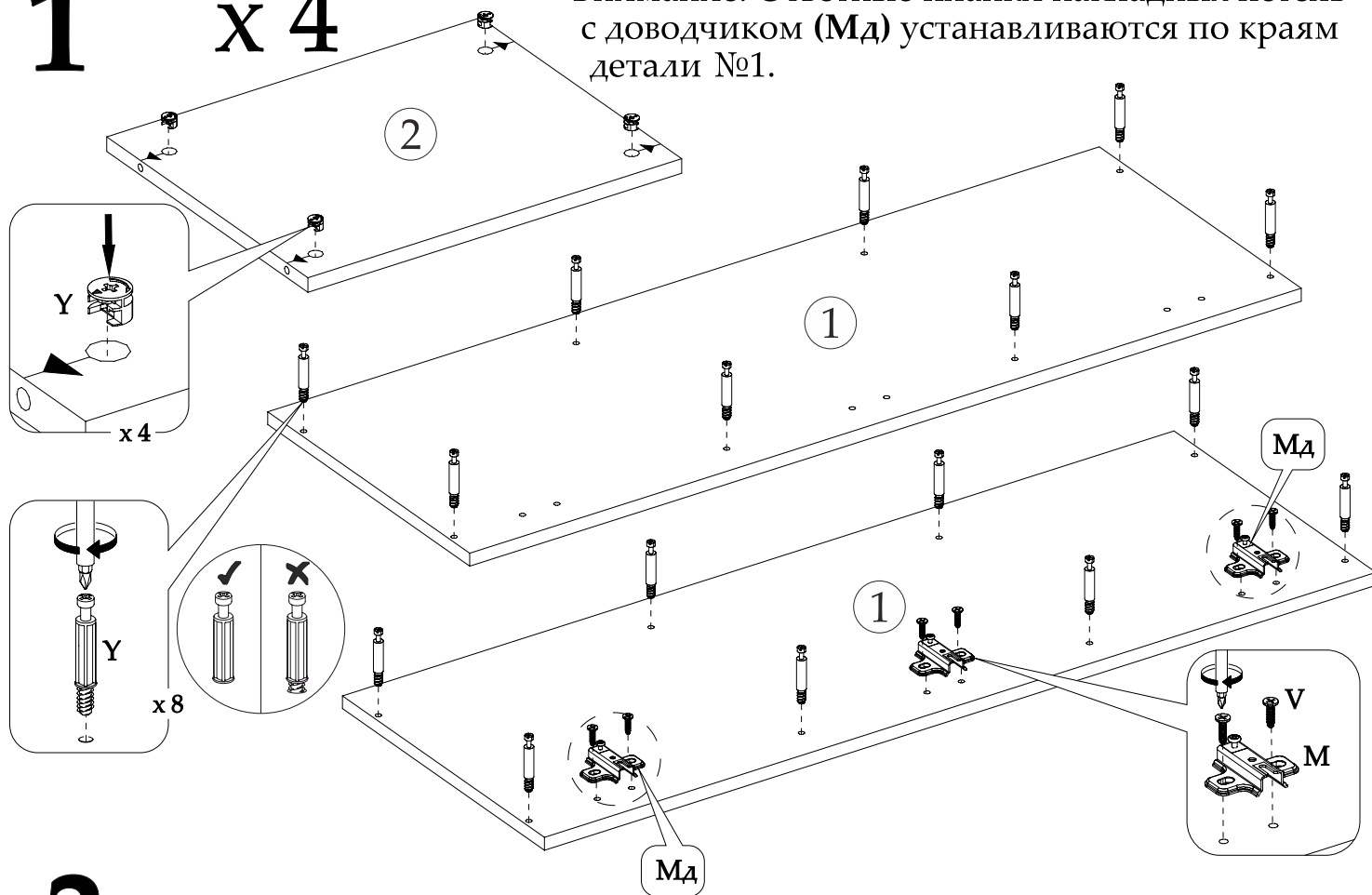
## Инструменты



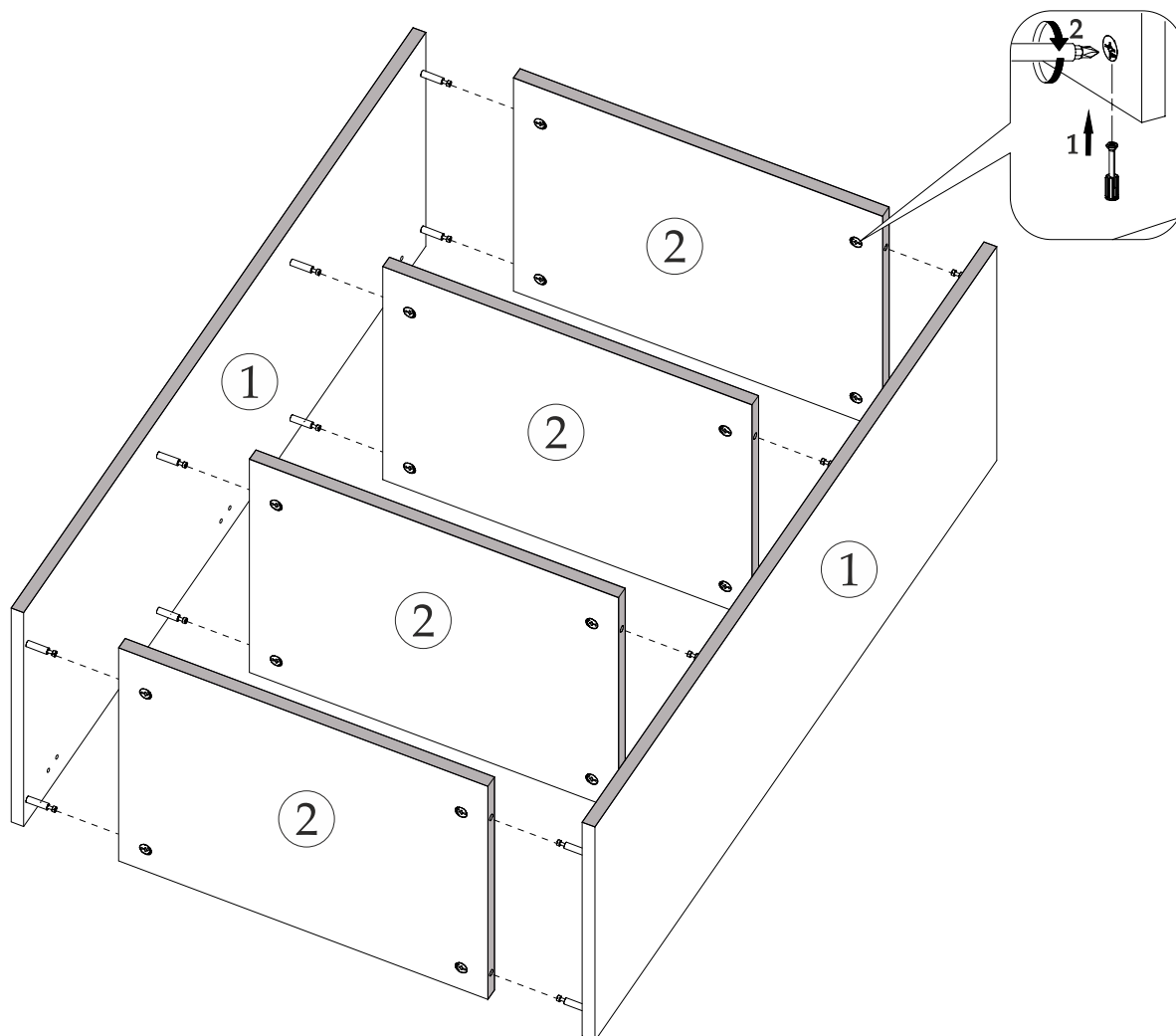
**Качество мебели зависит от качества сборки.  
Рекомендуем сборку мебели доверить специалистам!**

# 1 x 4

Внимание! Ответные планки накладных петель с доводчиком (Мд) устанавливаются по краям детали №1.



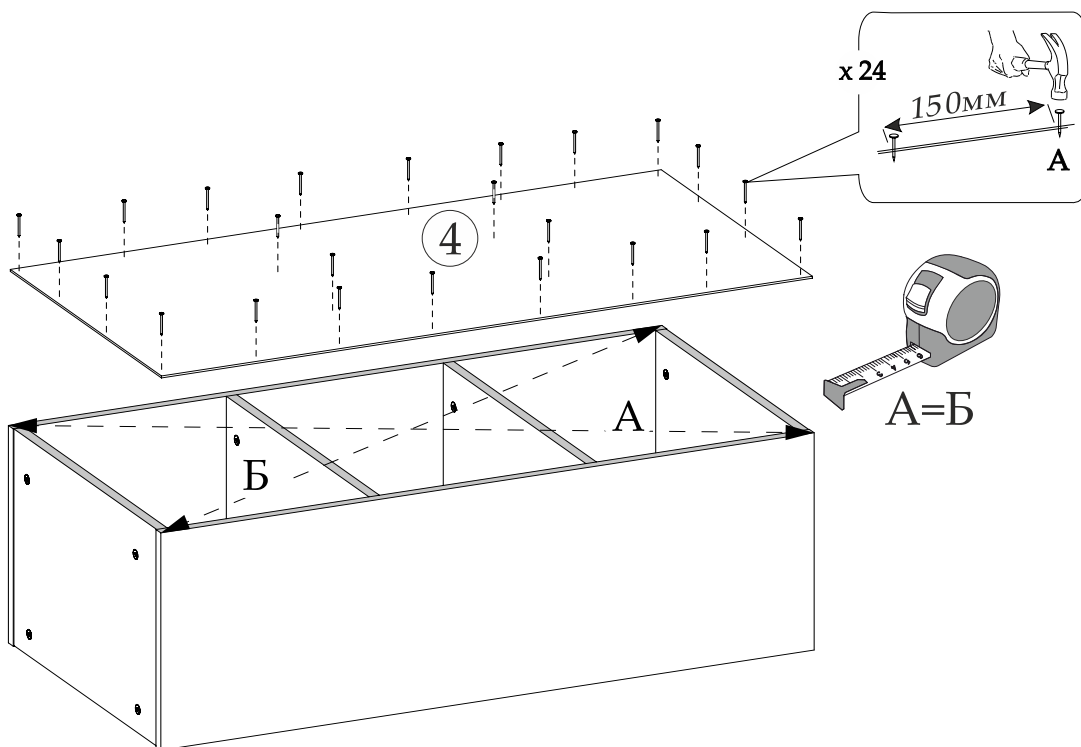
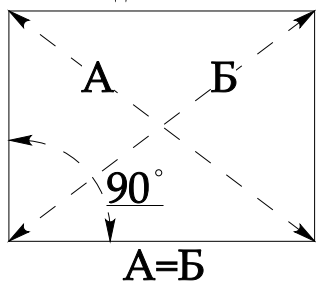
# 2



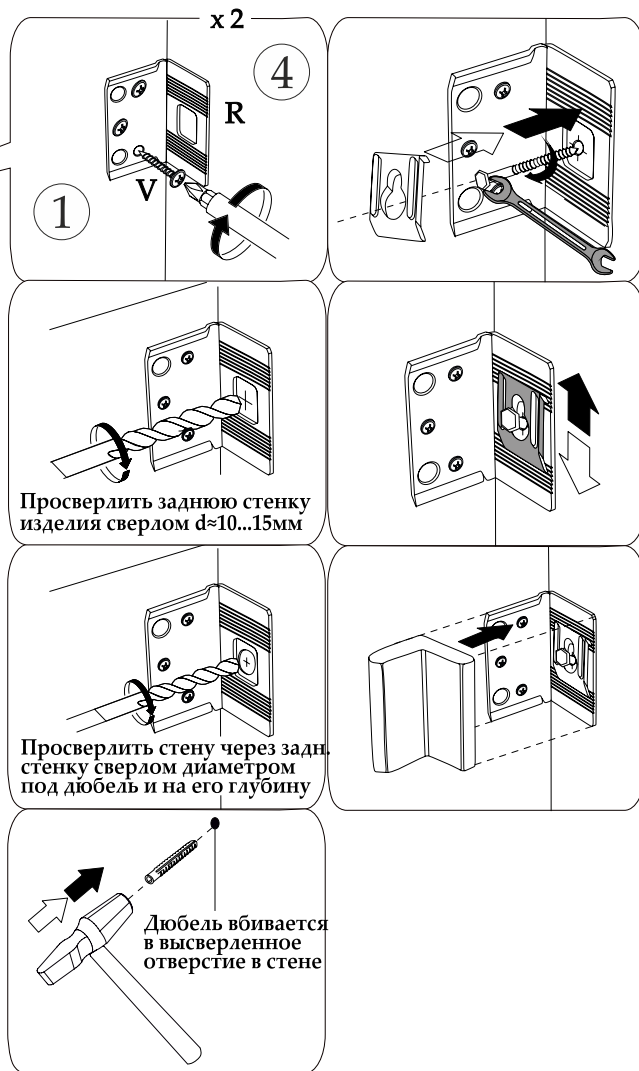
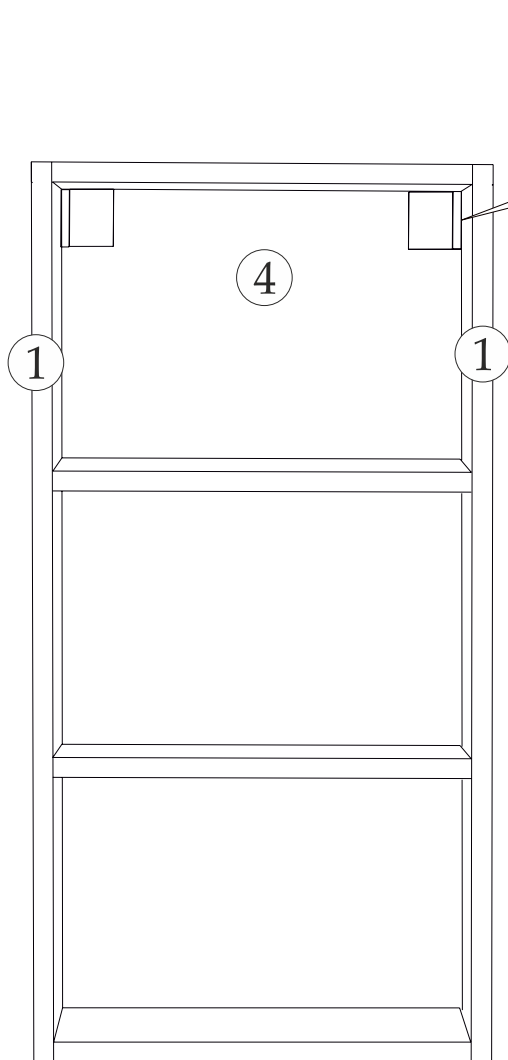
 - сторона без кромки

# 3

Соблюдайте равенство диагоналей при установке задней стенки



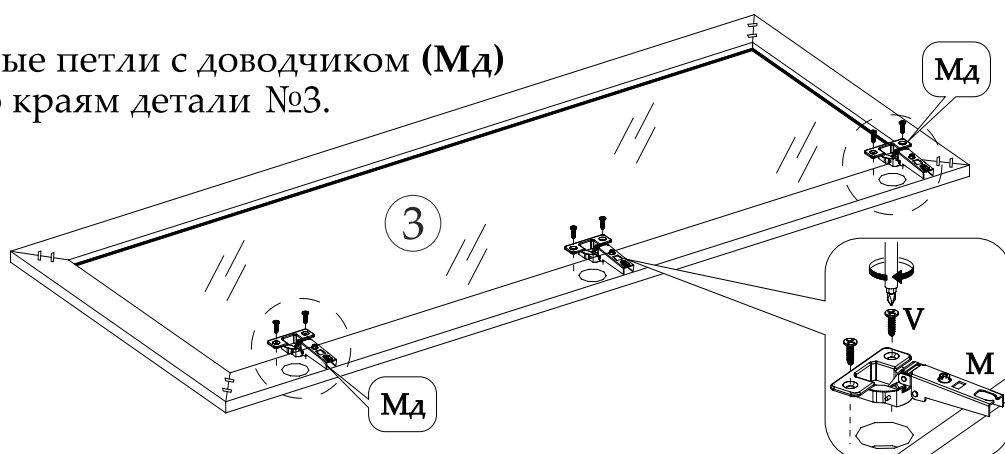
# 4



**Внимание!** Комплект крепежа к стене не входит в состав изделия, т. к. зависит от вида Ваших стен. Для выбора подходящих крепежных средств обратитесь в специализированный магазин.

# 5

Внимание! Накладные петли с доводчиком (Мд) устанавливаются по краям детали №3.



# 6

Аналогично створка монтируется на правую сторону.

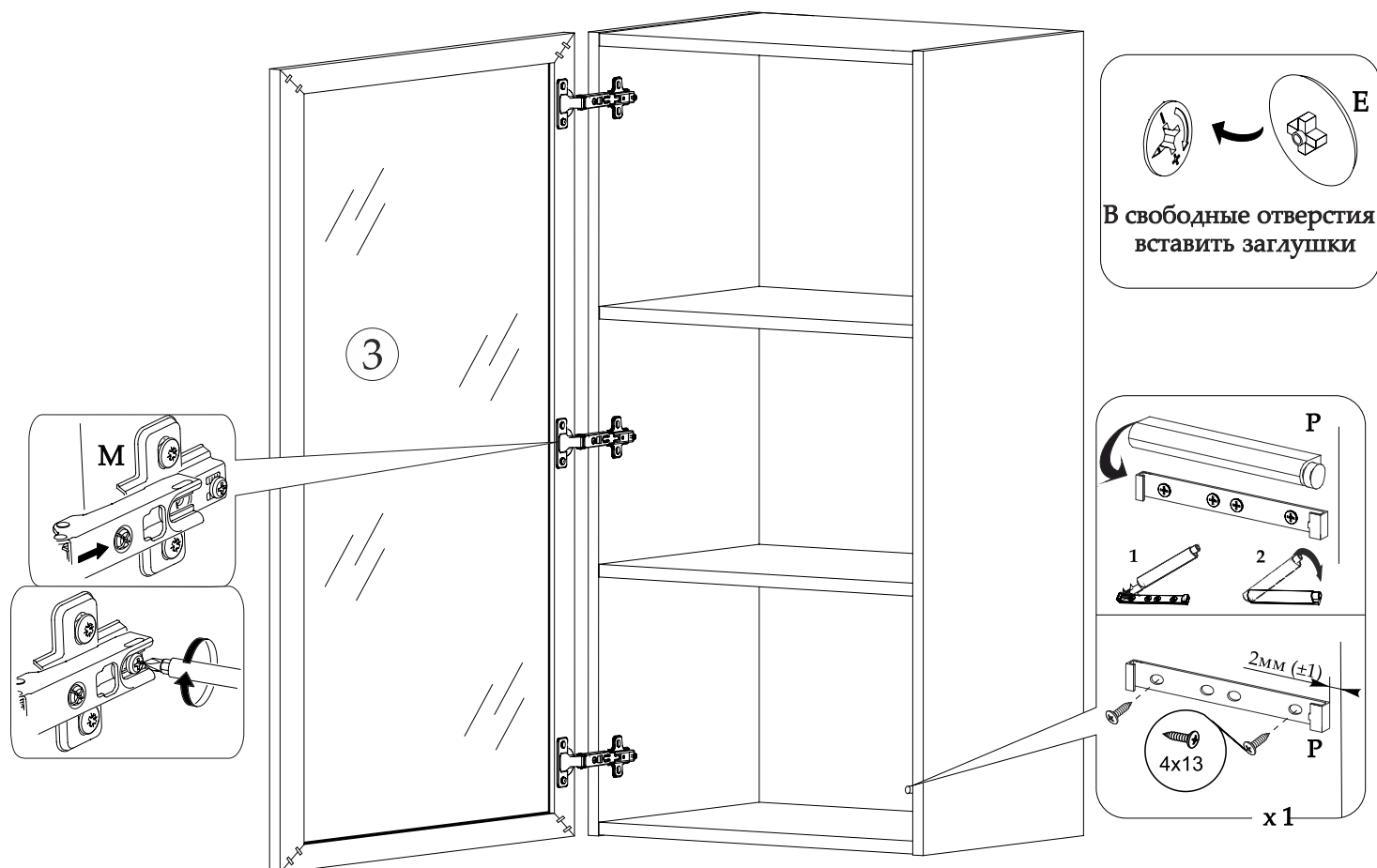
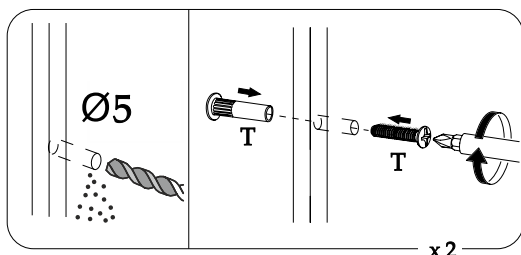
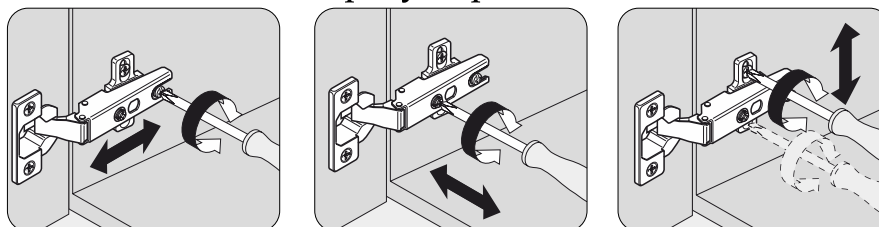
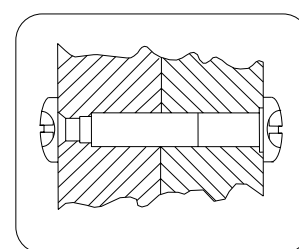


Схема регулировки петель



## ВНИМАНИЕ!!!

При наличии рядом стоящего изделия необходимо стянуть их между собой с помощью межсекционной стяжки, предварительно просверлив сквозные отверстия-Ø5.



Уважаемый покупатель!

Выражаем Вам искреннюю благодарность за выбор нашей мебели!