

# ИНСТРУКЦИЯ ПО СБОРКЕ

## Шкаф навесной "Набур-Б" ШКН-07

Габаритные размеры

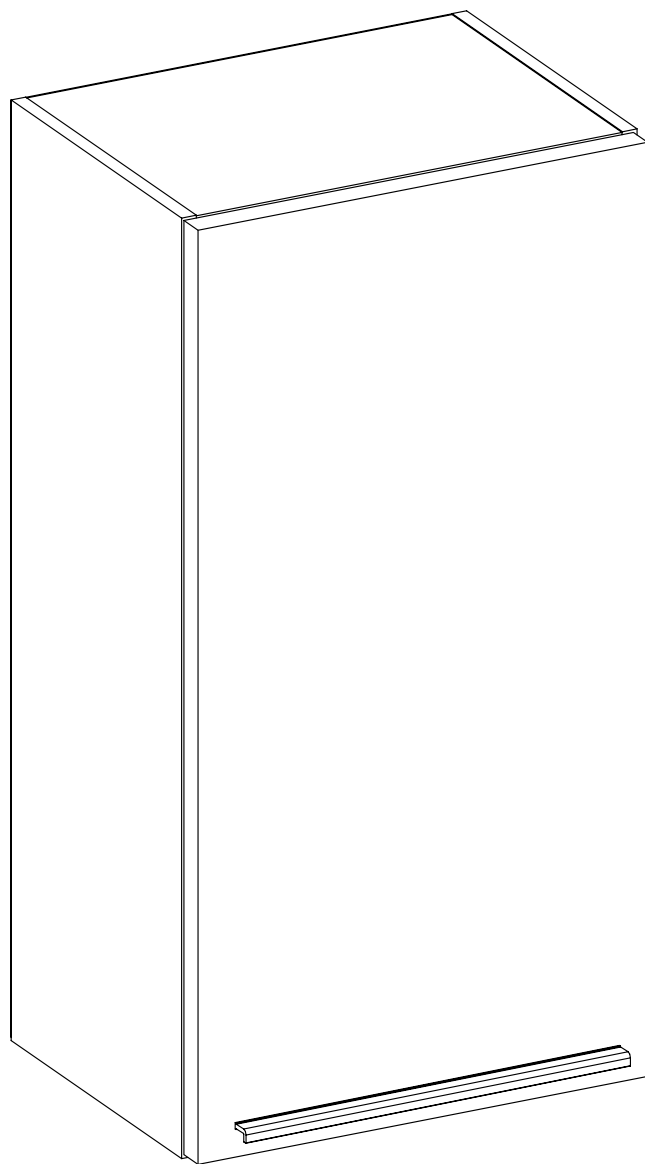
Ширина: 500 мм

Высота: 1000 мм

Глубина: 372 мм

Максимальная нагрузка

на полку - 10 кг



Шкаф навесной "Набур-Б" ШКН-07

Срок службы изделия - 5 лет  
Срок гарантии - 24 месяца

Соответствует требованиям  
ТР ТС 025/2012

Дата изготовления \_\_\_\_\_

Поставщик: компания «Gutmart мебель».  
Юридический адрес: Московская область,  
Люберецкий р-н, г. Люберцы, ул. Дальняя,  
д. 6, офис 22.

**GUT MART**  
МЕБЕЛЬ

## ОБЩИЕ ТЕХНИЧЕСКИЕ УКАЗАНИЯ

Настоятельно рекомендуем перед началом сборки внимательно ознакомиться с данной инструкцией, проверить наличие всех деталей и фурнитуры согласно комплектовочным ведомостям, убедиться в их качестве (отсутствие царапин, сколов, вмятин и т.д.) т.к. претензии по количеству комплектующих и качеству изделия после сборки не принимаются.

Сборку советуем производить вдвоём на ровной поверхности, в качестве подкладочного материала рекомендуем использовать гофрокартон от упаковок.

Производитель оставляет за собой право вносить изменения, не нарушающие внешнего вида и габаритных размеров изделия (замена крепёжной фурнитуры, ножек, ручек и т. д. на аналоги).

### Правила эксплуатации

Для длительного сохранения эксплуатационных и эстетических качеств мебели необходимо соблюдать следующие правила по уходу за мебелью во время ее эксплуатации.

- эксплуатировать мебель в сухом, проветриваемом помещении с температурой воздуха от +10 С до +40 С и влажностью воздуха не более 70%;
- в процессе эксплуатации мебели возможно ослабление крепежной фурнитуры - необходимо ее поправлять;
- при эксплуатации изделий имеющие декоративные решения в виде стекла или зеркал необходимо помнить, что эксплуатация стекла и зеркал с трещиной сопряжено с риском получения травм. Следует немедленно заменить стекло/зеркало при появлении трещин;
- не допускать скопления влаги на поверхностях изделия во избежание набухания щитов и отклейки кромок;
- беречь поверхности от механических повреждений, не допускать повреждения защитного слоя УФ-печати и воздействия высоких температур;
- протирать изделия влажной мягкой тканью (на УФ-печати применять микрофибру для зеркал), также возможно мыть с легким мыльным раствором с последующей протиркой насухо. Запрещено применение абразивных порошков и жестких металлических щеток.
- Запрещено использование агрессивных средств очистки, таких как растворители, бензин, обезжиривающие средства, содержащие кислоты, спирты и соли, моющие средства типа «Мистер Мускул», «Fairgy» и т.д.

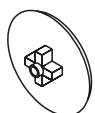
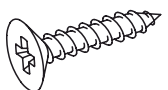
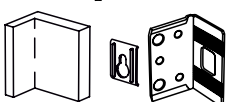
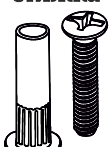

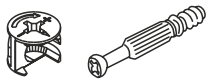
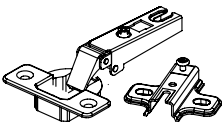
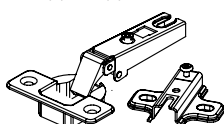
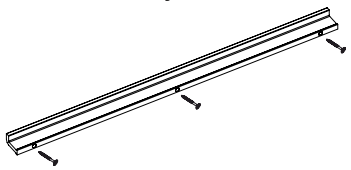
### Гарантийные обязательства

Изготовитель гарантирует соответствие мебели требованиям ГОСТ 16371-2014, ТР ТС 025/2012 при соблюдении условий транспортировки, хранения, сборки (для мебели, поставляемой в разобранном виде), эксплуатации.

Срок службы изделия - 5 лет (при соблюдении условий эксплуатации мебели).

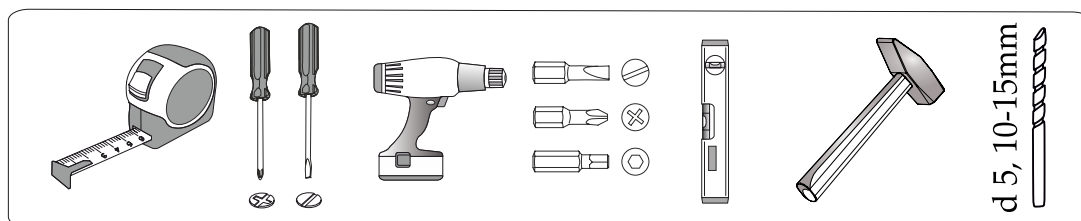
Гарантийный срок эксплуатации мебели - 24 месяца.

# Фурнитура

<b>Гвоздь 2x20</b>  24 шт. <b>A</b>	<b>Заглушка для эксцентрика</b>  16 шт. <b>E</b>	<b>Шуруп 4x16</b>  18 шт. <b>V</b>	<b>Навес L-образный</b>  2 шт. <b>R</b>	<b>Межсекционная стяжка</b>  2 шт. <b>T</b>	<b>Заглушка технологическая Ф5</b>  3 шт. <b>F</b>
<b>Эксцентриковая стяжка</b>  16 шт. <b>Y</b>	<b>Петля накладная</b>  1 шт. <b>M</b>	<b>Петля накладная с доводчиком</b>  2 шт. <b>Мд</b>	<b>Ручка</b>  1 шт. <b>X</b>		

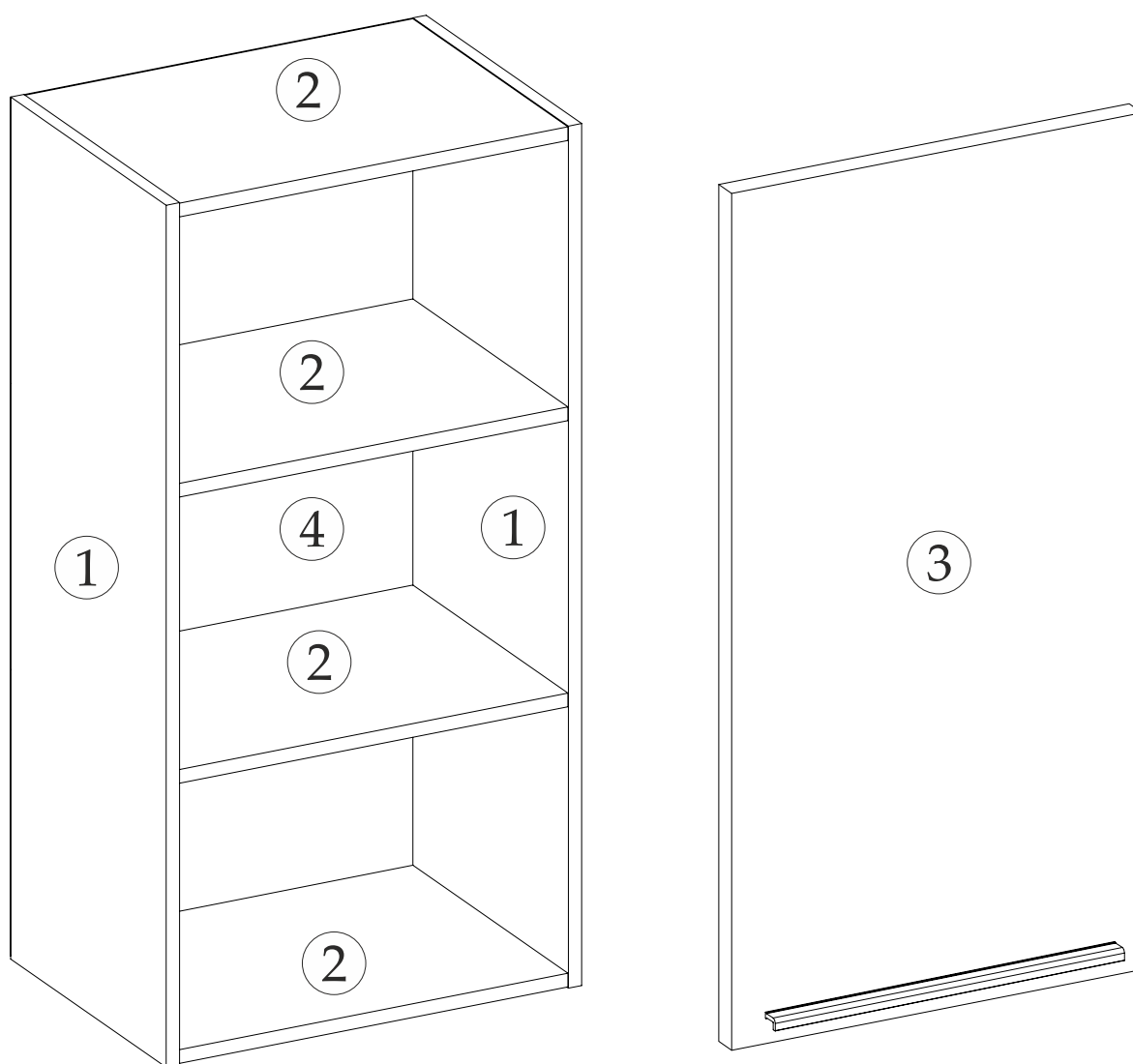
Спецификация материалов					
Поз.	Наименование	Длина, мм	Ширина, мм	Кол-во, шт	Упак
1	Боковина	1000	352	2	1
2	Вязка	468	351	4	1
3	Створка	996	496	1	1
4	ЛДВП	496	996	1	1
5	Проложка для сверления	350	48	1	1

# Инструменты



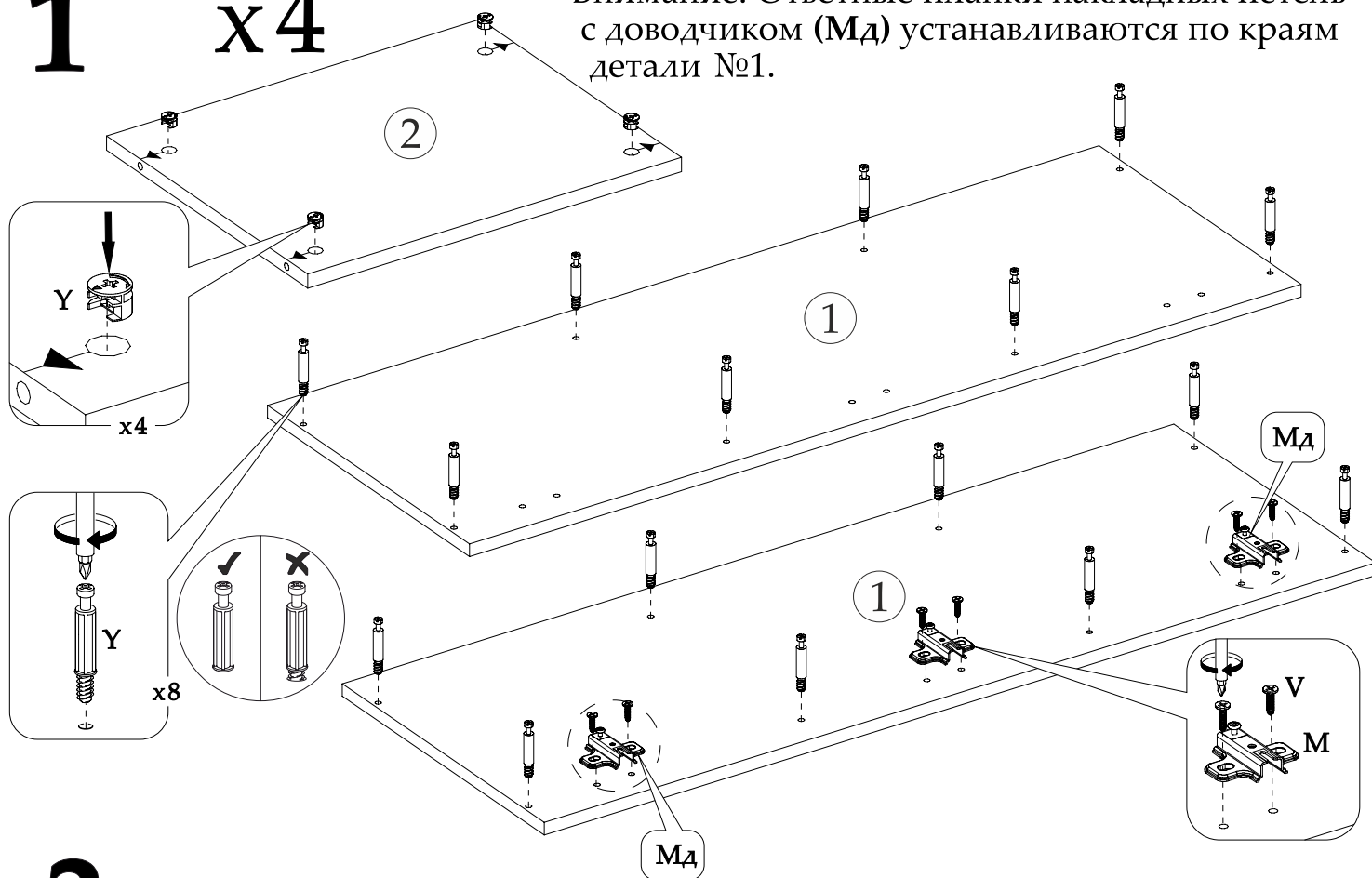
**Качество мебели зависит от качества сборки.  
Рекомендуем сборку мебели доверить специалистам!**

## ПОРЯДОК СБОРКИ

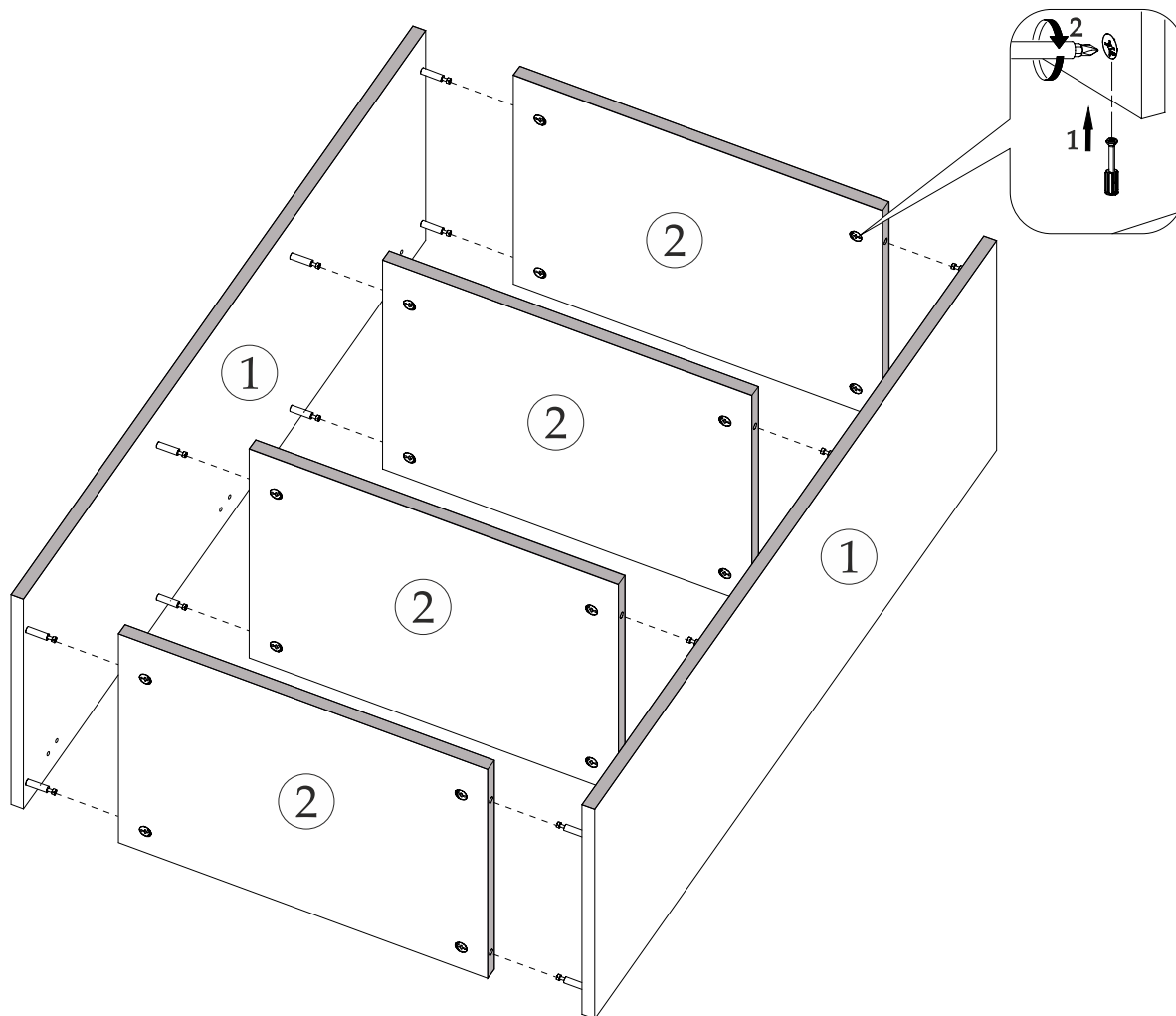


# 1 x4

Внимание! Ответные планки накладных петель с доводчиком (Мд) устанавливаются по краям детали №1.



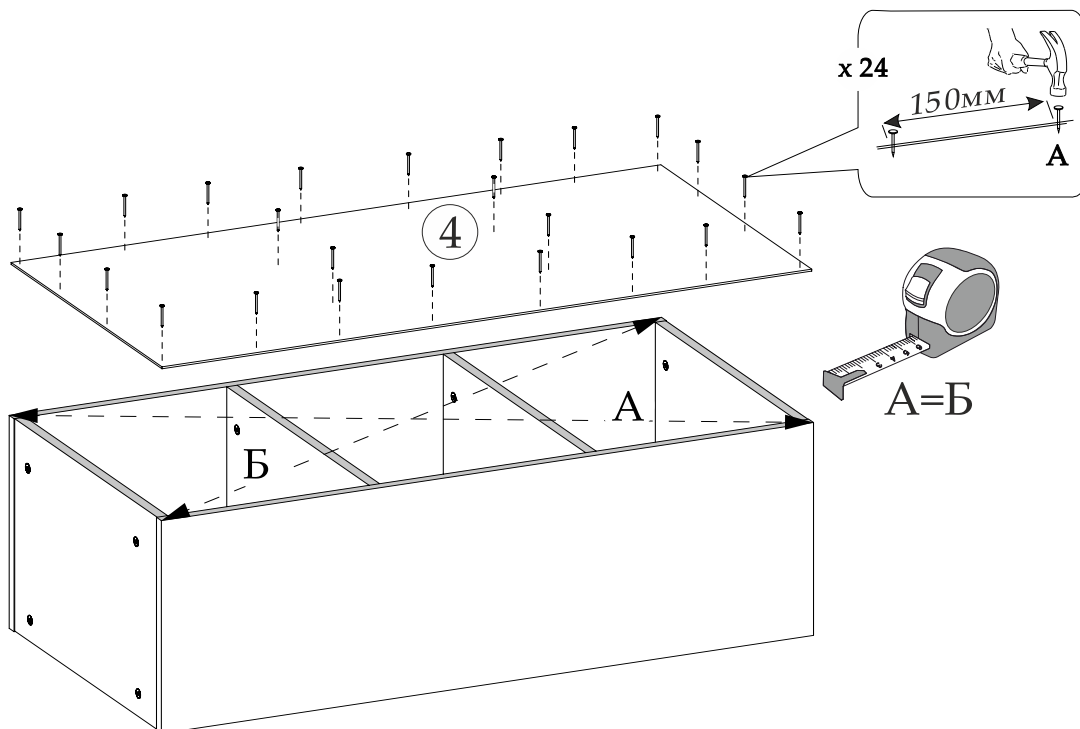
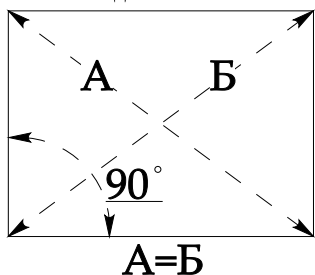
# 2



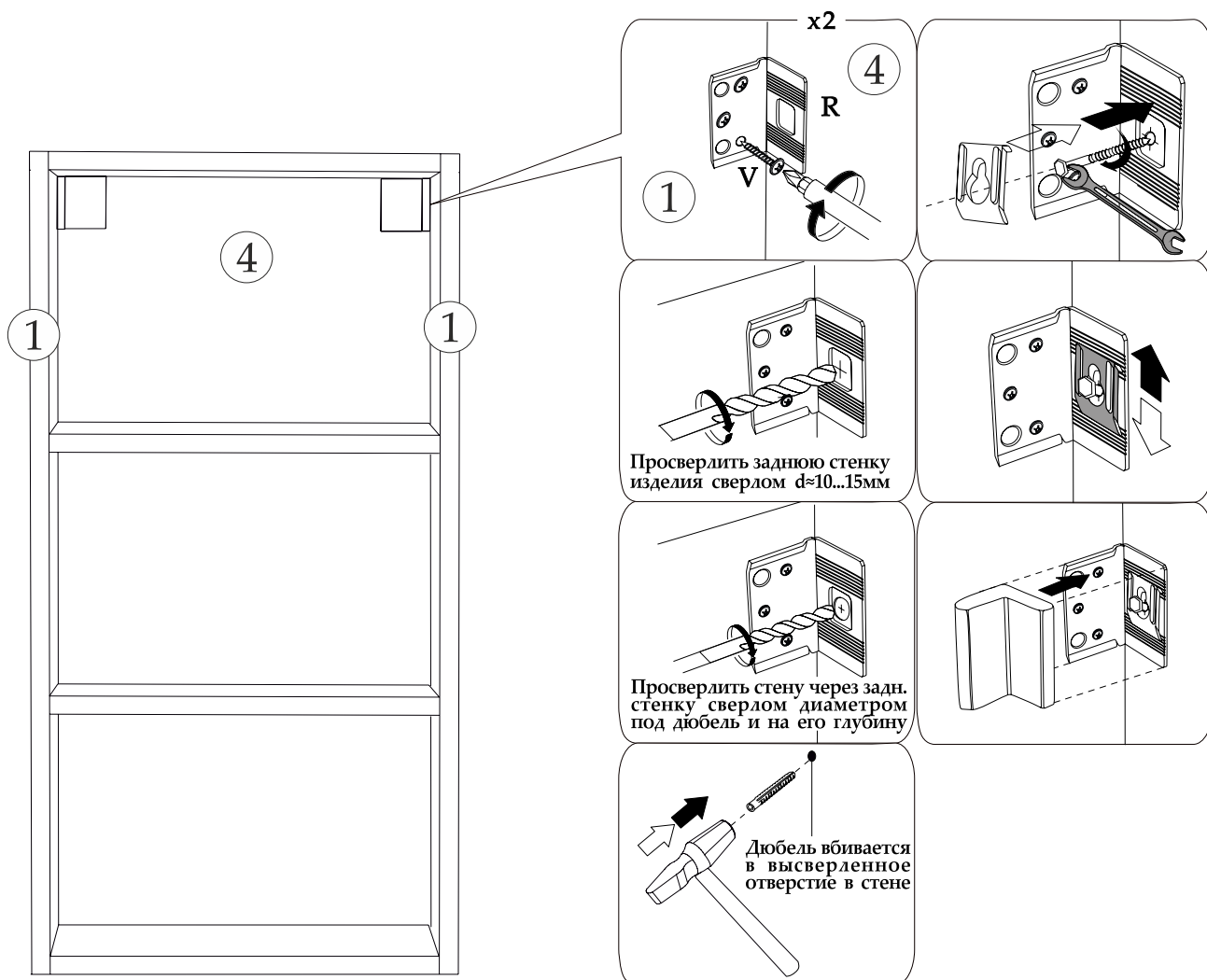
 - сторона без кромки

# 3

Соблюдайте равенство диагоналей при установке задней стенки



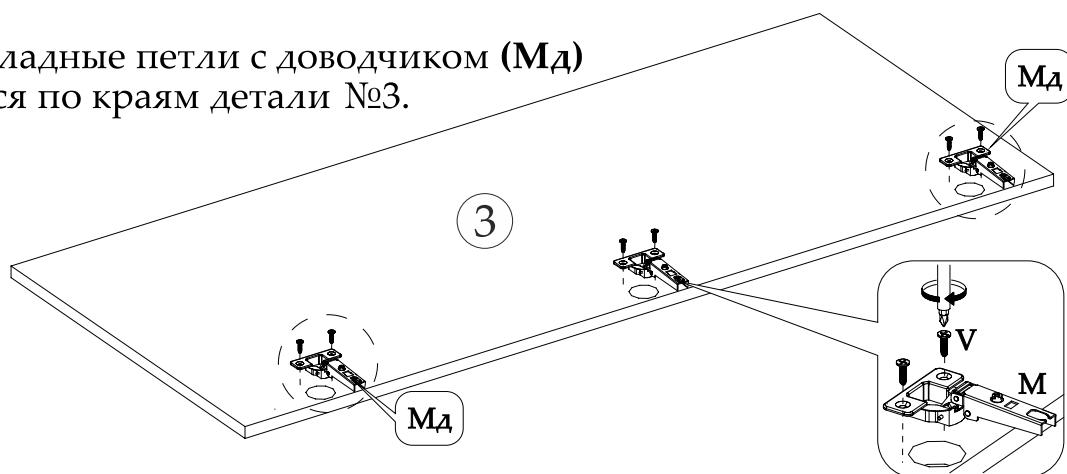
# 4



**Внимание!** Комплект крепежа к стене не входит в состав изделия, т. к. зависит от вида Ваших стен. Для выбора подходящих крепежных средств обратитесь в специализированный магазин.

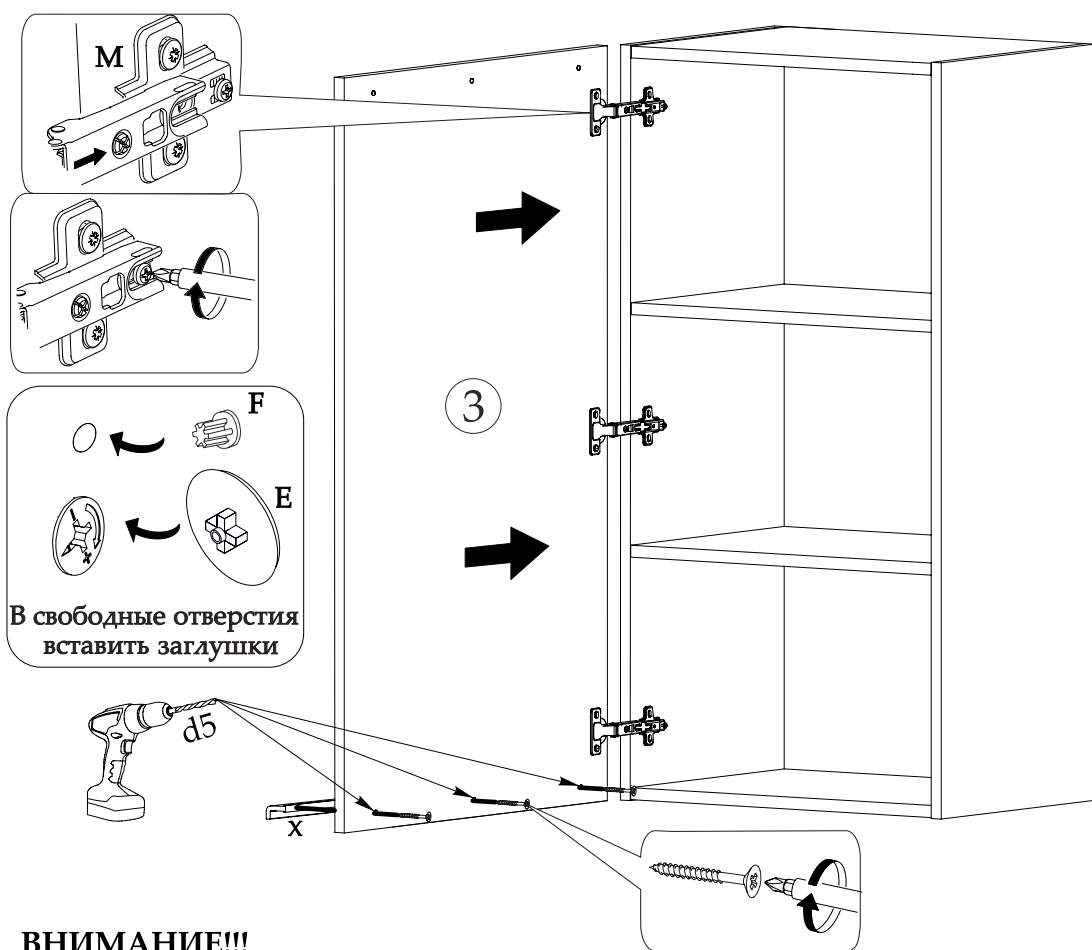
# 5

Внимание! Накладные петли с доводчиком (Мд) устанавливаются по краям детали №3.



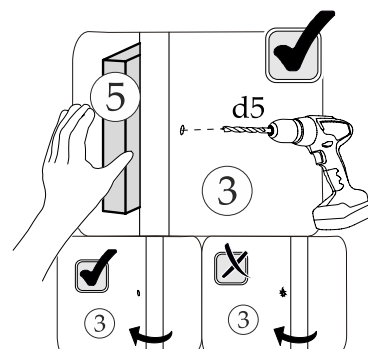
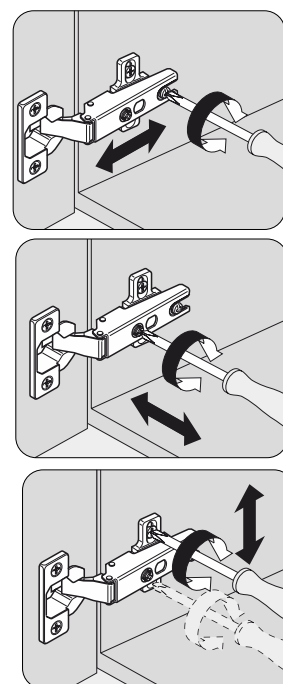
# 6

Аналогично створка монтируется на правую сторону.



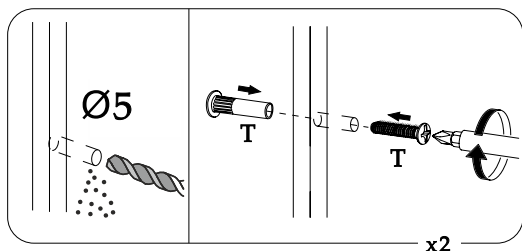
В свободные отверстия вставить заглушки

Схема регулировки петель



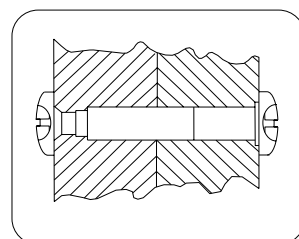
**ВНИМАНИЕ!!!**

Перед установкой ручки необходимо определиться с ее расположением, потом досверливать отверстия. Во избежание сколов с лицевой стороны, процессе досверливания нужно прижать деталь №5 к детали №3 в области отверстий.



**ВНИМАНИЕ!!!**

При наличии рядом стоящего изделия необходимо стянуть их между собой с помощью межсекционной стяжки, предварительно просверлив сквозные отверстия-Ø5.



**Уважаемый покупатель!**

**Выражаем Вам искреннюю благодарность за выбор нашей мебели!**